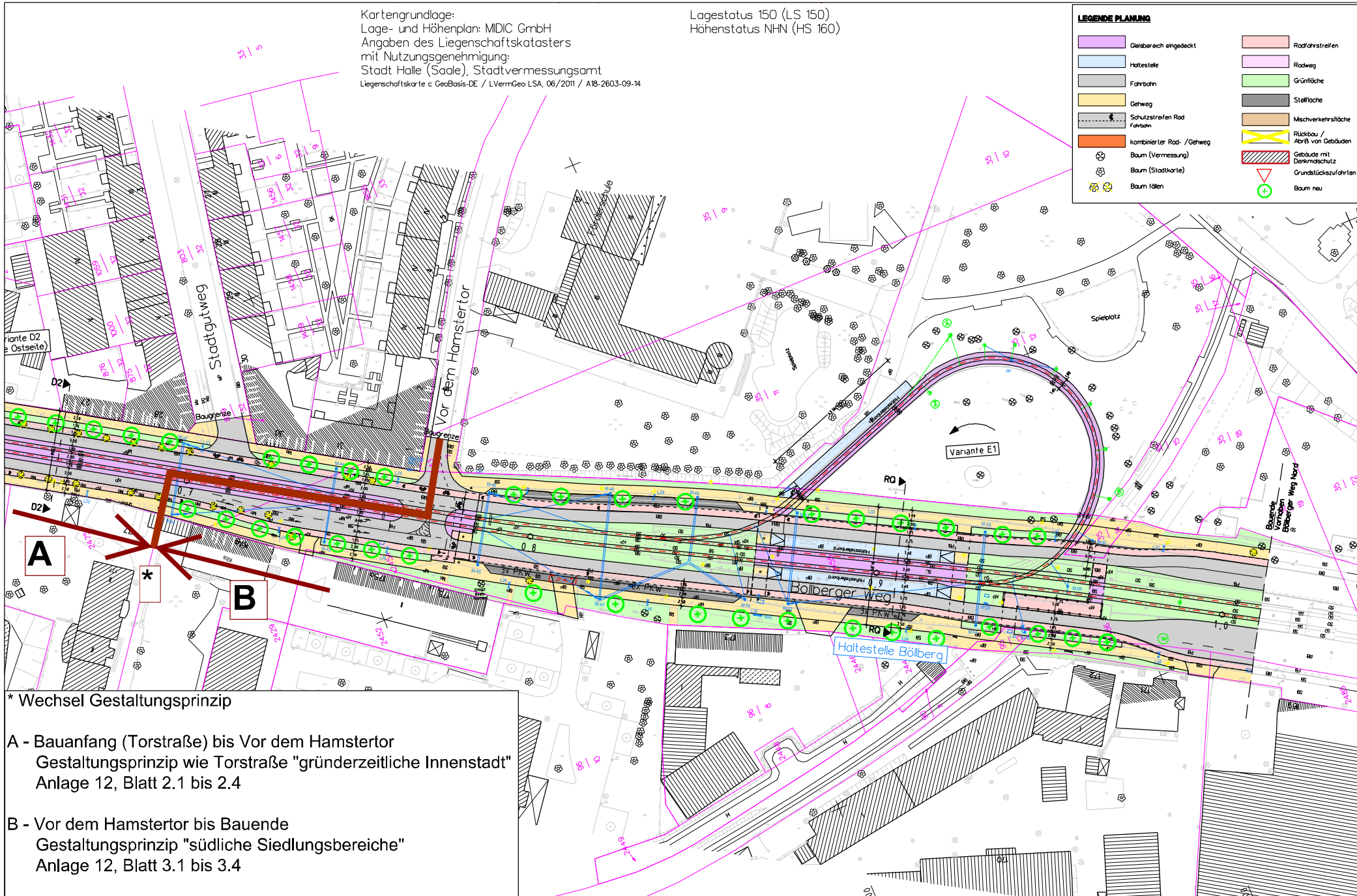


Kartengrundlage:
 Lage- und Höhenplan: MIDIC GmbH
 Angaben des Liegenschaftskatasters
 mit Nutzungsgenehmigung:
 Stadt Halle (Saale), Stadtvermessungsamt
 Liegenschaftskarte © GeoBasis-DE / LVermGeo LSA, 06/2011 / A18-2603-09-14

Lagestatus 150 (LS 150)
 Höhenstatus NHN (HS 160)

LEGENDE PLANUNG

| | | | |
|--|--------------------------------|--|----------------------------------|
| | Gleisbereich eingedeckt | | Radfahrstreifen |
| | Haltestelle | | Radweg |
| | Fahrbahn | | Grünfläche |
| | Gehweg | | Stellfläche |
| | Schutzstreifen Rad Fahrbahn | | Mischverkehrsfläche |
| | kombinierter Rad-/Gehweg | | Rückbau / Abriss von Gebäuden |
| | Baum (Vermessung) | | Gebäude mit Denkmalschutz |
| | Baum (Stadtkarte) | | Grundstückzufahrten |
| | Baum rüden | | Baum neu |



* Wechsel Gestaltungsprinzip

A - Bauanfang (Torstraße) bis Vor dem Hamstertor
 Gestaltungsprinzip wie Torstraße "gründerzeitliche Innenstadt"
 Anlage 12, Blatt 2.1 bis 2.4

B - Vor dem Hamstertor bis Bauende
 Gestaltungsprinzip "südliche Siedlungsbereiche"
 Anlage 12, Blatt 3.1 bis 3.4

Stadtbahnprogramm Halle
 Ausbau Böllberger Weg Nord 2. BA
 Vorlage Gestaltungsbeschluss
 Stand Vorplanung 03.09.2013
 Anlage 12, Blatt 1, M:1:1000