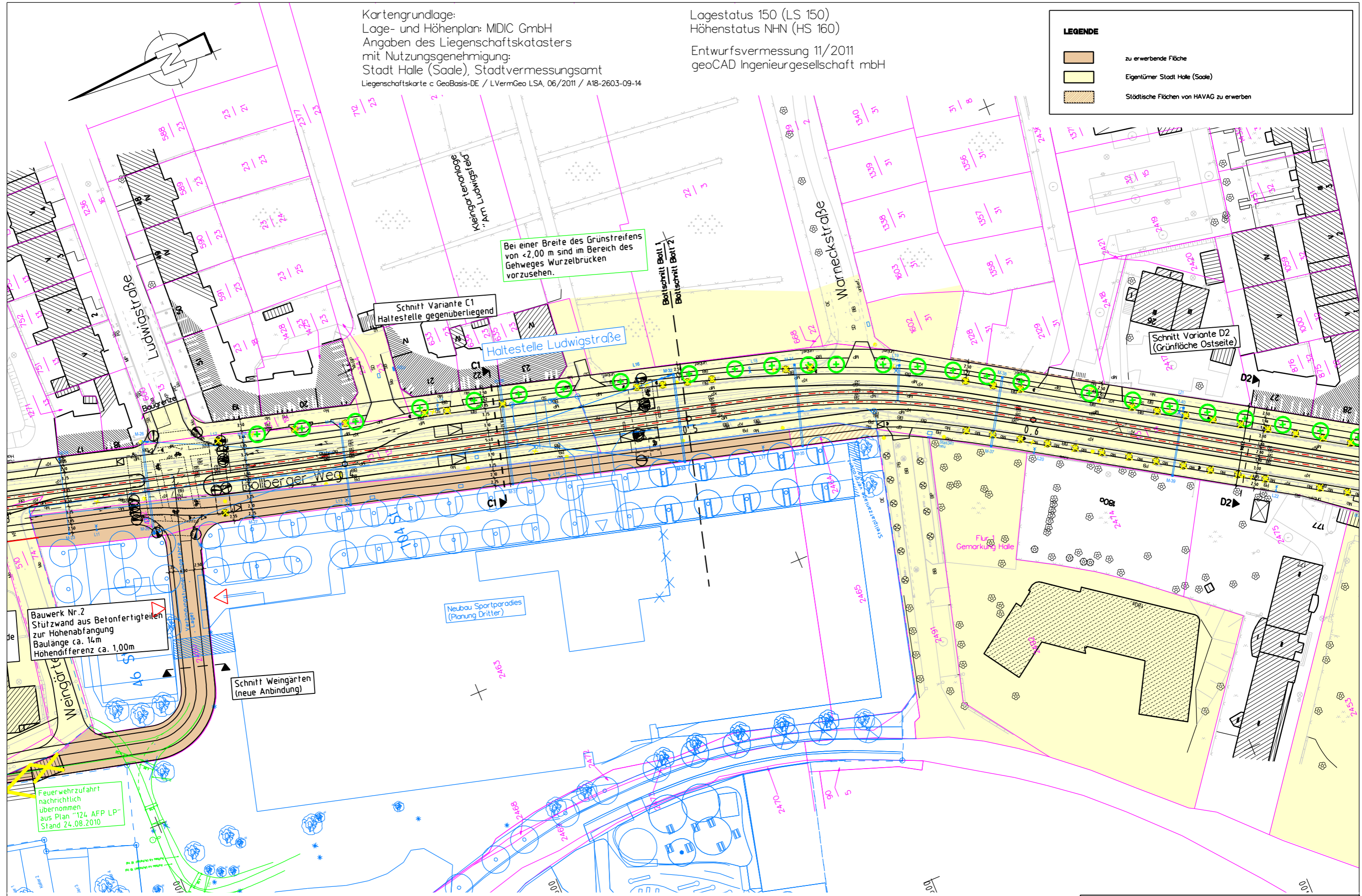


Kartengrundlage:  
 Lage- und Höhenplan: MIDIC GmbH  
 Angaben des Liegenschaftskatasters  
 mit Nutzungsgenehmigung:  
 Stadt Halle (Saale), Stadtvermessungsamt  
 Liegenschaftskarte c GeoBasis-DE / LVermGeo LSA, 06/2011 / A18-2603-09-14

Lagestatus 150 (LS 150)  
 Höhenstatus NHN (HS 160)  
 Entwurfsvermessung 11/2011  
 geoCAD Ingenieurgesellschaft mbH

**LEGENDE**

- zu erwerbende Fläche
- Eigentümer Stadt Halle (Saale)
- Städtische Flächen von HA-VAG zu erwerben



Bei einer Breite des Grünstreifens von <math>< 2,00\text{ m}</math> sind im Bereich des Gehweges Wurzelbrücken vorzusehen.

Schnitt Variante C1 Haltestelle gegenüberliegend

Haltestelle Ludwigstraße

Schnitt Variante D2 (Grünfläche Ostseite)

Bauwerk Nr. 2 Stützwand aus Betonfertigteilen zur Höhenabfangung Baulänge ca. 14m Höhendifferenz ca. 1,00m

Schnitt Weingarten (neue Anbindung)

Neubau Sportparadies (Planung Dritter)

Feuerwehrezufahrt nachrichtlich übernommen aus Plan "124 AFP LP" Stand 24.08.2010

Stadtbahnprogramm Halle  
 Ausbau Bollberger Weg Nord 2.BA  
 Vorlage Gestaltungsbeschluss  
 Stand Vorplanung: 13.08.2013  
 Anlage 13, Blatt 2, M 1:1000