

lageplan\_3ba  
s:\projekte-aktuell\heidesee-awe\lp3-1-3ba\zeichnungen - vorlage stadtrat\1-igpl-koord.dwg

Auftraggeber: Stadt Halle / Saale  
Geschäftsbereich II – Stadtentwicklung und Umwelt  
Marktplatz 1, 06100 Halle / Saale

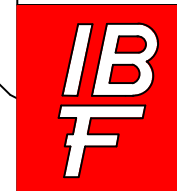
Auftrag: Ableitung von Wässern aus dem Heidesee  
1. BA Schulze-Gallera-Weg,  
3. BA Habichtsfang  
in Halle / Saale, OT Nietleben

ENTWURFSPLANUNG bearb.: Fuhrmann

Zeichnung: Anlage 2  
Lageplan 3.BA gez.: Adler

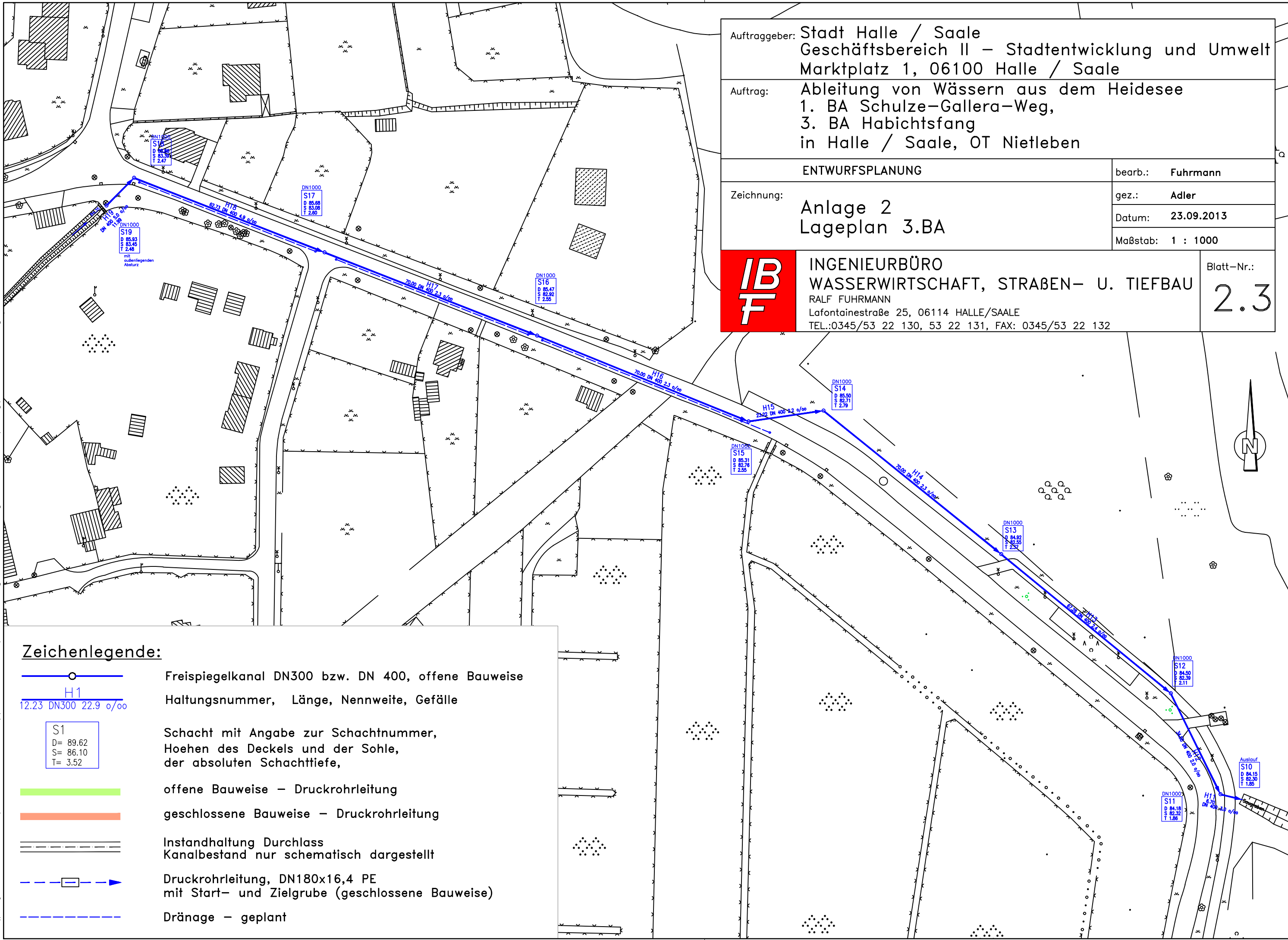
Datum: 23.09.2013

Maßstab: 1 : 1000



**INGENIEURBÜRO**  
**WASSERWIRTSCHAFT, STRABEN- U. TIEFBAU**  
RALF FUHRMANN  
Lafontainestraße 25, 06114 HALLE/SAALE  
TEL.:0345/53 22 130, 53 22 131, FAX: 0345/53 22 132

Blatt-Nr.:  
**2.3**



**Zeichenlegende:**

- Freispiegelkanal DN300 bzw. DN 400, offene Bauweise
- H1  
12.23 DN300 22.9 o/oo  
Haltungsnummer, Länge, Nennweite, Gefälle
- S1  
D= 89.62  
S= 86.10  
T= 3.52  
Schacht mit Angabe zur Schachtnummer,  
Höhen des Deckels und der Sohle,  
der absoluten Schachttiefe,
- offene Bauweise – Druckrohrleitung
- geschlossene Bauweise – Druckrohrleitung
- Instandhaltung Durchlass  
Kanalbestand nur schematisch dargestellt
- Druckrohrleitung, DN180x16,4 PE  
mit Start- und Zielgrube (geschlossene Bauweise)
- Dränage – geplant