

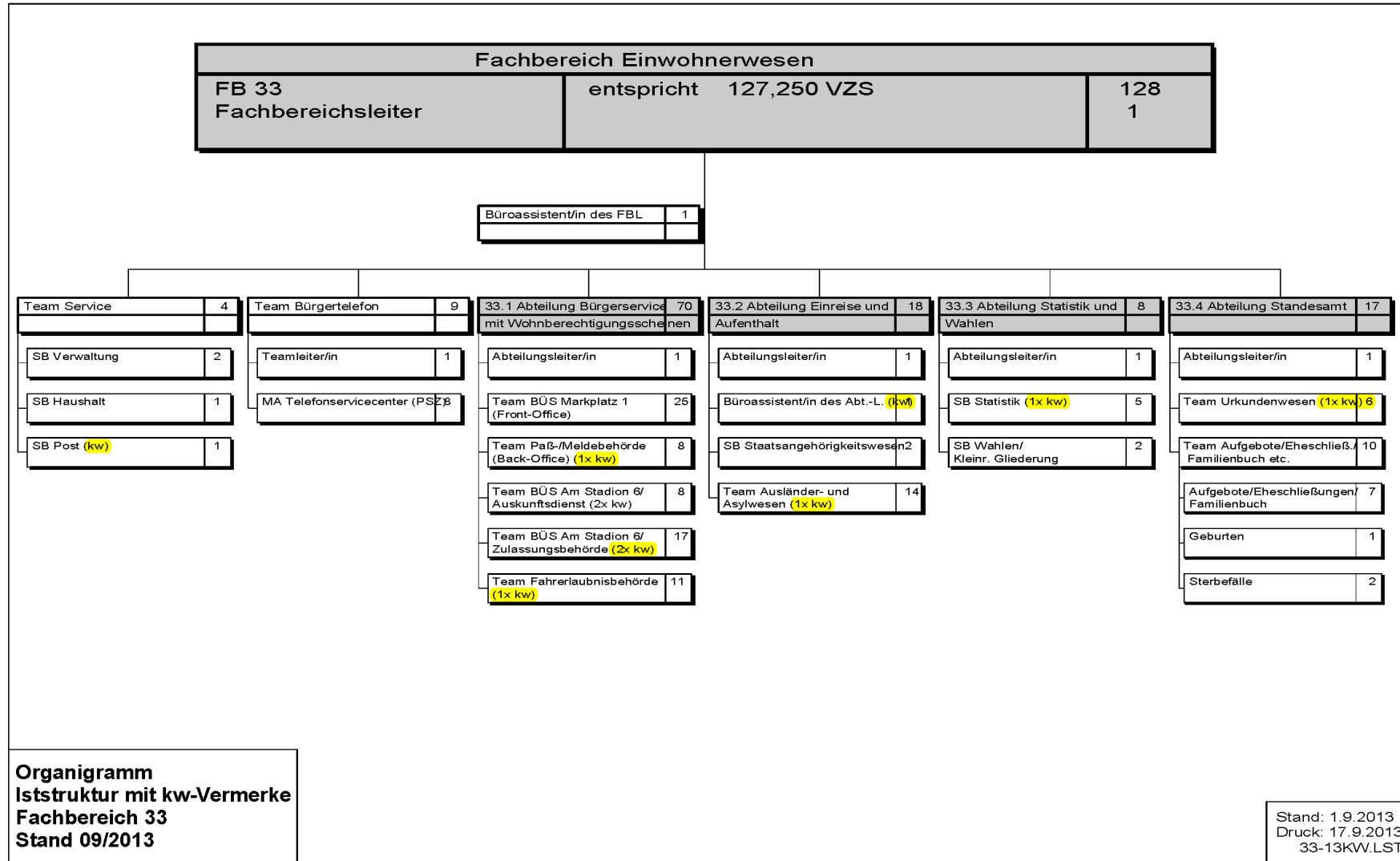
**Information für den
Ausschuss Personalbedarfsplanung**

FB Einwohnerwesen (FB 33)

Aufgaben des Fachbereiches 33

- Einwohnermeldewesen
- Bürgertelefon
- Pass- und Ausweiswesen
- Kfz-Zulassungswesen
- Fahrerlaubniswesen
- Ausländer- und Asylwesen
- Statistik und Wahlen
- Standesamt

Struktur des FB 33 (IST) mit kw-Vermerken



Setzung von kw-Vermerken

Stellen-Nr.	Funktionsbezeichnung	Regelaltersrente des Stelleninhabers	VZS	PK
330.0011.080	MA Telefonservicecenter		0	0
330.0011.090	MA Telefonservicecenter		0	0
330.0010.040	SB Post	2029	0,75	39.300
330.1040.030	SB BÜS	2013	1,00	0
330.1040.100	SB BÜS	2013	1,00	31.600
330.1020.050	SB mit bes. Verantw.	2024	1,00	50.200
330.2010.110	SB Ausländer /Asylwesen	2017	0,50	20.850
330.1050.160	SB KFZ-Zulassung	2013	1,00	51.400
330.1050.170	SB KFZ-Zulassung	2014	1,00	38.300
330.1060.090	SB Führerschein	2022	1,00	56.100
330.2000.020	Büroassistent/in	2027	1,00	39.500
330.3000.070	SB Statistik	2020	1,00	47.000
330.4010.070	SB Urkundenwesen	2020	0,50	47.900
gesamt:			9,75	422.150

- Mittelfristiger Konsolidierungseffekt: 422.150 €
- Fortführung des Qualitätsmanagements im FB zur weiteren Prozessoptimierung durch Analyse und Aufgabenkritik
- Kundenorientierung: Straffung des Back-Office; Konsequente Ausrichtung auf Front-Office
- Neuordnung/ Bündelung Aufgaben, Umorganisation
- Konsequente Ausnutzung der Effekte durch Inanspruchnahme der Dienstleistungen des Bürgertelefons im FB 33
- Elektronische Melderegisterauskünfte (OLMERA)

- Optimierung der drei Zugänge für die Dienstleistungen des FB33: persönlich, telefonisch, elektronisch
- Einführung eines modernen Zeiterfassungssystems mit elektronischer Terminvergabe in allen Bereichen mit Publikum des FB33
- Umstellung auf Terminkunden/ Notschalter/ Schnellschalter
- OLMERA auch für Privatkunden; E-Payment
- Online- Anträge und Vorgänge (OLAV)
- Einrichtung eines mobilen Arbeitsplatzes: Verbesserung Service für ältere Bürger
- Ausgliederung der Briefwahl aus dem Bürgerservice; Bereitstellung der erforderlichen Ressourcen (Räume; Personal)
- Weiterentwicklung Bürgertelefon zu D115 mit Effekten für die ges. Stadtverwaltung