

**Neustädter Scheibe A**

**Lagemerkmale**

- Stadtteil Nördliche Neustadt direkt im Neustädter Zentrum
- dezentrale Lage, im direkten Umfeld große und kleine Verwaltungsobjekte
- Entfernung zum ÖPNV 1-2 Minuten; Entfernung zur nächsten Hauptverkehrsachse circa 100 m
- Entfernung zum Marktplatz circa 4 km
- Parkmöglichkeiten im öffentlichen Raum vorhanden



**Grundstücksdaten**

Gemarkung	Flur	Flurstück	Grundstücksgröße
Halle-Neustadt	3	156	1147 m <sup>2</sup>

**Ansicht**



**Grundrissentwurf**



**Baudaten**

Etagen	18
Fläche Verwaltungsnutzung in m <sup>2</sup> (BGF)	16.500
Anzahl der Beschäftigten	ca. 450



## Willy-Brandt-Straße 57 (ComCenter)

### Lagemerkmale

- Standort Riebeckplatz mit innenstadtnaher Lage
- Entfernung zum ÖPNV 1 Minute oder 400 m bis zum Hauptbahnhof
- Entfernung zum Marktplatz circa 500 m
- Parkmöglichkeiten im öffentlichen Raum und im eigenen Parkhaus vorhanden



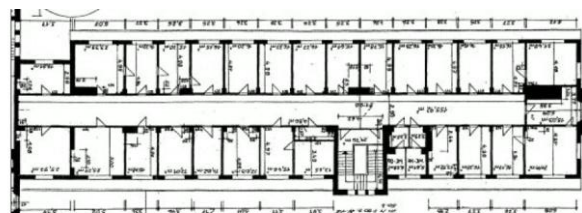
### Grundstücksdaten

Gemarkung	Flur	Flurstück	Grundstücksgröße
Halle	2	5/6, 5/7, 104	12.005 m <sup>2</sup>

### Ansicht



### Grundriss



Quelle: <http://www.comcenter-halle.info/>

### Baudaten

Etagen	6
Bruttogrundfläche (BGF) in m <sup>2</sup>	18.000
Anzahl der Beschäftigten	440

## Vielgeschossiger Schimmelstraße 6

### Lagemerkmale

- Innerstädtischer Bereich
- Weitere Verwaltungsstandorte im direkten Umfeld vorhanden
- Entfernung zum ÖPNV ca. 1-2 Minuten
- Entfernung zum Marktplatz circa 750 m
- Parkmöglichkeiten vorhanden



### Grundstücksdaten (Beispiel Grundstück Schimmelstraße 6)

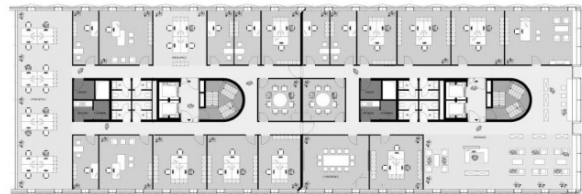
Gemarkung	Flur	Flurstück	Grundstücksgröße
Halle	14	6180, 6175 u.a.	12.143

### Visualisierung



Quelle: Ehlers Media (Vergleichsobjekt)

### Grundrissentwurf



Quelle: Wolf & Fröch (Vergleichsobjekt)

### Baudaten

Etagen	7-8
Fläche Verwaltungsnutzung in m <sup>2</sup> (BGF)	ca. 13.230
Anzahl der Beschäftigten	441