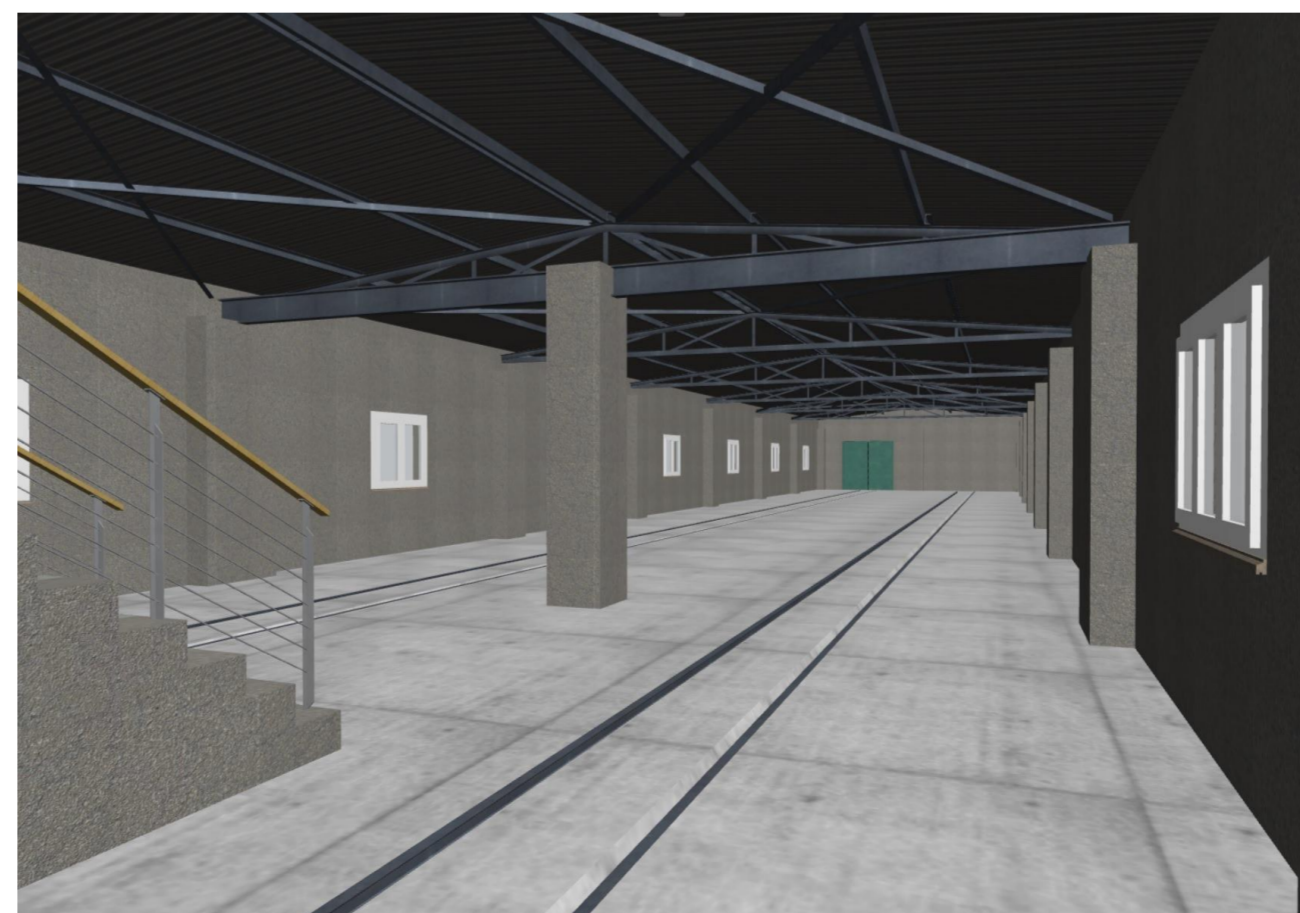
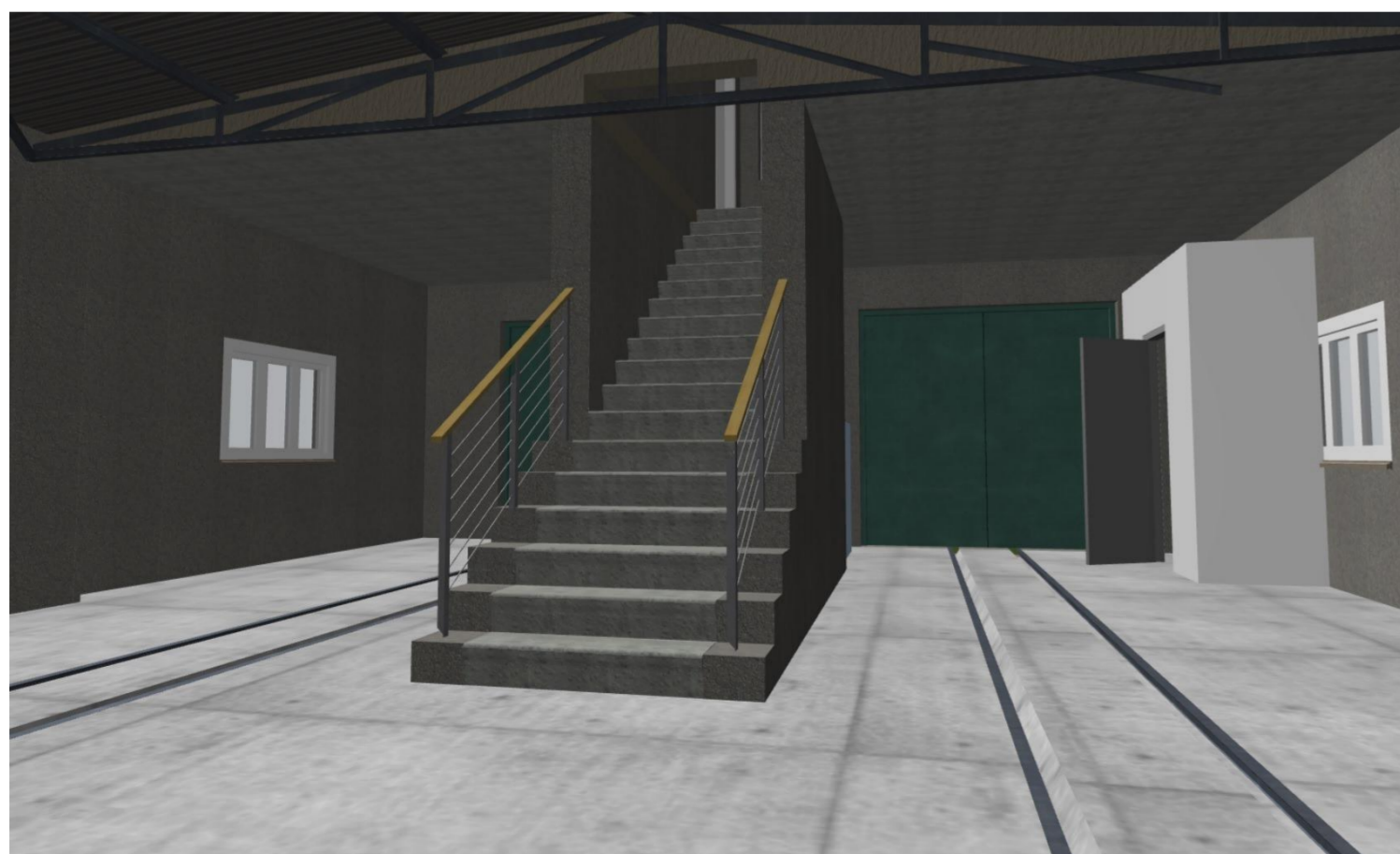


# LOKSCHUPPEN SCHWANENBRÜCKE / NEUBAU STELLANLAGENHAUS

SANIERUNG PARKEISENBAHN, PEISSNITZ • PEISSNITZINSEL 3 • 06108 HALLE (SAALE)

Anlage 2 Lokschuppen Schwanenbrücke Visualisierung

Visualisierung



<b>Hinweise:</b> Alle Maße sind am Bauwerk eigenverantwortlich zu prüfen!			
<b>Urhebervermerk:</b> Diese Zeichnung ist projektbezogen und darf ohne vorherige Genehmigung des IHT (Dipl. Ing. A. Tantzsch) nicht veröffentlicht, vervielfältigt, geändert oder für andere Bauvorhaben genutzt werden.			
Änderungsvermerke			
Index	Datum	Änderungen	Bearbeiter
 <b>INGENIEURBÜRO FÜR HOCHBAU - UND TRAGWERKSPLANUNG</b> DIPL.-ING. (FH) A. TANTZSCHER Adam-Kuckhoff-Straße 25A • 06108 Halle (Saale) Fon: (0345) 20 31 593 • Fax: 47 88 837 • E-Mail: info@iht-halle.de • Homepage: www.iht-halle.de		Bauvorhaben: Sanierung Parkeisenbahn, Peißnitz Peißnitzinsel 3 06108 Halle (Saale)	
Bauherr / Auftraggeber: Stadt Halle (Saale), Fachbereich 24 Am Stadion 5 06122 Halle (Saale)		Darstellung: <b>Lokschuppen Schwanenbrücke - Visualisierung</b>	
Format:	A2	Bearbeiter:	M. Köcknitz
Datum:	10.03.2016	Projektnr.:	15.019
Unterschrift Bauherr / Auftraggeber:		Unterschrift Planer (IHT):	
			<b>E10</b>