

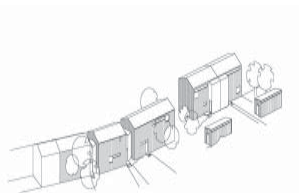
## LEBENS LAUF



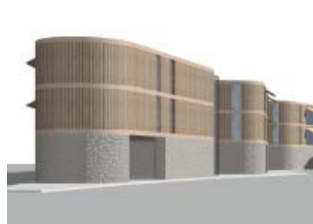
### Susanne Wartzeck

- |         |  |           |  |
|---------|--|-----------|--|
| 1966    | Geboren in Goslar/Harz, aufgewachsen in Hamburg  | 2002      | Berufung in den Arbeitskreis junger Architekten des BDA            |
| 1985-88 | Tischlerlehre  | seit 2006 | Vorstand BDA Hessen und 2. Sprecherin des AKJAA                    |
| 1988    | Gesellenbrief  | 2007      | Fortbildung IFS-Aachen,<br>Sachverständige für Schäden an Gebäuden |
| 1988-93 | Innenarchitektur- und Möbeldesign Studium an der Akademie der Bildenden Künste Nürnberg                            | 2008      | Vorstand BDA Hessen, 2. Vorsitzende                                |
| 1993-94 | Assistenz am Lehrstuhl für Innenarchitektur und Möbeldesign an der Akademie der Bildenden Künste Nürnberg          | seit 2008 | Tätigkeit in Preisgerichten  |
| 1995    | Bürogründung in Dipperz  | 2012      | Mitglied des Gestaltungsbeirates Darmstadt                         |
| 1996-98 | Architektur-Studium an der Universität Kassel, Integrierter Studiengang Architektur, Stadt- und Landschaftsplanung | 2012      | Berufung in den Deutschen WerkBund Hessen                          |
| 2000    | Berufung in den Bund Deutscher Architekten   | 2012-16   | Vorstand BDA Hessen, 1. Vorsitzende                                |
|         |  | 2012-13   | Gastprofessur in an der Fachhochschule Erfurt                      |
|         |  | 2014      | Mitglied des Gestaltungsbeirates Erfurt                            |

- |  |   |
|--|---|
| <p>1994 Haus Sturm-Jöhrens, Dipperz/Rhön<br/>An- und Umbau eines Einfamilienhauses</p> <p>1995 Archimedes<br/>Entwicklung elementierter Haussysteme in mehrgeschossiger, vorgefertigter Holzrahmenbauweise</p> <p>Überdachte Fahrradabstellanlagen für Kommunen,<br/>Entwicklung zur Kleinserienreife</p> <p>1997 Café Frauenberg, Fulda,<br/>Entwurf Umbau und Einrichtung eines Cafés</p> <p>Fa. Both, Tann/Rhön,<br/>Ergänzung einer Fertigungshalle</p> <p>Haus Pascoe 1, Runkel-Arfurt bei Limburg<br/>Neubau eines Einfamilienhauses</p> <p>Ev. Kirche Rudlos, Rudlos/Vogelsberg<br/>Denkmalpflegerisches Gutachten zur Sanierung</p> <p>1998 Haus Pascoe 2, Runkel-Arfurt bei Limburg<br/>Neubau eines Einfamilienhauses</p> <p>Sattler, Fulda-Aschenberg,<br/>Umbau einer Wohnung</p> <p>Projekt Kubus, Dipperz/Rhön,<br/>Experimentalneubau</p> | <p>1999 Hasenhof, Dipperz/Rhön, Neubau eines Einfamilienhauses</p> <p>Haus Traud, Künzell-Pilgerzell<br/>Neubau eines Geschäfts- und Wohnhauses</p> <p>1999 Elbebahnhof Magdeburg, Städtebaulicher Wettbewerb</p> <p>Ausstellung „Möbel auch Architektur“, Galerie Tabularasa, Fulda<br/>Ausstellungsgestaltung</p> <p>Mühlenstraße, Fulda<br/>Sanierungskonzept für ein denkmalgeschütztes Gebäude</p> <p>Haus Kunzmann, Künzell,<br/>Um- und Anbau eines Einfamilienhauses</p> <p>2000 Both und Flügel, Petersberg Steinau,<br/>Neubau eines Doppelhauses</p> <p>Haus Großmann-Brehde, Stintenburger Hütte/Mecklenburg<br/>Neubau eines Ateliergebäudes</p> <p>smart-center, Fulda<br/>Umbau und Innenraumgestaltung des Verkaufs- und Servicecenters</p> <p>Villa Marienstraße, Fulda<br/>Sanierung und Umnutzung einer Gründerzeitvilla zu einem Bürogebäude</p> <p>cafebar, Konzeptstudie für die Firma tegut<br/>Entwurf von Einrichtung und Corporate eines Ladensystems</p> |
|--|---|



- |      |  |      |   |
|------|--|------|---|
| 2001 | <p>Haus Drews, Dinkelsbühl,<br/>Neubau eines Einfamilienhauses</p> <p>Haus Mehrfort, Dinkelsbühl,<br/>Neubau eines Einfamilienhauses</p> <p>studio 22, Dipperz<br/>Ausbau und Innenraumgestaltung von Büroräumen</p> <p>Dauerausstellung „Russisches Speziallager“,<br/>Ausstellung Gedenkstätte und Museum Sachsenhausen</p> <p>Dauerausstellung „Neues Museum“,<br/>Ausstellung Gedenkstätte und Museum Sachsenhausen</p> <p>Dauerausstellung im Gemeindehaus Großenlöder,<br/>Ausstellungsgestaltung</p> <p>Konzeption und Moderation eines Bebauungsplans<br/>für die Stadt Fulda in Einbeziehung der Bauherren,<br/>zur Erarbeitung sozialer und ökologischer Lebensräume</p> |      | <p>herzberger, Fulda,<br/>Entwicklung neuer self-service Theken für Backwaren</p> <p>Umbau Boecher, Kalbach,<br/>Ausbau und Renovierung eines Einfamilienhauses</p> <p>meta-box, Entwicklung eines Infrastrukturcontainers für den Holzbau</p>                                  |
| 2002 | <p>Wohnheim Höf und Haid, Höf und Haid,<br/>Entwurf für den Neubau eines Wohnheimes für psychisch Kranke</p> <p>Haus Jawansky-Dyroff, Lauterbach,<br/>Neubau eines Einfamilienhauses</p> <p>Ausstellung des BDA-Mittelhessen in Gießen,<br/>Ausstellungsgestaltung</p>   | 2003 | <p>Kunststation Kleinsassen<br/>Erweiterung eines Museums für moderne und zeitgenössische Kunst</p> <p>Haus Müller-Pchalek, Petersberg,<br/>Neubau eines Einfamilienhauses</p> <p>Haus Hohmann, Künzell,<br/>Entwurf und Ausführungsplanung für den Innenausbau einer Villa</p> |
|      |  | 2004 | <p>Haus Storck, Künzell,<br/>Anbau an ein Einfamilienhaus</p> <p>Umbau Günkel, Hüfeld,<br/>Umbau und Sanierung eines Einfamilienhauses</p> <p>Rhönkaufhaus, Tann/Rhön,<br/>Kaufhaus und Ausstellungskonzept für regionale Produkte</p>  |
|      |  | 2005 | <p>Anbau Hasenhof, Dipperz/Rhön,<br/>Erweiterung eines Einfamilienhauses</p> <p>Ausbau Dimmerling, Großenlöder<br/>Ausbau und Sanierung eines Einfamilienhauses</p>   |



2006

Wettbewerb Schwimmbad Frielendorf,  
Entwurf eines öffentlichen Schwimmbades mit  
Wellnessbereich und Sauna am Silbersee

Henneberg-Museum im Deutschordensschloss,  
Dauerausstellung

Ausstellung max 40, Stadtschloss Fulda,  
Ausstellungsgestaltung

tegut city, Fulda  
Entwicklung eines neuen Erscheinungsbildes

tegut lernstatt, Fulda  
Neubau eines Seminargebäudes mit angegliederter Großküche

„Zurück nicht wende den Blick“,  
temporärer Bau für eine Installation auf dem Gießener Kirchplatz

Workshop BDA, Altstadt Frankfurt  
Entwürfe als Beitrag zum Altstadtdiskurs

Planungsworkshop Marburg-Schröck  
Entwurf zu leerstehenden Gebäuden und Baulandreserven im Dorf

Wettbewerb Wohnbau Mühlheim,  
Entwurf eines barrierefreien Wohnungsbaus mit Verwaltungsgebäude

Mahn- und Gedenkstätte Düsseldorf,  
Konzeption mit nachgeschaltetem Wettbewerbsverfahren

2007

Kempinski-Hotel Gravenbruch, Frankfurt/M.  
Umbau und Neugestaltung eines Ballsaals

Dienstleistungs- und Kooperationszentrum, Hünfeld  
Um- und Anbau eines Verwaltungsgebäudes

Areal "Goodyear/Fulda Reifen", Fulda  
Städtebauliche Studie und Denkmalsbewertung

"Bonifatiushaus", Familienbildungsstätte des Bistums Fulda  
Integration einer Bildungsstätte in ein historisches Gebäude

Fitnesscenter, Bad Frankenhausen  
Neubau eines Fitnesscenters mit Saunaanlage

Wettbewerb „Sitz der Bundesstiftung Baukultur“, Potsdam, 3.Preis

tegut...Zentrale, Fulda  
Erweiterung, Umbau und energetische Sanierung eines Bürogebäudes

Außenstelle Landratsamt Fulda, Hünfeld  
Umbau und Anbau eines Verwaltungsgebäudes und innenräumliche  
Umsetzung der Konzeption eines offenen Bürgerbüros

2008

Haus Johannes, Fulda, Neubau eines Einfamilienhauses

Haus Rhode, Hamburg, Umbau eines Einfamilienhauses

Stadtturm Rothenburg/Tauber, Umnutzung eines Stadtturms



- tegut...Zentrale 2. Bauabschnitt, Fulda  
Erweiterung, Umbau und energetische Sanierung eines Bürogebäudes
- Gasometer, Berlin Kreuzberg  
Innenausbau einer Wohnung
- 2009 Wettbewerb Agnes-Neuhaus-Schule, SkF Giessen  
Neubau eines Schulzentrums für Schüler mit Sprachbehinderungen, 2. Preis
- Adolf von Dalberg Schule, Alte Universität Fulda, Magistrat der Stadt Fulda  
Sanierung und Modernisierung eines historischen Schulgebäudes
- Rauschenbergschule, Landkreis Fulda  
Neubau einer Grundschule, Wettbewerb 1. Preis und Realisierung
- Eduard-Stieler-Schule, Landkreis Fulda  
Umbau und Sanierung der Mensa und  
Neuordnung der Bibliothek mit Selbstlerncenter
- Kita Aschenberg, Fulda, Magistrat der Stadt Fulda  
Neubau eines 3-zügigen Kindergartens
- Wohnbebauung Horasbrücke, Siedlungswerk Fulda  
Stadhäuser mit 35 Wohneinheiten  
Wettbewerb 1.Preis und Realisierung
- 2010 Wettbewerb Jugendherberge Braunschweig, Deutsches Jugendherbergswerk

- Wohnhochhaus Straubing  
Umbau und energetische Sanierung eines Hochhauses  
Wettbewerbsgewinn 1.Preis und Realisierung
- Turnhalle Dipperz  
Modernisierung und energetische Sanierung
- Wettbewerb Fachhochschule Weihenstephan  
Neustrukturierung und Erweiterung der Hochschule  
durch Laboratorien, Hörsäle und Büroräume.
- Wettbewerb Lahn-Marmor-Museum, 1.Preisgruppe
- Umwelt-Bildungszentrum Berlin, Neubau  
Wettbewerbsgewinn 1.Preis und Realisierung
- Wettbewerb Bibliothek Brixen, 2.Preis
- Wettbewerb Strandbad Bad Arolsen
- Wettbewerb Museum Römerpark, 3.Preis
- Logistikhalle Erdmannhausen, Huober Brezel GmbH  
Gutachten Umbau und energetische Sanierung
- Wettbewerb Generalvikariat Fulda





2011 tegut...Zentrale 3. Bauabschnitt, Fulda  
Erweiterung, Umbau und energetische Sanierung eines Bürogebäudes

Haus Falke + Möller, Fulda  
Umbau eines Einfamilienhauses

Domchortribüne, Dom zu Fulda  
Entwicklung einer Chortribüne

KITA Birkenweg, Dipperz  
Sanierung und Anbau einer Kindertagesstätte

Büro Mann, Fulda  
Innenausbau eines Büros für Landschaftsarchitektur

Haus Böschen, Fulda Neuenberg  
Denkmalgerechte Sanierung eines Siedlungshauses

Wettbewerb Ingoldstädterstraße, Manching  
Städtebaulicher Entwurf mit Büro (f)Landschaftsarchitektur, 2. Preis

Wettbewerb Stadtbibliothek, Hofheim am Taunus , 2. Preis

Wettbewerb Galluswarte, Frankfurt  
Platzgestaltung mit Büro (f)Landschaftsarchitektur, engere Wahl

Wettbewerb Grundschule Neues Schloss, Neustadt Aisch

Wettbewerb Neubau einer Kindertagesstätte, Reinsdorf

Wettbewerb Neugestaltung der Ulsteraue, Geisa  
mit (f) Landschaftsarchitektur

2012 Ausbau Gemeindezentrum der Stadtpfarrei St. Blasius und Hl. Geist  
Raumbildener Ausbau für den Sozialdienst katholischer Frauen

Wettbewerb Zeughaus Schweinfurt  
Denkm. Umbau und Platzgestaltung mit (f)Landschaftsarchitektur, Ankauf

Wettbewerb SKF-Hochhaus Schweinfurt  
Fassadenanierung und brandschutztechnische Instandsetzung  
mit Tauber Engineering GmbH und KFR-Consult GmbH, 1. Preisgruppe

Wohnhaus Jehn  
Neubau eines Einfamilienhauses in Weyhers, Rhön

Haus Bergmann  
Neubau eines Einfamilienhauses in Dipperz

Neuenbergterrassen, Fulda  
Neubau und Umbau von Wohn- und Geschäftshäuser  
Arbeitsgemeinschaft mit Architekturbüro Swoboda

Wettbewerb Bahnstadt Heidelberg  
mit Mann Landschaftsarchitekten

Wohnbebauung Paulustor, Fulda  
Neubau eines Mietshauses



- |      |  |   |
|------|--|---|
| 2013 | <p>Städtebaulicher Wettbewerb , Wunsiedel<br/>mit Büro (f)Landschaftsarchitektur, 1. Preis</p> <p>St. Familia, Bruchköbel<br/>Umgestaltung eines Kirchenraumes</p> <p>Infoladen DRK + Volunta<br/>Innenausbau Ladengeschäft, Fulda</p> <p>Investorenwettbewerb, Lioba-Areal, Fulda<br/>mit Siedlungswerk Fulda</p> <p>Haus Bachmann - Reith<br/>Modernisierung eines Einfamilienhauses, Poppenhausen</p> <p>Burg v. Bodelschwingh, Schwarzenhasel-Rothenburg<br/>Denkmalgerechte Sanierung einer Wasserburg</p> <p>Städtebaulicher Wettbewerb, "Coburger Straße", Lichtenfels,<br/>mit Büro (f)Landschaftsarchitektur, 1. Preis</p> <p>Hochschule Fulda - Neubau Moltkestraße<br/>Neubau eines Institutsgebäudes mit Laborräumen</p> | <p>Haus Dederer Jacobi<br/>Um- und Anbau eines Einfamilienhauses, Wiesbaden</p> <p>Städtebaulicher Wettbewerb, "Ebersberg"<br/>mit Büro (f)Landschaftsarchitektur</p> <p>Wettbewerb Hallenbad Hofheim, Sanierung und<br/>Anbau an ein bestehendes Hallenbad, Hofheim</p> <p>Städtebaulicher Wettbewerb mit Bushaltestelle, "Regensburg"<br/>mit Büro (f)Landschaftsarchitektur</p> <p>Bibliothek des Bischöflichen Priesterseminars<br/>Erweiterung des Magazins, Fulda</p> <p>Kehrel Fensterbau<br/>Neubau einer Werkhalle und Verwaltung, Eiterfeld</p> <p>Adolph, Wohn- und Geschäftshaus<br/>Analyse und Nutzungskonzept zweier historischer Gebäude, Fulda</p> <p>Städtebaulicher Wettbewerb, "Nufringen"<br/>mit Büro (f)Landschaftsarchitektur</p> <p>Wohn- und Geschäftshaus Kimmel, Schweinfurt<br/>Machbarkeitsstudie</p> |
| 2014 | <p>Praxis und Haus Hölper<br/>Neubau einer Arztpraxis mit 3 Wohneinheiten, Dipperz</p>   |   |



- Schreinerei Jehn,  
Neubau bzw. Erweiterung einer Schreinerei, Weyhers
- Familie Kliner,  
Neubau eines Gartenhauses, Fulda-Horas
- Pentagast,  
Neubau eines Verwaltungsgebäudes, Fulda
- 2015 Nationalpark Schwarzwald, Ruhestein  
mit Büro (f)landschaftsarchitektur, Schlaich Bergermann  
und Partner, EWT Ingenieure, 1.Preis
- Rangstrasse,  
Neubau eines Wohngebäudes, Fulda
- Marianum,  
Umbau der Kapelle, Fulda
- DRK Rettungswache Lahrbach,  
Erweiterung einer Rettungswache mit einer Garage sowie einem Büroraum
- 2016 Stadtpfarrkirche Fulda,  
Umbau der Stadtpfarrkirche St. Blasius, 1. Rang
- DRK Rettungswache Neuhof,  
Erweiterung einer Rettungswache
- Wettbewerb Hochschule Fulda Campuserweiterung - Neubau,
- Umbau und Erweiterung der ehem. Mühle Heyl, 5. Preis  
mit Büro (f)landschaftsarchitektur
- Haus Gehring,  
Neubau eines Einfamilienhauses
- Abtei Neuburg,  
Refektorium
- Pfarrhaus Hilders,  
Umbau des evangelischen Pfarrhaus
- Mediana Dipperz,  
Neubau eines Wohnquartiers für Seniorenwohnen und Tagespflege
- Städtebaulicher Wettbewerb Vorplatz St. Anna, Sulzbach am Main,  
mit Büro (f)landschaftsarchitektur, 3.Preis





Preise und Auszeichnungen

DESIGN

- 1990 Preis der Korbstadt Lichtenfels
- 1993 Preis der Akademie der Bildenden Künste Nürnberg
- 1993 Nürnberger Möbeldesign Kontakte 1. Preis
- 1994 Design Zentrum Nordrhein Westfalen Roter Punkt 1994  
Auszeichnung für höchste Designqualität: „Die Besten der Besten“  
WOGG-Gestaltungswettbewerb Anerkennung
- 1995 Industrie Forum Design Hannover  
F-Design Award `95, Auszeichnung für gutes Design
- 1995 Designpreis Schweiz  
Anerkennung für ein herausragendes Produkt

ARCHITEKTUR

- 1996 Holzbaupreis Hessen  
Egon-Eiermann-Preis, 1. Preis
- 1999 Holzbaupreis Hessen
- 1999 Staatlicher Förderpreis für junge Künstler – Möbeldesign –
- 2000 Architekturpreis Reiners-Stiftung, Bauen mit Holz, Auszeichnung
- 2001 Ideenwettbewerb, „3 Liter-Haus“, AKÖH, 1. Preis
- 2002 Holzbaupreis Hessen  
Auszeichnung vorbildlicher Bauten im Lande Hessen 2002
- 2003 Simon Louis du Ry Plakette, Hasenhof  
Simon Louis du Ry Plakette, Haus Both und Flügel

Preise und Auszeichnungen

- 2005 Nominierung „DEUBAU-Preis“ 2005
- 2006 max40, BDA-Architekturpreis für Junge Architekten im Lande Hessen
- 2007 Nominierung „Große Nike Architekturpreis“ 2007
- 2008 Simon Louis du Ry Plakette, Kunststation Kleinsassen 2007  
Nominierung „Große Nike Architekturpreis“ 2007
- 2013 Simon Louis du Ry Plakette, Rauschenbergschule
- 2016 Auszeichnung „ZUSAMMEN GEBAUT“ - Landeswettbewerb 2016 der  
Landesinitiative +Baukultur in Hessen, Horasbrücke Fulda



Auszeichnung  
für Höchste Designqualität  
Die Besten der Besten

