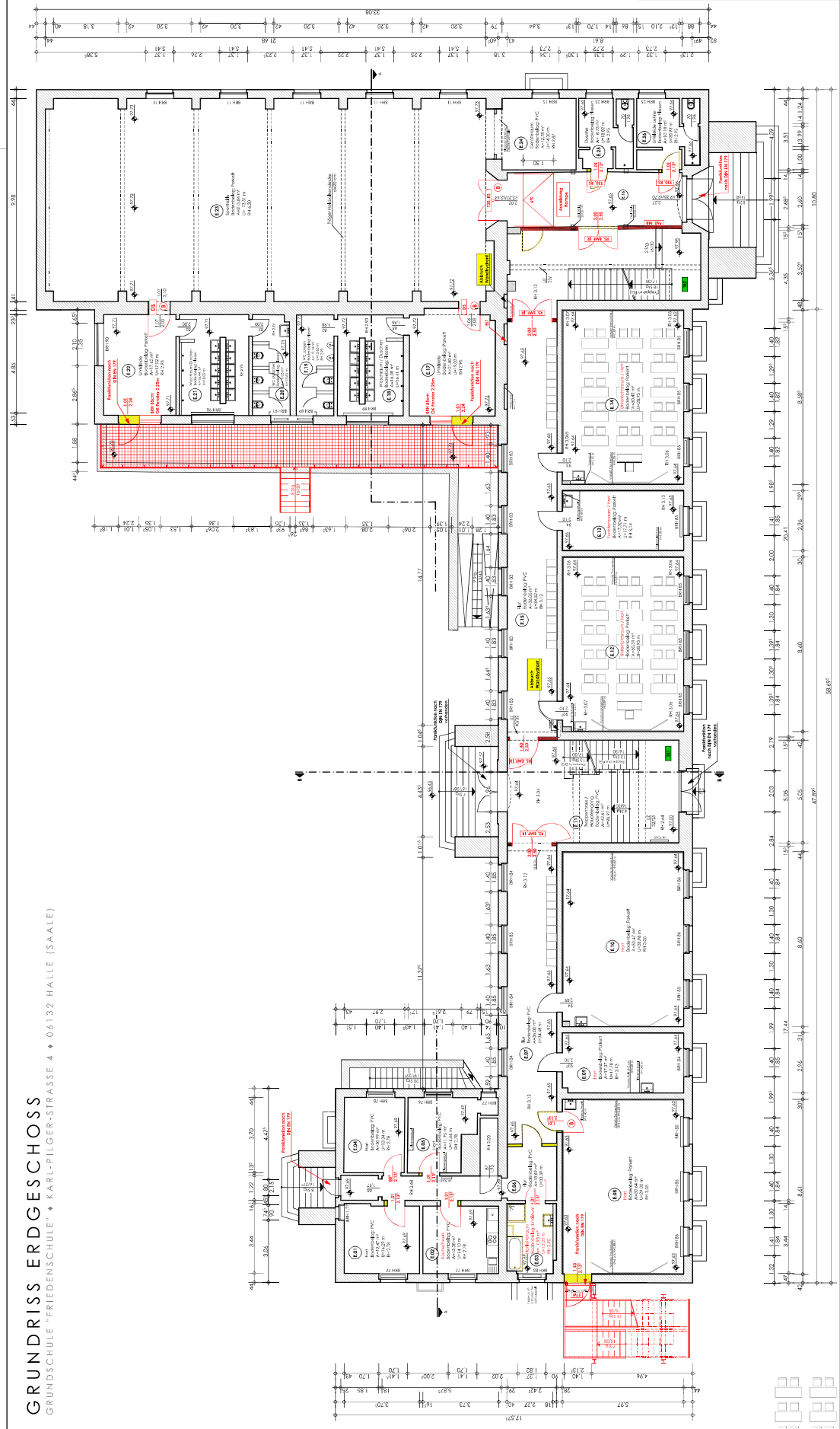


GRUNDRISS ERDGESCHOSS
GRUNDSCHULE "FRIEDENSCHULE" • KARL-FILIGER-STRASSE 4 • 06132 HALLE (SAALE)



LEGENDE

RS	tauchfest
RF	tauchfest-hydratisch
IR	Feinsplittlage
TR	Terraflex-Verbunddeckschicht vor 30 mm
DS	gerichtet Betonguss
FW	Multifunktionsbeton
	Feinsplitt
	Wandbeton nach DIN

IBF Ingenieurbüro für Hochbau- und Technische Bauleistungen
 Straußstraße 10
 06114 Halle (Saale)
 Tel. +49 346 2123-111
 Fax +49 346 2123-112
 www.ibf-halle.de

IBF Ingenieurbüro für Hochbau- und Technische Bauleistungen
 Straußstraße 10
 06114 Halle (Saale)
 Tel. +49 346 2123-111
 Fax +49 346 2123-112
 www.ibf-halle.de

IBF Ingenieurbüro für Hochbau- und Technische Bauleistungen
 Straußstraße 10
 06114 Halle (Saale)
 Tel. +49 346 2123-111
 Fax +49 346 2123-112
 www.ibf-halle.de

IBF Ingenieurbüro für Hochbau- und Technische Bauleistungen
 Straußstraße 10
 06114 Halle (Saale)
 Tel. +49 346 2123-111
 Fax +49 346 2123-112
 www.ibf-halle.de

IBF Ingenieurbüro für Hochbau- und Technische Bauleistungen
 Straußstraße 10
 06114 Halle (Saale)
 Tel. +49 346 2123-111
 Fax +49 346 2123-112
 www.ibf-halle.de

EB02

1:100