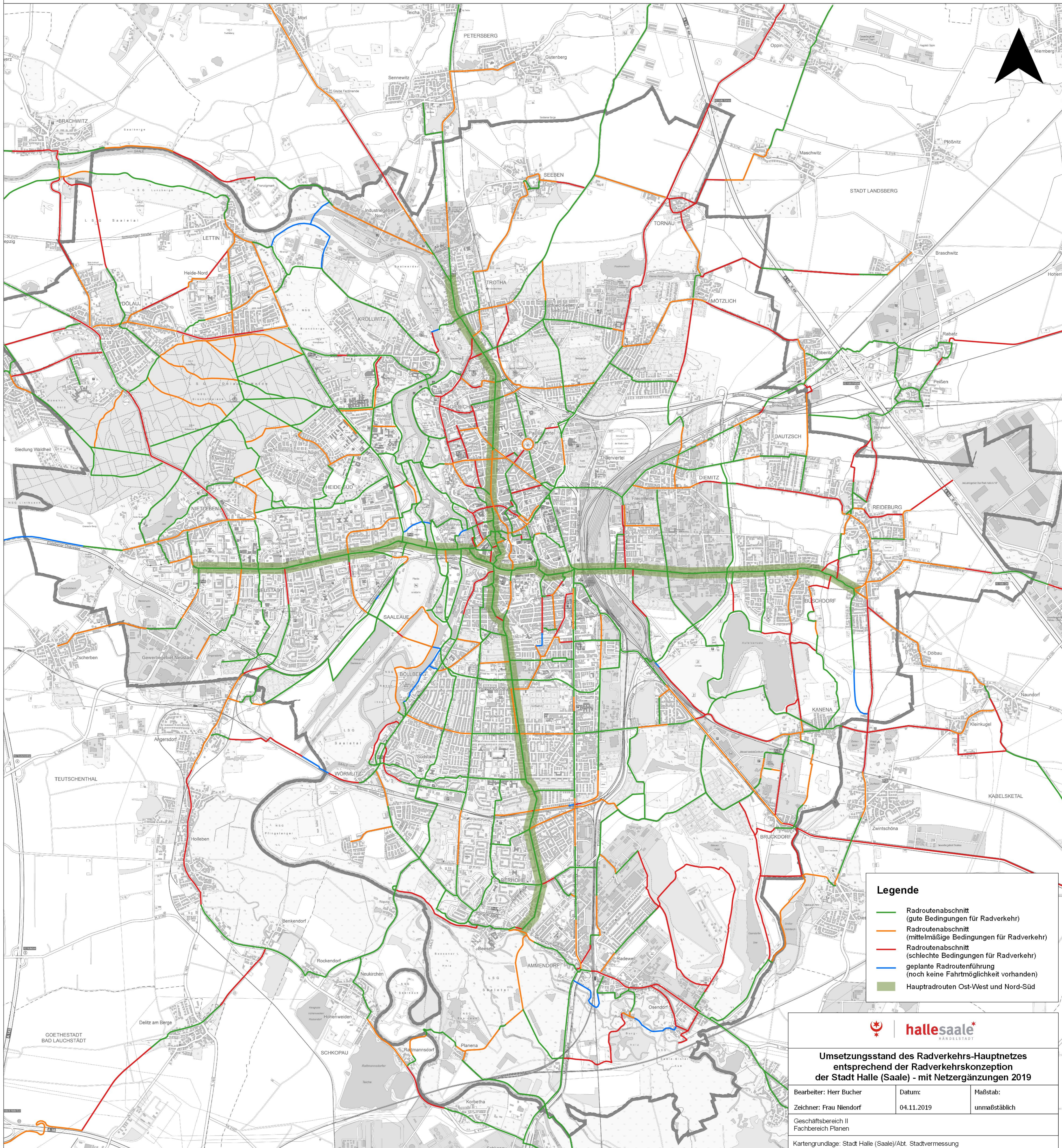
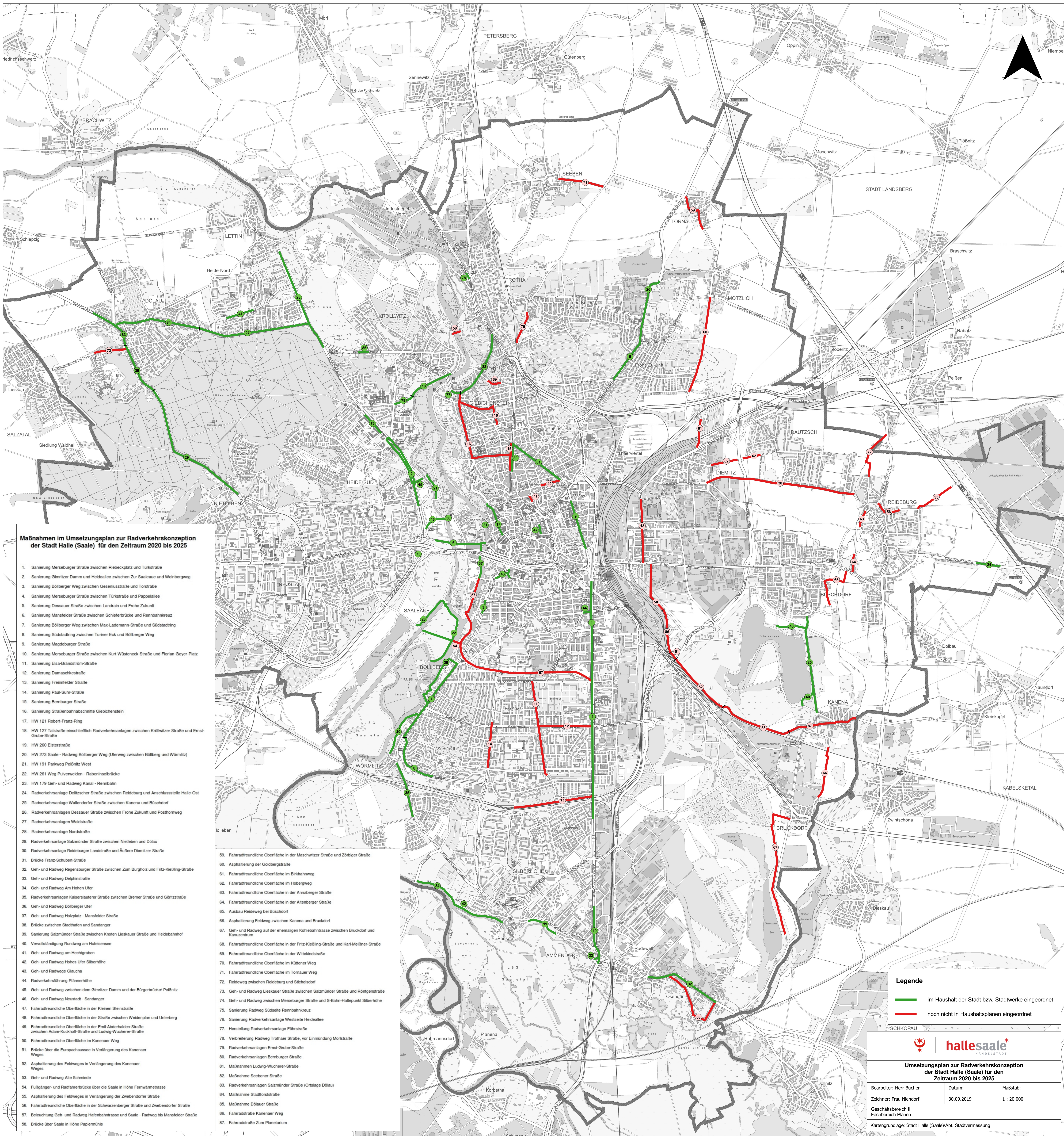


Umsetzungsstand des Radverkehrs-Hauptnetzes entsprechend der Radverkehrskonzeption der Stadt Halle (Saale) (mit Netzergänzungen 2019)



Umsetzungsplan zur Radverkehrskonzeption der Stadt Halle (Saale) für den Zeitraum 2020 bis 2025



Maßnahmen im Umsetzungsplan zur Radverkehrskonzeption der Stadt Halle (Saale) für den Zeitraum 2020 bis 2025

1. Sanierung Merseburger Straße zwischen Riebeckplatz und Türckstraße
2. Sanierung Glimtzer Damm und Heideallee zwischen Zur Saaleau und Weinbergweg
3. Sanierung Böllberger Weg zwischen Gesenusstraße und Tonstraße
4. Sanierung Merseburger Straße zwischen Türckstraße und Pappelallee
5. Sanierung Dessauer Straße zwischen Landrain und Frohe Zukunft
6. Sanierung Mansfelder Straße zwischen Schieferbrücke und Rennbahnkreuz
7. Sanierung Böllberger Weg zwischen Max Lademann-Straße und Südstadt
8. Sanierung Südstadt zwischen Turner Eck und Böllberger Weg
9. Sanierung Magdeburger Straße
10. Sanierung Merseburger Straße zwischen Kurt-Watzenek-Straße und Florian-Geyer-Platz
11. Sanierung Elia-Brändström-Straße
12. Sanierung Damaschkestraße
13. Sanierung Freimfelder Straße
14. Sanierung Paul-Suhr-Straße
15. Sanierung Bernburger Straße
16. Sanierung Straßenbahnabschnitte Giebichenstein
17. HW 121 Robert-Franz-Ring
18. HW 127 Tapstraße einschließlich Radverkehrsanlagen zwischen Kröllwitzer Straße und Ernst-Grube-Straße
19. HW 200 Elsterstraße
20. HW 273 Saale - Radweg Böllberger Weg (Uferweg zwischen Böllberg und Wörlitz)
21. HW 191 Parkweg Peitzitz West
22. HW 261 Weg Pulverweiden - Rabensteinbrücke
23. HW 179 Geh- und Radweg Kanal - Rennbahn
24. Radverkehrsanlage Deitzscher Straße zwischen Reideburg und Anschussstelle Halle-Ost
25. Radverkehrsanlage Wallendorfer Straße zwischen Kanena und Büschdorf
26. Radverkehrsanlagen Dessauer Straße zwischen Frohe Zukunft und Posthornweg
27. Radverkehrsanlagen Waldstraße
28. Radverkehrsanlagen Nordstraße
29. Radverkehrsanlage Salzründer Straße zwischen Nietleben und Döbau
30. Radverkehrsanlage Reideburger Landstraße und Außere Demitzer Straße
31. Brücke Franz-Schubert-Straße
32. Geh- und Radweg Regensburger Straße zwischen Zum Burgholz und Fritz-Kießling-Straße
33. Geh- und Radweg Delphinstraße
34. Geh- und Radweg Am Hohen Ufer
35. Radverkehrsanlagen Kaiserauer Straße zwischen Bremer Straße und Görtzstraße
36. Geh- und Radweg Böllberger Ufer
37. Geh- und Radweg Holzplatz - Mansfelder Straße
38. Brücke zwischen Stadthafen und Sandanger
39. Sanierung Salzründer Straße zwischen Knoten Lieskauer Straße und Heidebahnhof
40. Vervollständigung Rundweg am Hufeisensee
41. Geh- und Radweg am Hechtgraben
42. Geh- und Radweg Hohes Ufer Silberhöhe
43. Geh- und Radweg Glaucha
44. Radverkehrsführung Pfäfershöhe
45. Geh- und Radweg zwischen dem Glimtzer Damm und der Bürgerbrücke/Peitzitz
46. Geh- und Radweg Neustadt - Sandanger
47. Fahrradfreundliche Oberfläche in der Kleinen Steinstraße
48. Fahrradfreundliche Oberfläche in der Straße zwischen Weidenplan und Unterberg
49. Fahrradfreundliche Oberfläche in der Emil-Aberhalden-Straße zwischen Adam-Kuckhoff-Straße und Ludwig-Wucherer-Straße
50. Fahrradfreundliche Oberfläche in der Kanenaer Weg
51. Brücke über die Europapassage in Verlängerung des Kanenaer Weges
52. Asphaltierung des Feldweges in Verlängerung des Kanenaer Weges
53. Geh- und Radweg Alte Schmiede
54. Fußgänger- und Radfahrerbrücke über die Saale in Höhe Femalmembrasse
55. Asphaltierung des Feldweges in Verlängerung der Zwebendorfer Straße
56. Fahrradfreundliche Oberfläche in der Schwarzenberger Straße und Zwebendorfer Straße
57. Beleuchtung Geh- und Radweg Hotelbahntrasse und Saale - Radweg bis Mansfelder Straße
58. Brücke über Saale in Höhe Papiermühle
59. Fahrradfreundliche Oberfläche in der Maschwitz Straße und Zörbiger Straße
60. Asphaltierung der Goldbergerstraße
61. Fahrradfreundliche Oberfläche im Birkenhainweg
62. Fahrradfreundliche Oberfläche im Hoberweg
63. Fahrradfreundliche Oberfläche in der Annaberger Straße
64. Fahrradfreundliche Oberfläche in der Altenberger Straße
65. Ausbau Reitweg bei Büschdorf
66. Asphaltierung Feldweg zwischen Kanena und Brückdorf
67. Geh- und Radweg auf der ehemaligen Kohlebahntrasse zwischen Brückdorf und Kanzenzentrum
68. Fahrradfreundliche Oberfläche in der Fritz-Kießling-Straße und Karl-Meißner-Straße
69. Fahrradfreundliche Oberfläche in der Wittekindsstraße
70. Fahrradfreundliche Oberfläche im Kötterner Weg
71. Fahrradfreundliche Oberfläche im Tornauer Weg
72. Redeweg zwischen Reideburg und Sichelndorf
73. Geh- und Radweg Lieskauer Straße zwischen Salzründer Straße und Röntgenstraße
74. Geh- und Radweg zwischen Merseburger Straße und S-Bahn-Haltepunkt Silberhöhe
75. Sanierung Radweg Südseite Rennbahnkreuz
76. Sanierung Radverkehrsanlage Westseite Heideallee
77. Herstellung Radverkehrsanlage Fährstraße
78. Verbreiterung Radweg Trothaer Straße, vor Einmündung Moritzstraße
79. Radverkehrsanlagen Ernst-Grube-Straße
80. Radverkehrsanlagen Bernburger Straße
81. Maßnahme Ludwig-Wucherer-Straße
82. Maßnahme Seebener Straße
83. Radverkehrsanlagen Salzründer Straße (Ortslage Döbau)
84. Maßnahme Stadforststraße
85. Maßnahme Dölauer Straße
86. Fahrradstraße Kanenaer Weg
87. Fahrradstraße Zum Planetarium

Legende

- im Haushalt der Stadt bzw. Stadwerke eingeordnet
- noch nicht in Haushaltsplänen eingeordnet

halesaale
HANAUERSTADT

Umsetzungsplan zur Radverkehrskonzeption der Stadt Halle (Saale) für den Zeitraum 2020 bis 2025

Bearbeiter: Herr Bucher	Datum: 30.09.2019	Maßstab: 1 : 20.000
Geschäftsbereich II Fachbereich Planen		
Kartengrundlage: Stadt Halle (Saale)/Abt. Stadtvermessung		

Vorläufige Bedarfsliste für die Errichtung von Fahrradbügeln im öffentlichen Straßenraum (Stand September 2019)

Standort	Anzahl geplanter Fahrradbügel	Typ	Bemerkungen
Hansering, vor Haus Nr. 3	3	Anlehnbügel Edelstahl	mit Absperrschranke
Alter Markt	5	Anlehnbügel Edelstahl	
Reideburg, Delitzscher Str., Ecke Wurzener Str. (Bushaltestelle)	5	Anlehnbügel Edelstahl	
Bahnhofsvorplatz	11	Anlehnbügel Edelstahl	
Am Meeresbrunnen	5	Anlehnbügel	
Läuferweg (Bereich Erdgas-Sportpark)	20	Anlehnbügel	
Nickel-Hoffmann-Straße, vor Haus Nr. 22	3	Anlehnbügel	
Gutjahrstraße, vor „Lichthaus“	7	Anlehnbügel Edelstahl	Realisierung im Rahmen Umgestaltungsmaßnahme
Universitätsring	22	Anlehnbügel Edelstahl	Werden im Rahmen Grünplanungsmaßnahme realisiert
Eingangsbereich Opernhaus	6	Anlehnbügel Edelstahl	Vorbehaltlich Zustimmung Stadtсанierung und Denkmalschutz
Saalepromenade, Bereich Klausberge	5	Anlehnbügel Edelstahl	ggf. zwei Standorte
Eingangsbereich zur Ober- burg Gie	4	Anlehnbügel	
Reilstraße, vor Haus Nr. 28 (Stadtteilbibliothek Nord)	4	Anlehnbügel Edelstahl	
Zur Saaleaue 25 a (Stadtteilbibliothek West)	5	Anlehnbügel	
Zur Saaleaue 51 a (Mehrgenerationenhaus)	5	Anlehnbügel	Realisierung im Zuge Ausbaumaßnahme
Marktkirche	10	Anlehnbügel	
Ludwig-Wucherer-Straße, Bereich Eingang EDEKA	10	Anlehnbügel	anstelle von zwei Parkbuchten
Großer Berlin	5	Anlehnbügel	
Marktschlösschen (Südseite)	3	Anlehnbügel	
Riveufer	10	Anlehnbügel	
Reilstraße, Ostseite nördlich Reileck	5	Anlehnbügel	Ersatz für Bügel auf Westseite
Umsetzung Parkraumkonzept Paulusviertel	60	Anlehnbügel	
Gesamtzahl	213		

**Vorläufige Bedarfsliste für die Errichtung von Fahrradbügel
außerhalb des öffentlichen Straßenraums
(Stand September 2019)**

Standort	Anzahl der zu errichtenden Fahrradbügel¹	Bemerkungen
Abendgymnasium, Nietlebener Straße 4	30	Austausch Vorderradhalter gegen Fahrradbügel (Typ: Gabelhalter oder Anlehnbügel)
BbS I, An der Schwimmhalle 3	30	Typ: Gabelhalter oder Anlehnbügel
BbS IV, Charlottenstraße 15	30	Austausch Vorderradhalter gegen Fahrradbügel (Typ: Gabelhalter mit Hoch-Tief-Einstellung)
BbS IV, Waisenhausring 13	30	Austausch Vorderradhalter gegen Fahrradbügel (Typ: Gabelhalter mit Hoch-Tief-Einstellung)
BbS V, Klosterstraße 5	30	Austausch Vorderradhalter gegen Fahrradbügel (Typ: Gabelhalter mit Hoch-Tief-Einstellung)
Beatles – Museum, Alter Markt 12	5	Austausch Vorderradhalter gegen Fahrradbügel (Typ: Gabelhalter oder Anlehnbügel)
Dienststelle Ernst-Haeckel-Weg 10a	5	Austausch Vorderradhalter gegen Fahrradbügel (Typ: Gabelhalter oder Anlehnbügel)
Dienststelle Große Nikolaistraße 8	5	Austausch Vorderradhalter gegen Fahrradbügel (Typ: Gabelhalter oder Anlehnbügel)
Dienststelle Paul - Thiersch - Straße 1	5	Austausch Vorderradhalter gegen Fahrradbügel (Typ: Gabelhalter oder Anlehnbügel)
Dienststelle Helmeweg 2 und 4	10	Typ: Gabelhalter oder Anlehnbügel (5 je Eingang)
Dienststelle Kaulenberg 4	10	Austausch Vorderradhalter gegen Fahrradbügel (Typ: Gabelhalter)
Dienststelle Niemeyerstraße 1	5	Austausch Vorderradhalter gegen Fahrradbügel (Typ: Gabelhalter)
Dienststelle Oleariusstraße 7 (Volkshochschule)	10	Austausch Vorderradhalter gegen Fahrradbügel (Typ: Gabelhalter oder Anlehnbügel)
Dienststelle Selkestraße 11	5	Austausch Vorderradhalter gegen Fahrradbügel (Typ: Gabelhalter oder Anlehnbügel)
Dienststelle Stendaler Straße 7	5	Austausch Vorderradhalter gegen Fahrradbügel (Typ: Gabelhalter oder Anlehnbügel)
FB Umwelt, Abt. Grünflächen, Landrain 25	10	Austausch Vorderradhalter gegen Fahrradbügel (Typ: Gabelhalter oder Anlehnbügel, überdacht)
FB Umwelt, Abt. Grünflächen, Liebenauer Straße 118	10	Austausch Vorderradhalter gegen Fahrradbügel (Typ: Gabelhalter oder Anlehnbügel, überdacht)
Gertraudenfriedhof, Landrain 25	10	Austausch Fahrradhalter gegen Fahrradbügel (Typ: Gabelhalter oder Anlehnbügel)
Großes Thalia-Theater, Kardinal-Albrecht-Str. 6	20	Austausch Vorderradhalter gegen Fahrradbügel (Typ: Gabelhalter oder Anlehnbügel)
Heidebad, Am Heidebad 10	100	Austausch Vorderradhalter gegen Fahrradbügel (Typ: Gabelhalter mit Hoch-Tief-Einstellung)
Hof Ratshof, Marktplatz 1	30	Typ: Gabelhalter oder Anlehnbügel
Hof Stadthaus, Marktplatz 2	10	Typ: Gabelhalter oder Anlehnbügel
Kinder- und Jugendschutz- zentrum Klosterstraße 6 - 8	10	Austausch Vorderradhalter gegen Fahrradbügel (Typ: Gabelhalter)
KITA Der kleine Spatz, Ouluer Straße 2/2a	5	Typ: Gabelhalter oder Anlehnbügel

¹ Die aufgeführten Zahlen resultieren aus Bestands- und Bedarfserhebungen in Abgleich mit den vorhandenen Platzverhältnissen.

KITA Der lustige Kater und der gestiefelte Kater, Aralienstraße 16 / 16a	5	Austausch Vorderradhalter gegen Fahrradbügel (Typ: Gabelhalter oder Anlehnbügel)
KITA Einstein, Am Breiten Pfuhl 18a/b	5	Austausch Vorderradhalter gegen Fahrradbügel (Typ: Gabelhalter oder Anlehnbügel)
KITA Entdeckerland, Oleanderweg 44	5	Austausch Vorderradhalter gegen Fahrradbügel (Typ: Gabelhalter oder Anlehnbügel)
KITA Freiheit, Wilhelm - v. - Kügelgen - Str. 6a	5	Austausch Vorderradhalter gegen Fahrradbügel (Typ: Gabelhalter oder Anlehnbügel)
KITA Fuchs und Elster / Tabaluga, Gottfried - Semper - Str. 15/16	5	Austausch Vorderradhalter gegen Fahrradbügel (Typ: Gabelhalter oder Anlehnbügel)
KITA G. F. Händel, Händelstraße 4	5	Austausch Vorderradhalter gegen Fahrradbügel (Typ: Gabelhalter oder Anlehnbügel)
KITA Hasenberg, Maxim - Gorki - Straße 9	10	Austausch Vorderradhalter gegen Fahrradbügel (Typ: Gabelhalter oder Anlehnbügel)
KITA Haus Kunterbunt, Ludwig - Herzfeld -Straße 14a/b	5	Austausch Vorderradhalter gegen Fahrradbügel (Typ: Gabelhalter oder Anlehnbügel)
KITA Heideröschchen, Heidestraße 13	5	Austausch Vorderradhalter gegen Fahrradbügel (Typ: Gabelhalter oder Anlehnbügel)
KITA Herweghstraße, Herweghstraße 9	5	Austausch Vorderradhalter gegen Fahrradbügel (Typ: Gabelhalter oder Anlehnbügel)
KITA Kinderinsel, Friedrich - List - Straße 20	5	Austausch Vorderradhalter gegen Fahrradbügel (Typ: Gabelhalter oder Anlehnbügel)
KITA Krähenberg Am Krähenberg 3	10	Austausch Vorderradhalter gegen Fahrradbügel (Typ: Gabelhalter oder Anlehnbügel)
KITA Lutherstraße, Lutherstraße 79a	5	Austausch Vorderradhalter gegen Fahrradbügel (Typ: Gabelhalter oder Anlehnbügel)
KITA Mauseloch, Gaußstraße 6	5	Typ: Gabelhalter oder Anlehnbügel
KITA Maxl und Peter Pan, Brahmsbogen 14 -16	5	Typ: Gabelhalter oder Anlehnbügel
KITA Sausewind und Traumland, Albert - Schweizer - Str. 25a	20	Austausch Vorderradhalter gegen Fahrradbügel (Typ: Gabelhalter oder Anlehnbügel)
KITA Schatztruhe, C. - Schorlemmer - Ring 24a	5	Austausch Vorderradhalter gegen Fahrradbügel (Typ: Gabelhalter oder Anlehnbügel)
KITA Schlüsselchen, Olenaderweg 2a	5	Austausch Vorderradhalter gegen Fahrradbügel (Typ: Gabelhalter oder Anlehnbügel)
KITA Schneeweißchen und Rosenrot, Ringelnatzweg 1/2	5	Austausch Vorderradhalter gegen Fahrradbügel (Typ: Gabelhalter oder Anlehnbügel)
KITA Spielkiste, Riveufer 8	5	Austausch Vorderradhalter gegen Fahrradbügel (Typ: Gabelhalter oder Anlehnbügel)
KITA Tierhäuschen / Kling Klang, Züricher Straße 51 / 53	10	Austausch Vorderradhalter gegen Fahrradbügel (Typ: Gabelhalter oder Anlehnbügel)
KITA Vier Jahreszeiten, Jägerplatz 15	5	Austausch Vorderradhalter gegen Fahrradbügel (Typ: Gabelhalter oder Anlehnbügel)
KITA Waldhaus, Tolstoistraße 9	5	Typ: Gabelhalter oder Anlehnbügel
KITA Wunderpferdchen, Weidaweg 13	5	Austausch Vorderradhalter gegen Fahrradbügel (Typ: Gabelhalter oder Anlehnbügel)
Konservatorium G. F. Händel, Lessingstraße 13	10	Austausch Vorderradhalter gegen Fahrradbügel (Typ: Gabelhalter oder Anlehnbügel)
Konservatorium G. F. Händel, Neustadt, Platz Drei Lilien 3	5	Austausch Vorderradhalter gegen Fahrradbügel (Typ: Gabelhalter oder Anlehnbügel)
Musikbibliothek im Händel- karree, Kleine Marktstraße 7	20	Austausch Vorderradhalter gegen Fahrradbügel (Typ: Gabelhalter oder Anlehnbügel)
Nordbad, Am Nordbad 12	100	Austausch Vorderradhalter gegen Fahrradbügel (Typ: Gabelhalter mit Hoch-Tief-Einstellung)
Peißnitzhaus	15	Typ: Anlehnbügel

Pferderennbahn, Passendorfer Wiesen 1	50	Typ: Gabelhalter oder Anlehnbügel
Schülerwohnheim, An der Magistrale 91, 93, 95, 97	20	Typ: Anlehnbügel (5 je Haus)
Schülerwohnheim, Myrtenweg 1a	5	Typ: Anlehnbügel
Schulhof Christian-Wolff- Gymnasium	70	Austausch Vorderradhalter gegen Fahrradbügel (Typ: Gabelhalter mit Hoch-Tief-Einstellung)
Schulhof Georg-Cantor- Gymnasium	80	Austausch Vorderradhalter gegen Fahrradbügel (Typ: Gabelhalter mit Hoch-Tief-Einstellung)
Schulhof Johann-Gottfried- Herder-Gymnasium	40	Austausch Vorderradhalter gegen Fahrradbügel (Typ: Gabelhalter mit Hoch-Tief-Einstellung)
Schulhof Kooperative Gesamt- schule Ulrich-von-Hutten	170	Austausch Vorderradhalter gegen Fahrradbügel (Typ: Gabelhalter mit Hoch-Tief-Einstellung)
Schulhof Latina August- Herrmann-Francke-Gymnasium	60	Austausch Vorderradhalter gegen Fahrradbügel (Typ: Gabelhalter mit Hoch-Tief-Einstellung)
Schulhof Sekundarschule Am Fliederweg	90	Austausch Vorderradhalter gegen Fahrradbügel (Typ: Gabelhalter mit Hoch-Tief-Einstellung)
Schulhof Sekundarschule August-Hermann-Francke	30	Austausch Vorderradhalter gegen Fahrradbügel (Typ: Gabelhalter mit Hoch-Tief-Einstellung)
Schulhof Sekundarschule Kastanienallee	30	Austausch Vorderradhalter gegen Fahrradbügel (Typ: Gabelhalter mit Hoch-Tief-Einstellung)
Schulhof Sekundarschule Halle- Süd	110	Austausch Vorderradhalter gegen Fahrradbügel (Typ: Gabelhalter mit Hoch-Tief-Einstellung)
Schulhof Sportgymnasium, Amselweg 49	50	Austausch Vorderradhalter gegen Fahrradbügel (Typ: Gabelhalter mit Hoch-Tief-Einstellung)
Schulhof Südstadt-Gymnasium	200	Austausch Vorderradhalter gegen Fahrradbügel (Typ: Gabelhalter mit Hoch-Tief-Einstellung)
Schulhof Thomas-Müntzer- Gymnasium	200	Austausch Vorderradhalter gegen Fahrradbügel (Typ: Gabelhalter mit Hoch-Tief-Einstellung)
Spielplatz hinter Peißnitzhaus/ Planetarium	10	Typ: Anlehnbügel
Spielplatz Rosa-Luxemburg- Platz	10	Typ: Anlehnbügel
Sporthalle am Bildungszentrum, Am Stadion 8	20	Austausch Vorderradhalter gegen Fahrradbügel (Typ: Gabelhalter oder Anlehnbügel)
Sporthalle Brandberge, Kreuzvorwerk 30	30	Austausch Vorderradhalter gegen Fahrradbügel (Typ: Gabelhalter oder Anlehnbügel)
Sportkomplex Robert - Koch -Straße	20	Austausch Vorderradhalter gegen Fahrradbügel (Typ: Gabelhalter oder Anlehnbügel)
Sportkomplex Brandberge, Dölauer Straße 63a	5	Austausch Vorderradhalter gegen Fahrradbügel (Typ: Gabelhalter oder Anlehnbügel)
Stadtbad, Schimmelstraße 1	20	Austausch Vorderradhalter gegen Fahrradbügel (Typ: Gabelhalter oder Anlehnbügel)
Stadtbibliothek, Südstadtring 90	10	Austausch Vorderradhalter gegen Fahrradbügel (Typ: Anlehnbügel)
Stadtmuseum, Große Märkerstraße 10	5	Austausch Vorderradhalter gegen Fahrradbügel (Typ: Gabelhalter oder Anlehnbügel)
Stadtteilbibliothek Reilstraße 28	5	Austausch Vorderradhalter gegen Fahrradbügel (Typ: Gabelhalter oder Anlehnbügel)
Südfriedhof, Huttenstraße 25	10	Austausch Fahrradhalter gegen Fahrradbügel (Typ: Gabelhalter oder Anlehnbügel)
Verwaltungsgebäude Am Stadion 5	20	Ergänzung der vorhandenen Abstellanlagen
Verwaltungsgebäude Südpromenade 30	10	Austausch Vorderradhalter gegen Fahrradbügel (Typ: Anlehnbügel)

Verwaltungsgebäude Schopenhauerstraße 4	5	Ergänzung der vorhandenen Abstellanlagen
Verwaltungsgebäude Magdeburger Straße 23	20	Typ: Anlehnbügel
Verwaltungsgebäude Nietlebener Straße 14	10	Austausch Vorderradhalter gegen Fahrradbügel (Typ: Gabelhalter, überdacht)
Verwaltungsgebäude, Kreuzerstraße 12	5	Austausch Vorderradhalter gegen Fahrradbügel (Typ: Gabelhalter oder Anlehnbügel)
Gesamt:	2.140	