

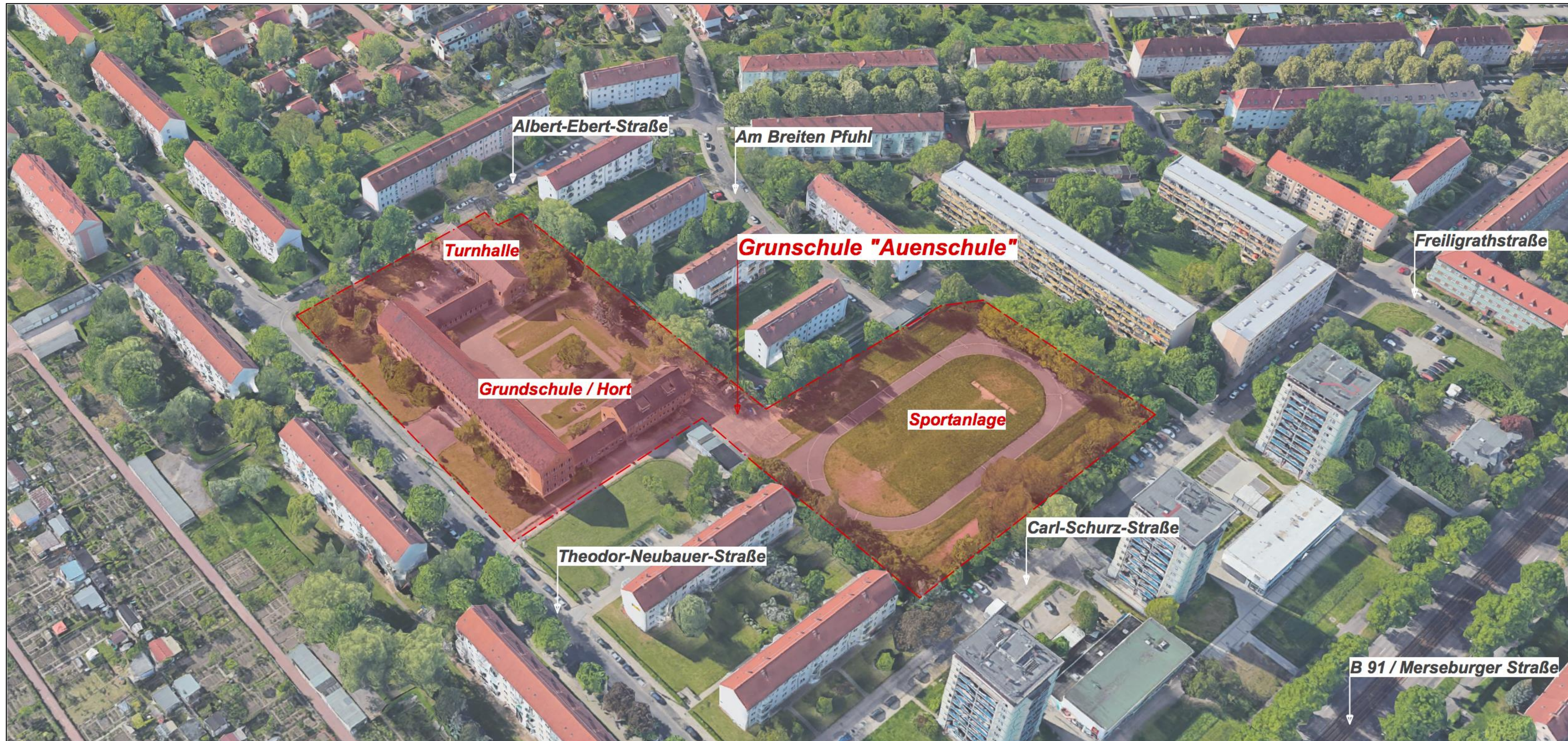


FREIANLAGENPLANUNG

Grundschule „Auenschule“
Halle (Saale)



Google Maps, 2020: Google, Kartendaten; GeoBasis-DE/BKG (2009)



Google Maps, 2020; Google, Kartendaten; GeoBasis-DE/BKG (2009)

Zielstellung



- Neugestaltung der Außenanlagen zur Erhöhung der Aufenthaltsqualität für Schul- und Hortbetrieb
- Flächen für Pausenerholung und Freizeitgestaltung:
 - befestigte Schulhofflächen
 - Flächen für z. B. Sport-, Motorik- und Bewegungselementen für verschiedene Altersgruppen
- Flächen für Unterrichtseinheiten:
 - Klassenzimmer im Freien („Grünes Klassenzimmer“)
 - Schulgarten
 - Schulsportanlage Laufbahn / Weitsprunganlage
- Flächen für notwendige Bewirtschaftungs- und Sicherungsanforderungen:
 - Feuerwehrzufahrt
 - Papierkörbe und Müllplatzeinhausung (Stellfläche für Container etc.)
 - Fahrradabstellanlage gemäß Richtlinie Stadt Halle (Saale)
- grundhafte Erneuerung der überalterten und verschlissenen Oberflächenbeläge
- Schaffung eines barrierefreien Schulhof- und Hortbereiches
- Erneuerung Entwässerungssystem für Oberflächenwasser

Bestand

Eingangsbereich Südseite (Theodor-Neubauer-Straße)
Zufahrtsbereich Westseite (Albert-Ebert-Straße)



hallesaaale
HÄNDELSTADT



Haupteingang Südseite
(Ri. B 91/Merseburger Str.)



Haupteingang Südseite
(Ri. Albert-Ebert-Str.)



Zufahrtsbereich Feuerwehr und westlicher Schultrakt /
Turnhalle

Bestand

Schulhof (Beanspruchung durch Schule und Hort)



hallesaaale
HÄNDELSTADT



Innenhof westlicher Schultrakt, massiv geschädigte Belagsflächen und mangelhafte Oberflächenentwässerung



Baumbestand und defekte Belagsflächen



Innenhof (Blick zum Horttrakt, Ostseite); geringe Aufenthaltsqualität durch mangelnde Ausstattung

Bestand

Umliegender Schulhofbereich und Sportanlage



hallesaaale
HÄNDELSTADT



Westseite: unstrukturierter Bereich, geplante Stellfläche
Feuerwehr u. Pkw / Schülertransport

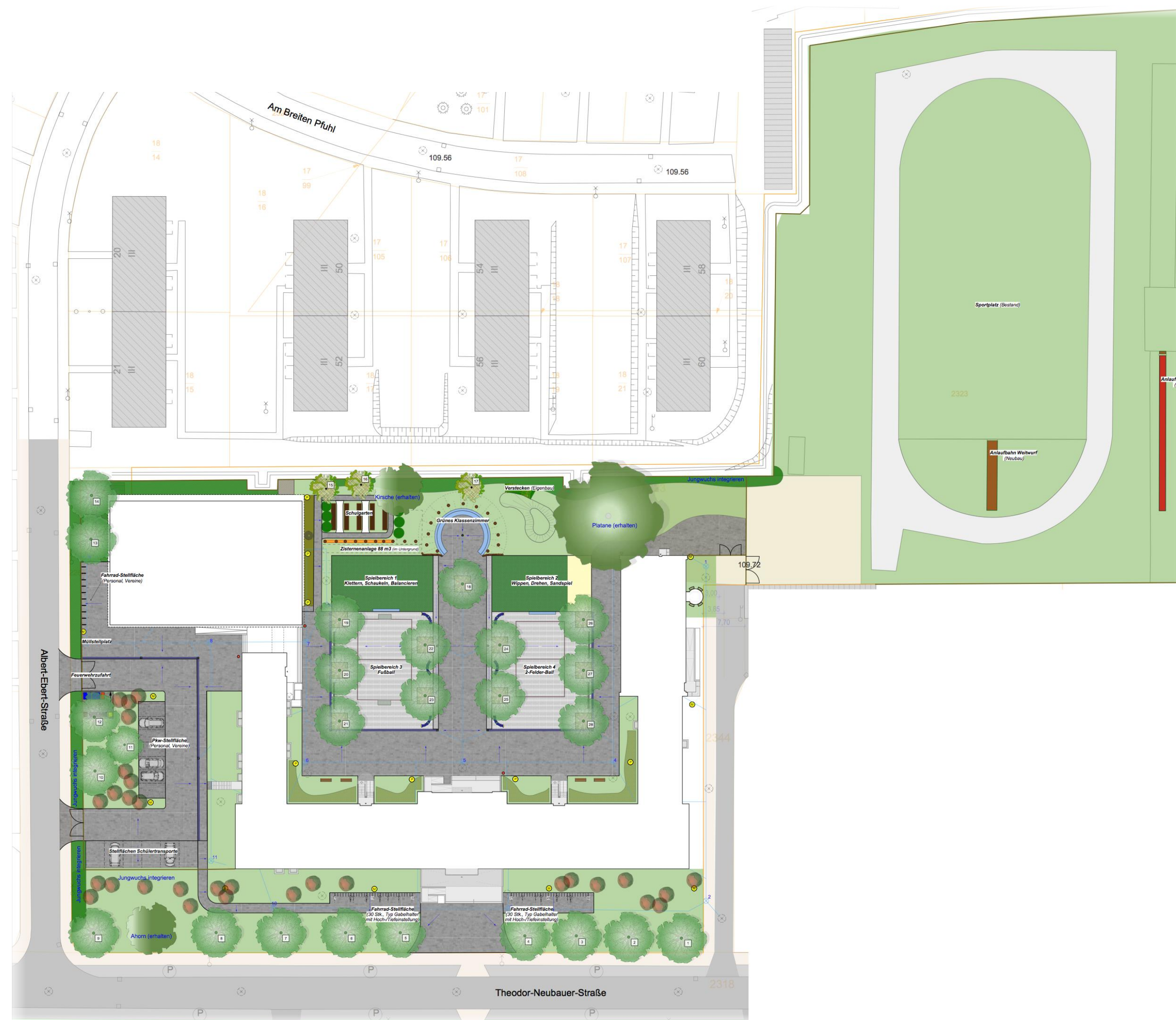


Platanen nördlich des Horts,
Wegeflächen ohne Barrierefreiheit



Laufbahn der Weitsprunganlage
zugewachsen

Entwurf



Legende

Bestand

- Schacht
- Laterne/Lampe
- Geländehöhe
- Gebäude
- Gehwege
- Verkehrsflächen Straße / Parken
- Grünflächen

Planung

- Baum, Hochstamm bzw. Obstgehölz
 - Solitärstrauch, Blühgehölz
 - Grundstückseinfriedung, Stabgitterzaun H 1,60 m
 - Gebäude Schule / Turnhalle, nachrichtliche Übernahme
 - Geländemodellierungen, Böschungen
 - Gefällerrichtung Oberflächenentwässerung
 - Grundleitung Oberflächenentwässerung (mit Abflussdrosselungssystem und Zisterne)
 - Mastleuchte / Pollerleuchte
 - Kunststoffbelag (Beschichtung von Betonblöcken bzw. Asphaltbändern)
 - Muldenrinne aus Betonfertigteilen (mit Straßeneinführung zur Oberflächenentwässerung)
 - Pflasterflächen fußläufig, Pkw-Stellplätze, Fahrbahnen
 - Pflasterflächen Spielbereich (Fußball, 2-Felder-Ball)
 - Sandspielbereich
 - Spielbereiche / Fallschutzflächen (Teppichvlies)
 - Rasenflächen
 - Stauden- und Gräserpflanzung
 - Gehölzpflanzungen zum Abschirmen und Verstecken
 - Sitzbänke mit Lehne / ohne Lehne, Sitzgeländer
 - Abfallbehälter
 - Pergola, Rankgitter, Palisadenhölzer
 - Abstellmöglichkeit Fahrrad (Typ Gabelhalter mit Hoch- / Tiefeinstellung)
- ²¹ Anzahl Stellplätze (insgesamt 60 Stellplätze)

Lageplan



Entwurf



Legende

Bestand

- ⊗ Schacht
- ⊕ Laterne/Lampe
- 105.54 Geländehöhe
- ▭ Gebäude
- ▭ Gehwege
- ▭ Verkehrsflächen Straße / Parken
- ▭ Grünflächen

Planung

- 25 Baum, Hochstamm bzw. Obstgehölz
- Solitärstrauch, Blühgehölz
- Grundstückseinfriedung, Stabgitterzaun H 1,60 m
- ▭ Gebäude Schule / Turnhalle, nachrichtliche Übernahme
- ▭ Geländemodellierungen, Böschungen
- Gefällerrichtung Oberflächenentwässerung
- ▭ Grundleitung Oberflächenentwässerung (mit Abflussdrosselungssystem und Zisterne)
- ⊕ Mastleuchte / Pollerleuchte
- ▭ Kunststoffbelag (Beschichtung von Betonblöcken bzw. Asphaltbändern)
- ▭ Muldenrinne aus Betonfertigteilen (mit Straßeneintauf zur Oberflächenentwässerung)
- ▭ Pflasterflächen fußläufig, Pkw-Stellplätze, Fahrbahnen
- ▭ Pflasterflächen Spielbereich (Fußball, 2-Felder-Ball)
- ▭ Sandspielbereich
- ▭ Spielbereiche / Fallschutzflächen (Teppichvlies)
- ▭ Rasenflächen
- ▭ Stauden- und Gräserpflanzung
- ▭ Gehölzpflanzungen zum Abschirmen und Verstecken
- ▭ Sitzbänke mit Lehne / ohne Lehne, Sitzgeländer
- ⊕ Abfallbehälter
- ▭ Pergola, Rankgitter, Palisadenhölzer
- ▭ Abstellmöglichkeit Fahrrad (Typ Gabelhalter mit Hoch- / Tiefeinstellung)
- 21 Anzahl Stellplätze (insgesamt 60 Stellplätze)

Lageplan



Beispiel Gestaltung



Geometrische Formen / Leitstrukturen
(Schulinnenhof, Elemente der 60er Jahre)



Pergola
(Bereich „Grünes Klassenzimmer“)



Sitzstufenanlage
(Bereich „Grünes Klassenzimmer“)



Sport- und Bewegungsfläche/
Bolzplatz (Spielbereich 3 und 4)



Sitzbank /Sitzblöcke
(Spielbereich 3 und 4)



Hochbeet / Gemüsegarten
(Bereich Schulgarten)

Spielgeräte Muster



Spielbereich 1: Klettern, Schaukeln, Balancieren

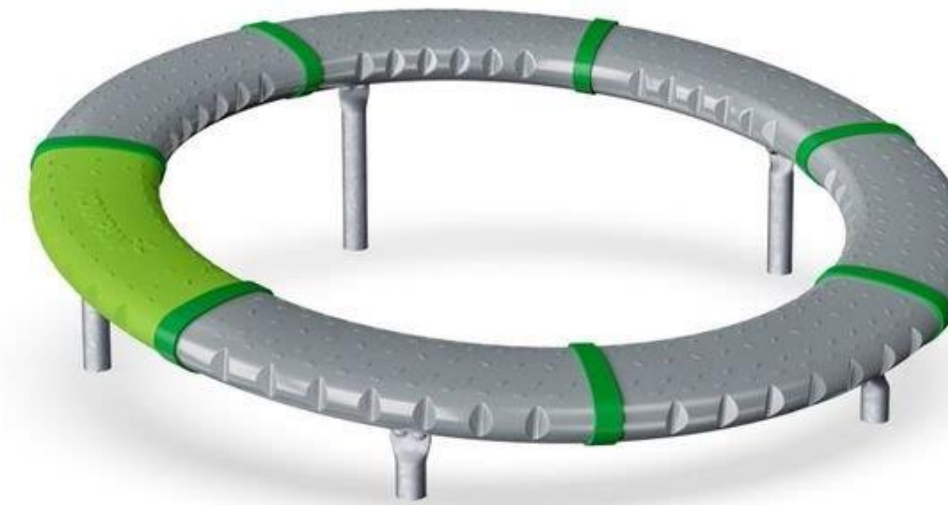


Kletterkombination



Doppelschaukel / Schaukelsitz behindertengerecht

Spielbereich 2: Wippen, Drehen, Sandspiel



Drehspiel



Stehwippe



Sandsieb



Backtisch



drehbarer Kran mit Sandeimer



Zielwurftrainer

Fahrradstellplätze



Fahrradstellplätze (gefordert)

Anzahl der Fahrradstellplätze gemäß Richtlinie zur Gestaltung von Fahrradabstellanlagen in der Stadt Halle (Saale)

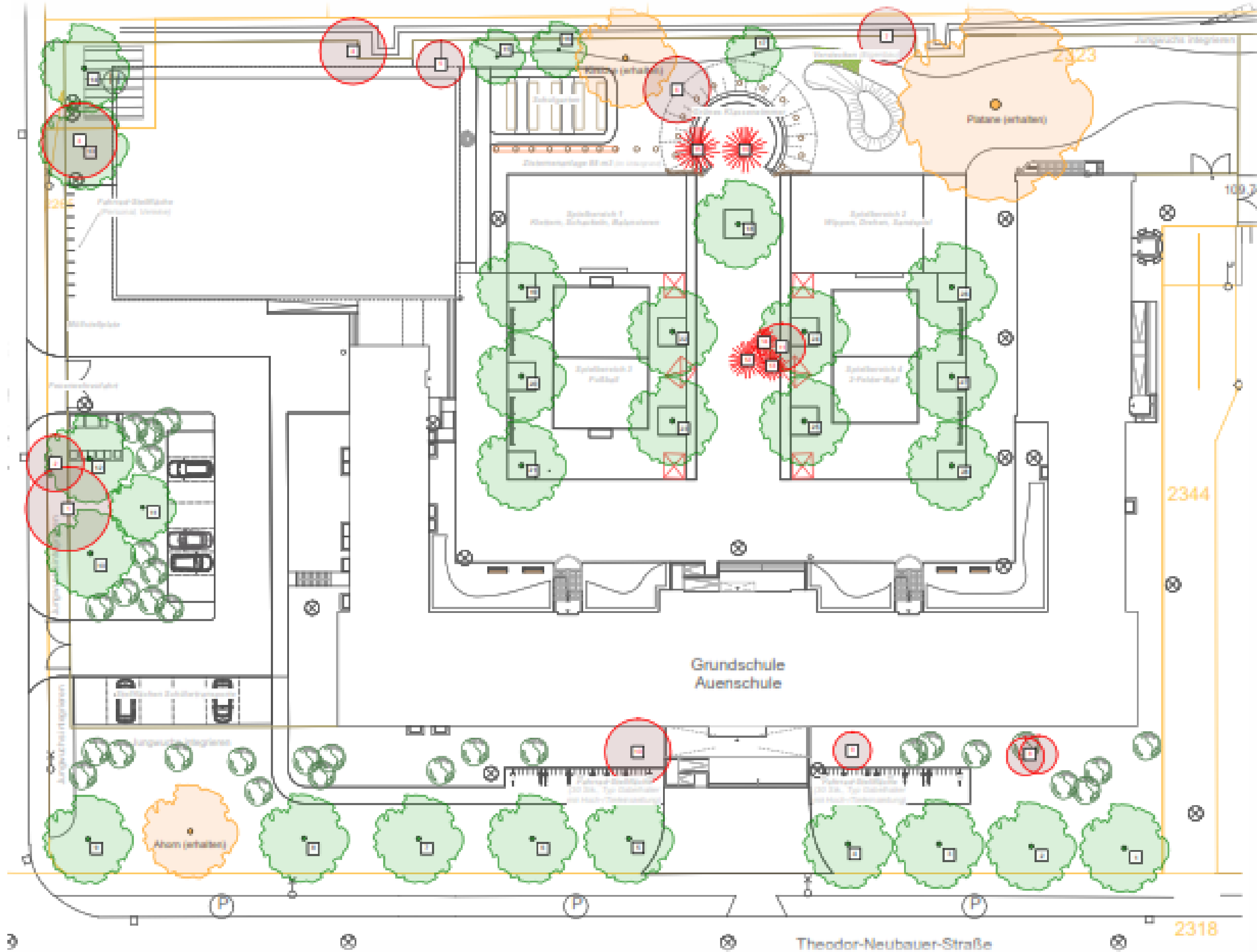
- Schülerzahl: **bis zu 340 Schülerinnen und Schüler**
- nach Richtlinie geforderte Stellplätze = **57**
- Planung: **80 Fahrradstellplätze**, davon
 - 60 Stellplätze im Bereich vor der Schule (öffentlich zugänglich)
Fahrradständer: Typ Gabelhalter hoch/tief nach Richtlinie der Stadt Halle (Saale)
 - 20 Stellplätze im Bereich der Turnhalle (für Schulpersonal und Turnhallennutzer)
Fahrradständer: Typ Gabelhalter hoch/tief nach Richtlinie der Stadt Halle (Saale)





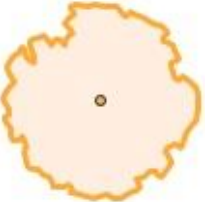

Entwicklung des Baumbestandes

- Baumbestand vor der Maßnahme: **19**
- Zukünftiger Baumbestand entsprechend Entwurf: **31**
- Fällungen: **16**
- Neupflanzungen Bäume(25 u. a. Linde, Kirsche; 3 Solitäre): **28**

Fällplan



Zeichenerklärung

-   Fällung Laubbaum | Nadelbaum
-  Erhalt Laubbaum
-  Neupflanzung Laubbaum

Grund der Fällungen:

- Sanierung Gebäudefassade
- Neubau Turnhalle
- Neubau Zaunanlage
- Gefährdung der Verkehrssicherheit
- Gefährdung der Standsicherheit infolge erforderlicher Aushubarbeiten für Grundleitungen

Flächenversiegelung / Materialwahl



Entwicklung des Anteils versiegelter Flächen im Schulhofbereich

- Versiegelte Fläche vor der Maßnahme: 1.240 m²
- Versiegelte Flächen entsprechend Planung: 2.240 m²



Pflasterbelag (Formatmix, Titan)
Wegbereiche wie Zugang, Stellfläche
Fahrrad



Fallschutzbelag – Teppichvlies
Spielbereiche 1 und 2 (klettern, schaukeln
etc.)



Plattenbelag (Großformat, steingrau)
Spielbereiche 3 und 4 (Fußball, 2-Felder-
Ball)

Regenwassermanagement

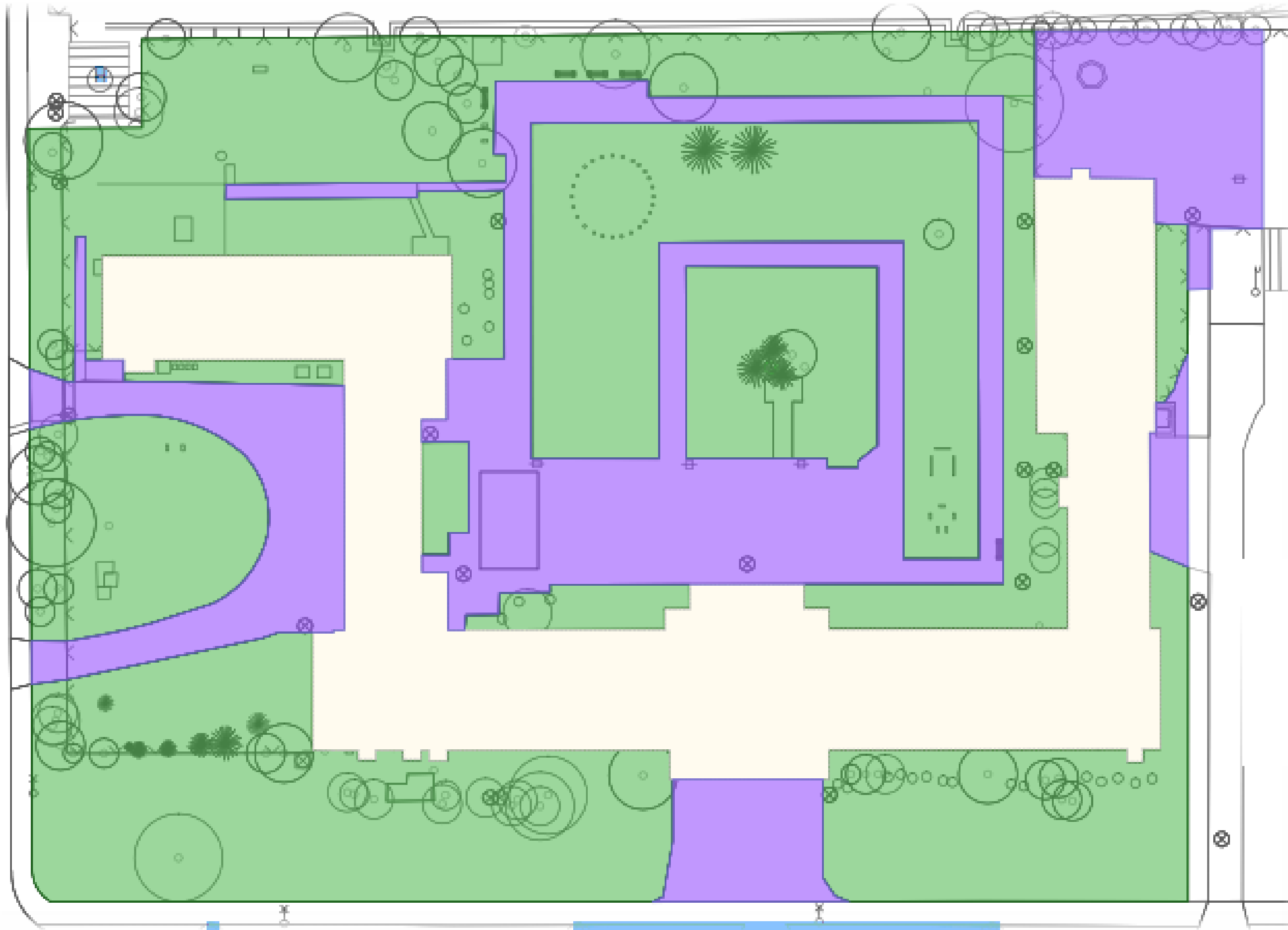
- Zisterne aus Rigolenboxen mit Drosselungsanlage für Überlauf ins öffentliche Netz
- Gesamtfassungsvolumen Zisterne: 88 m³

Flächenbilanzierung




Bestand



hallesaale
HÄNDELSTADT

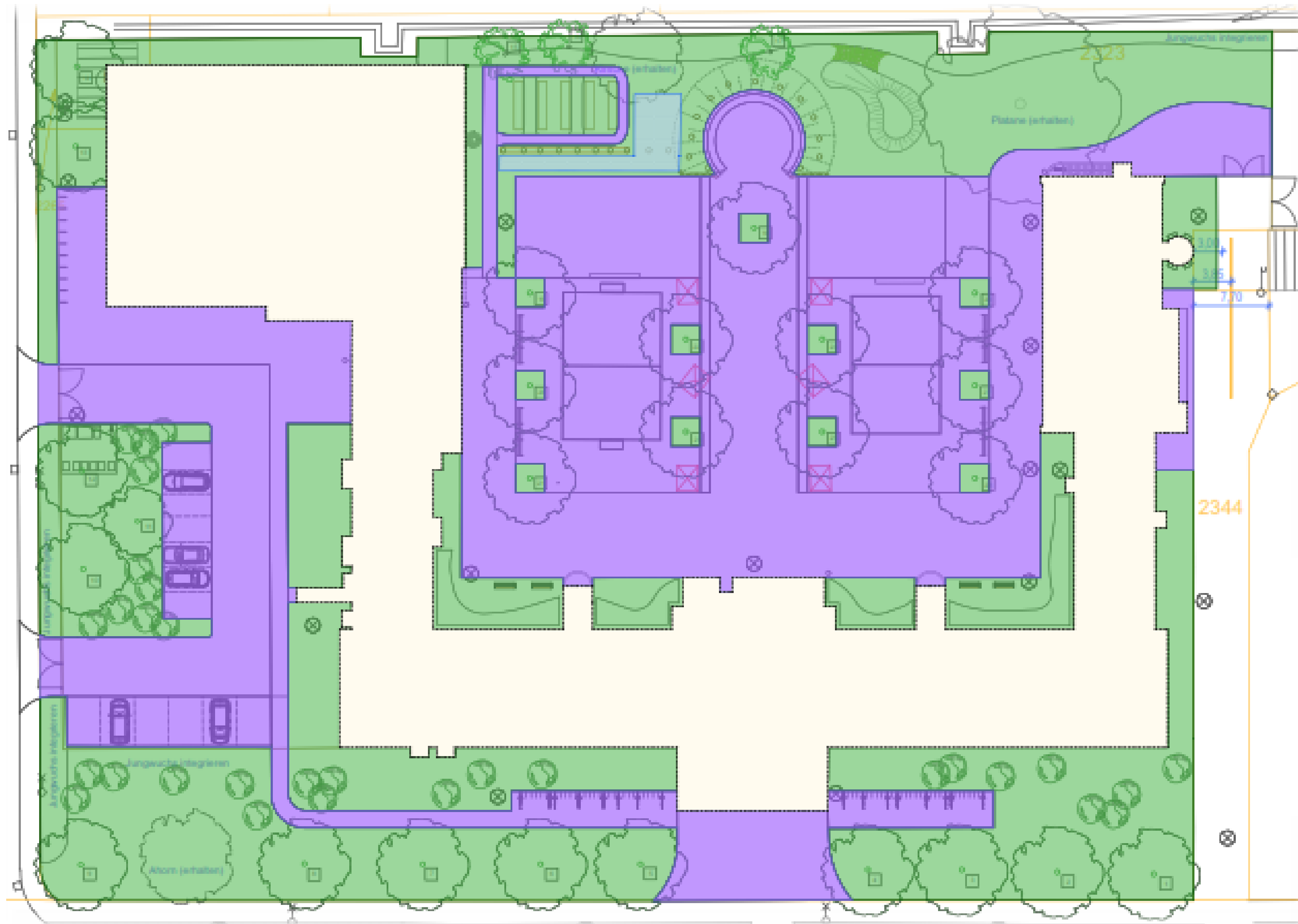


Flächenbilanz Bestand





-  Befestigte Fläche
-  unbefestigte Fläche
-  Schulgebäude / Turnhalle einschl. Treppen

Flächenbilanzierung

Planung



Flächenbilanz Bestand

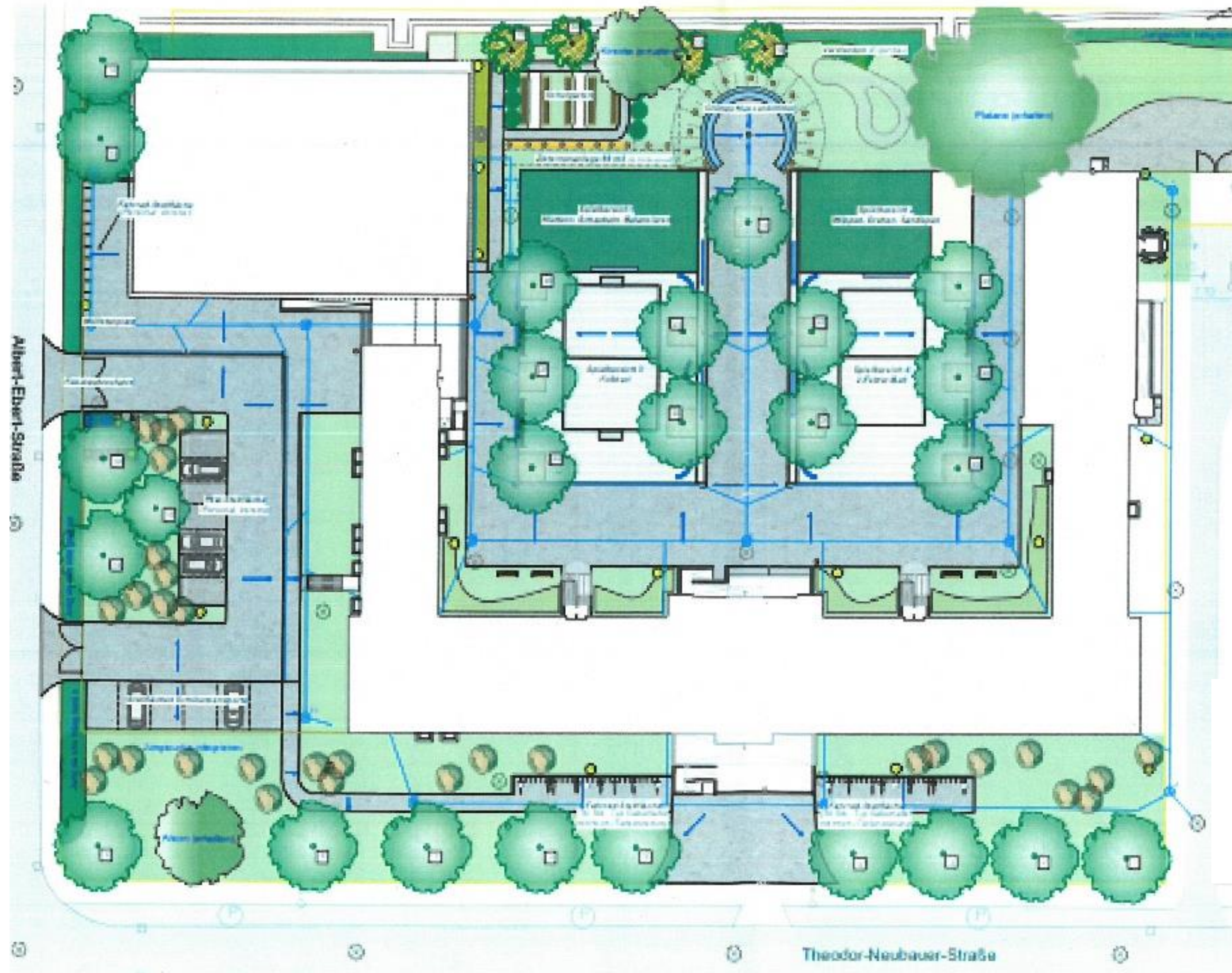
-  Befestigte Fläche
-  unbefestigte Fläche
-  Schulgebäude / Turnhalle einschl. Treppen
-  Zisternenanlage (Fassungsvolumen 88 m³)



Barrierefreie Nutzung der Außenanlage

- Barrierefreie Gebäudezugänge durch Rampen und Aufzüge
- Barrierefreie Nutzung des gesamten Freiraums durch höhengleiche Flächenbefestigungen
- Rollstuhlgerechte Bewegungs- und Ruhebereiche
- Spielbereiche von den Hauptwegen barrierefrei zugänglich
- Barrierefrei nutzbare Spielgeräte wie Ballwurfanlage, Sandspielemente oder Schaukel
- Verschiedene u. kontrastreiche Strukturen in der Oberflächengestaltung als Orientierungshilfe
- Integrativ nutzbarer Schulgartenbereich

Abstimmungsstand Schule



J. Seiw
19.06.2020
Stadt Halle (Saale)
Bauverwaltung
06132 Halle (Saale)

- Abstimmung der Entwurfsplanung mit Schulleitung, im **Januar 2020**
- Schriftliche Bestätigung am **13.03.2020** und **19.06.2020**