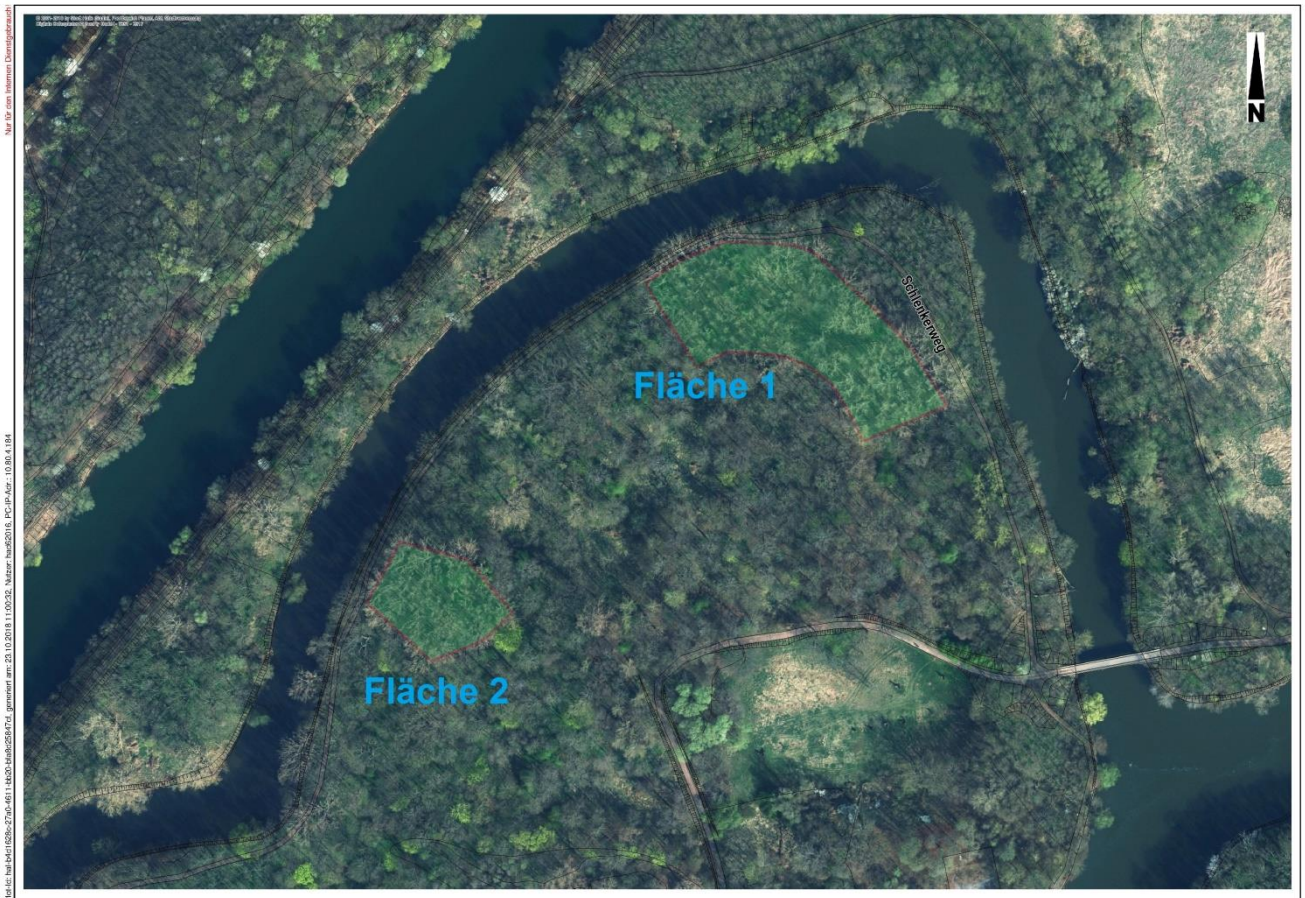


Waldumbauflächen auf der Rabeninsel, nördlicher Teil



Kartenausschnitt Rabeninsel nördlicher Teil

Ziel der Maßnahme:

Umbau von Waldflächen im NSG Rabeninsel mit nichteinheimischen Gehölzen in einen Hartholzauenwald mit einheimischen Baumarten.

Zitat aus der NSG Verordnung:

„Schutzziel der Verordnung ist deshalb die **Erhaltung, Sicherung und Entwicklung** dieses Gebietes mit seinen vorgenannten typischen Biotopen, Pflanzen- und Tierarten sowie deren Lebensgemeinschaften“

Informationen zu den Flächen 1 und 2

Auf den Flächen befinden sich im Oberstand lt. Forsteinrichtung ca. 80 Jahre alte Hybridpappeln, im Unterstand einige schwächere Nebenbaumarten. Diese sind nach Absprache zu erhalten.

Flächengrößen (aus Luftbildauswertung):

Fläche 1 ca. 6800 - 7000 m²

Fläche 2 ca. 2400 - 2500 m²

*Bearbeitungsstand: 23.10.2018
Untere Forstbehörde Stadt Halle*