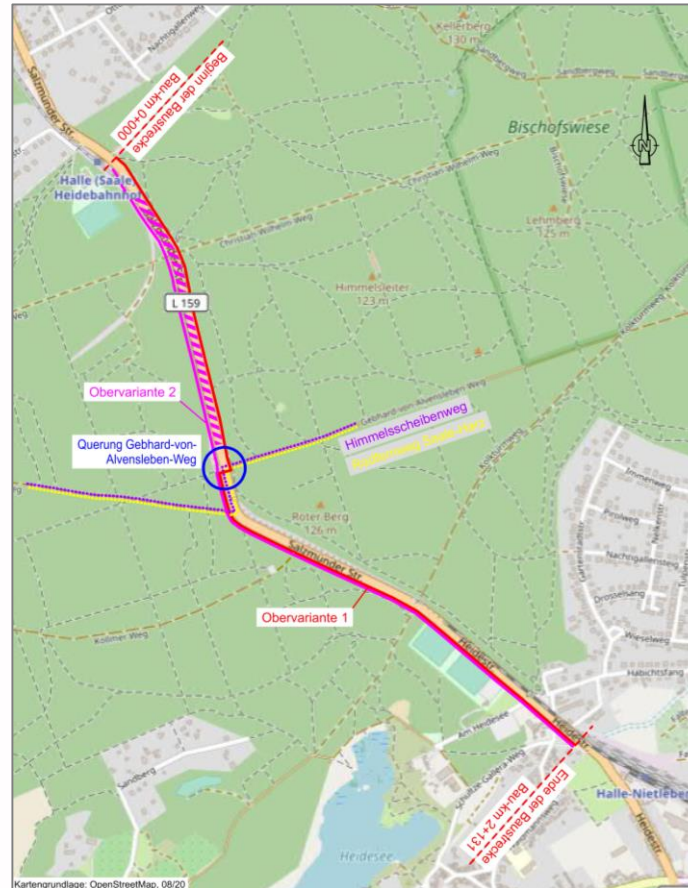



Tagesordnungspunkt 4.7

Variantenbeschluss zum straßenbegleitenden Geh- und Radweg entlang der Salzmünder Straße und Heidestraße zwischen Dörlau und Nietleben

Vorlagen Nr. VII/2021/03135

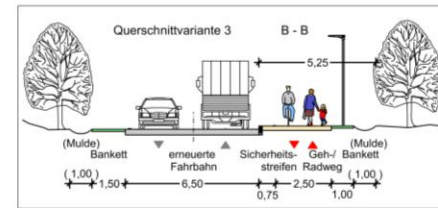
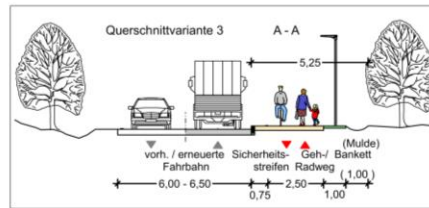
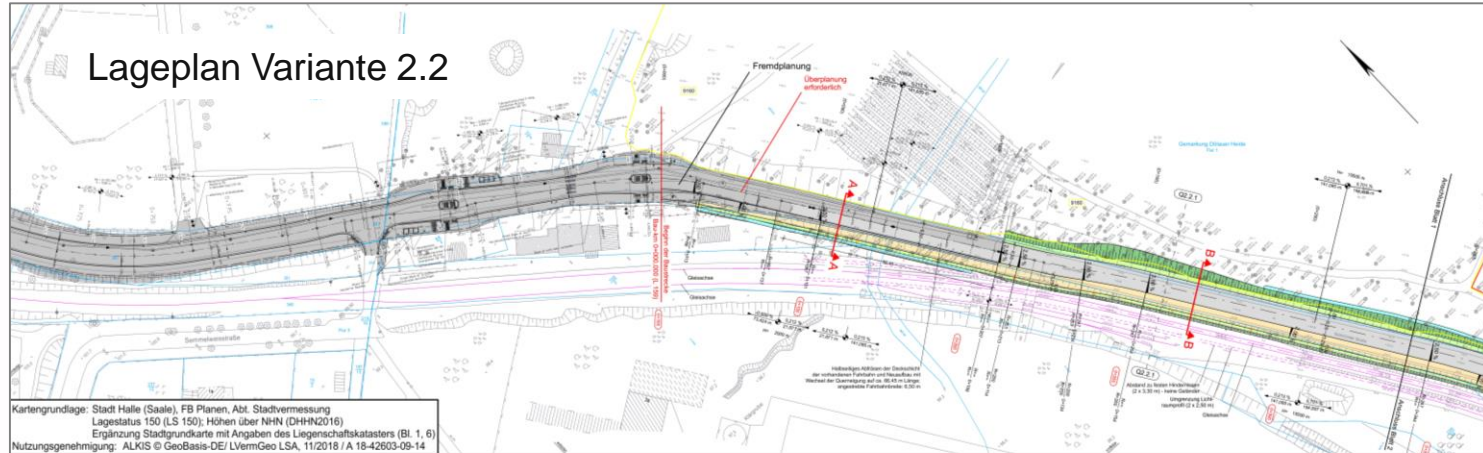


Zeichenerklärung

-  Obervariante 1
-  Obervariante 2
-  Straßenverlegung

Wesentliche Randbedingungen

- Hohe Kfz-Belegung – Angebot für Radverkehr erforderlich
- Bahntrasse bis mindestens 2058 nicht verfügbar
- FFH-Gebiet – höchste Ansprüche an Eingriffsminimierung



Beginn der Baustrecke, Heidebahnhof



L 159, Blickrichtung Nietleben



straßennaher Waldweg

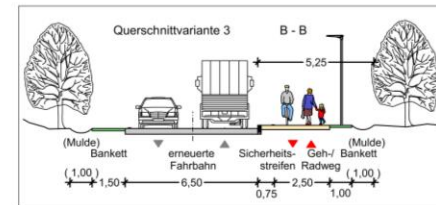


L 159, Blickrichtung Dölau



L 159, Blickrichtung Nietleben

Lageplan Variante 2.2



Christian-Wilhelm-Weg



straßennaher Waldweg (Ost)



straßennaher Waldweg (Ost)

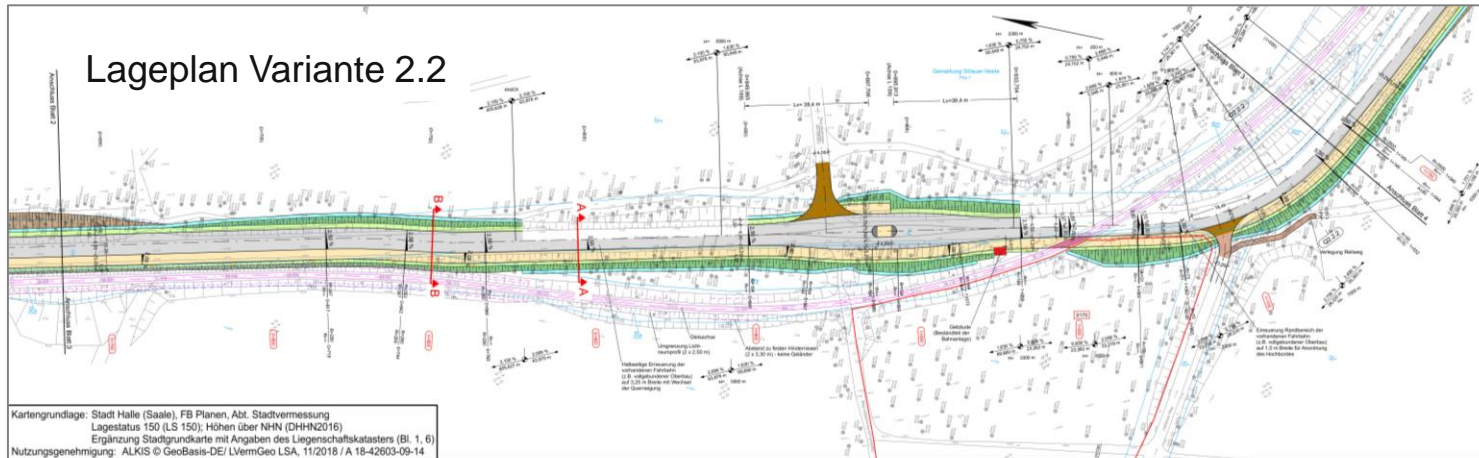


straßennaher Waldweg (Ost)

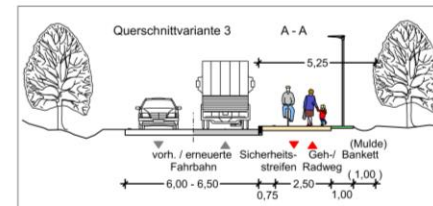
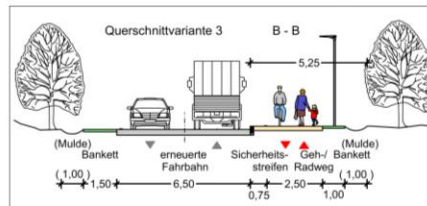


ehemalige Ausfahrt (Zufahrt Tanklager)

Lageplan Variante 2.2



Kartengrundlage: Stadt Halle (Saale), FB Planen, Abt. Stadtvermessung
 Lagestatus 150 (LS 150); Höhen über NHN (DHHN2016)
 Ergänzung Stadtgrundkarte mit Angaben des Liegenschaftskatasters (Bl. 1, 6)
 Nutzungsgenehmigung: ALKIS © GeoBasis-DE/ LVermGeo LSA, 11/2018 / A 18-42603-09-14



Gebhard-von-Alvensleben-Weg (Ost)



Bahnhäuschen (Engstelle)



Bahnübergang, Blickrichtung Nietleben

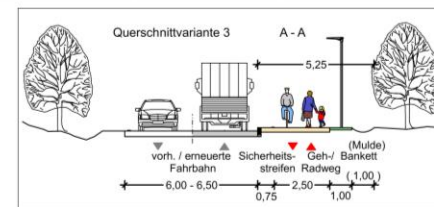
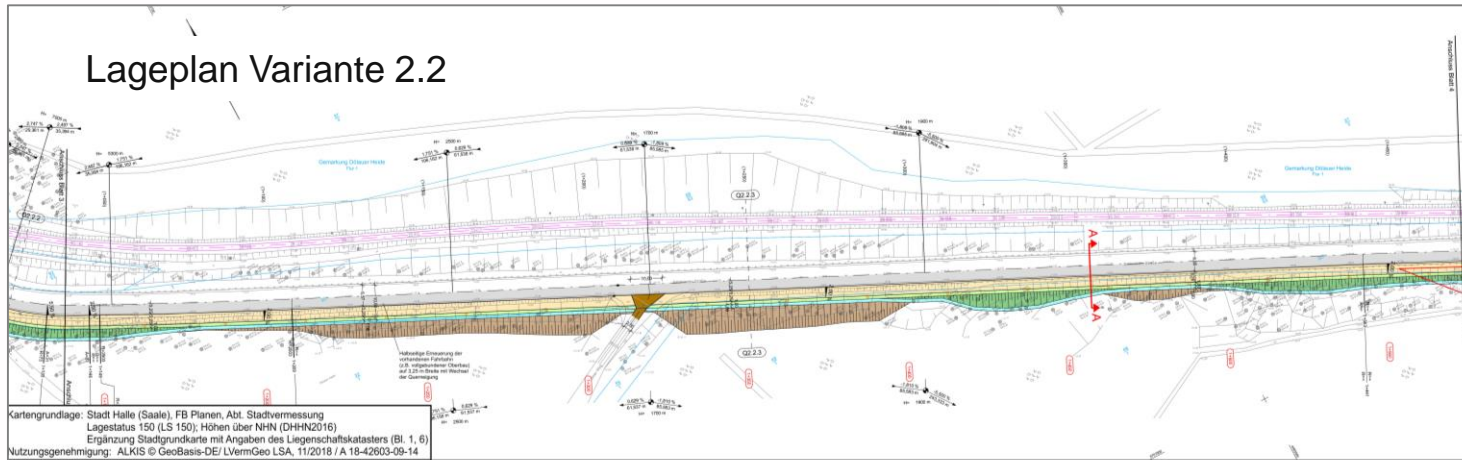


Kurve, Lieskauer Weg, Blickrichtg. Dölau



Kurve am Lieskauer Weg, Reitweg

Lageplan Variante 2.2



Anstieg zum Köllmer Weg, Ri. Nietleben



Einschnittbereich, Blickrichtung Dörlau



Köllmer Weg, Blickrichtung Dörlau

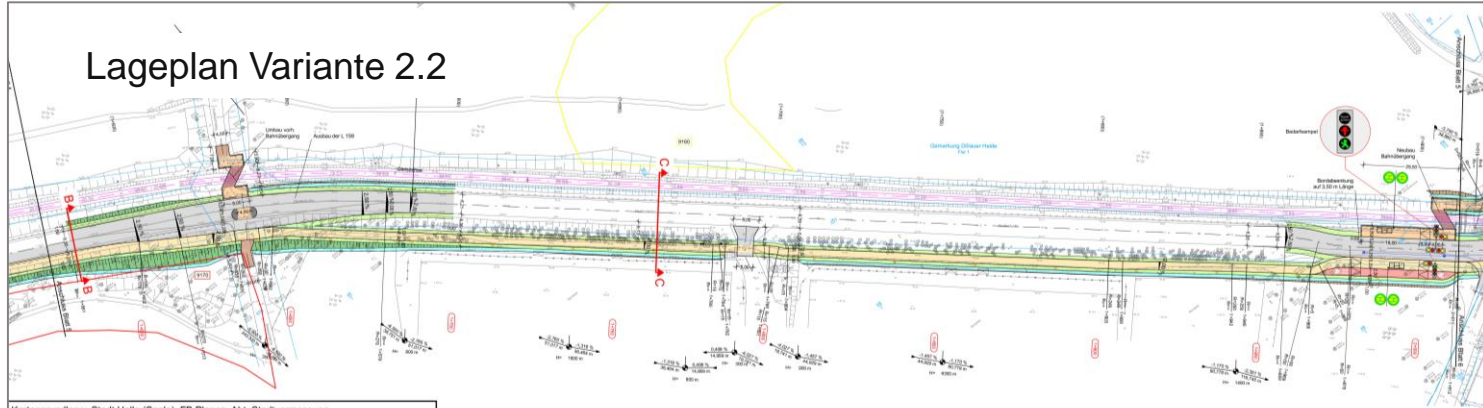


Einschnittbereich, Blickrichtung Dörlau

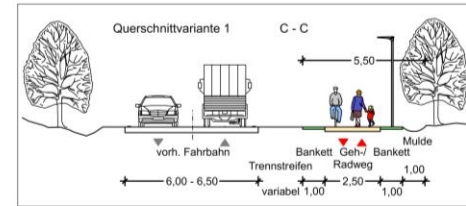
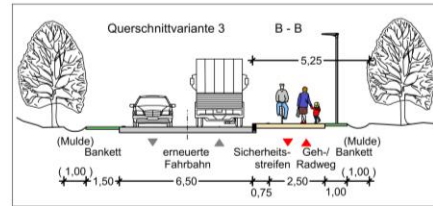


Anstieg 5.5% Neigung, Blickrichtung Dörlau

Lageplan Variante 2.2



Kartengrundlage: Stadt Halle (Saale), FB Planen, Abt. Stadtvermessung
 Lagestatus 150 (LS 150); Höhen über NHN (DHHN2016)
 Ergänzung Stadtgrundkarte mit Angaben des Liegenschaftskatasters (Bl. 1, 6)
 Nutzungsgenehmigung: ALKIS © GeoBasis-DE/ LVermGeo LSA, 11/2018 / A 18-42603-09-14



Bahnübergang Kolkturnweg



Salzländer Str. / Heidestr.



Kolkturnweg (West)

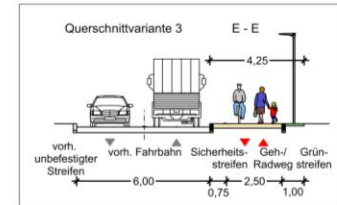
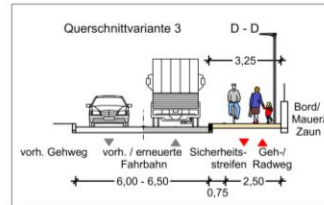
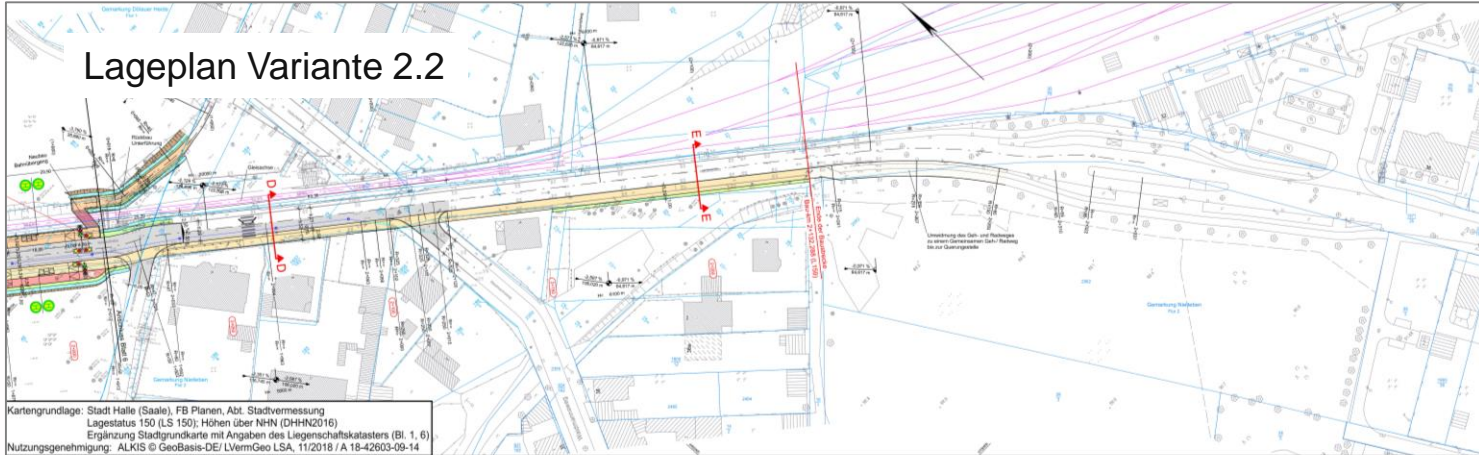


Weg an den Sportanlagen



Zufahrt Sportanlagen, Gehölzstreifen

Lageplan Variante 2.2



Am Heidensee



Bahnunterführung



FGU, Bushaltestelle Richtung Nietleben



Bahnübergang Habichtsfang



Übergang zur Schnittstelle Nietleben

Besonderheiten zur Eingriffsminimierung

- Teilweise Verschiebung der Fahrbahn im Nordabschnitt
- Einseitige Führung auf der Westseite am Bord
- Keine Beleuchtung
- Besondere Schutzmaßnahmen während der Bauzeit

Angestrebter Projektablauf

- Planfeststellung
- Baubeschluss Ende 2023
- Klärung der Förderung/Finanzierung
- Bau 2024 – 2026 angestrebt