

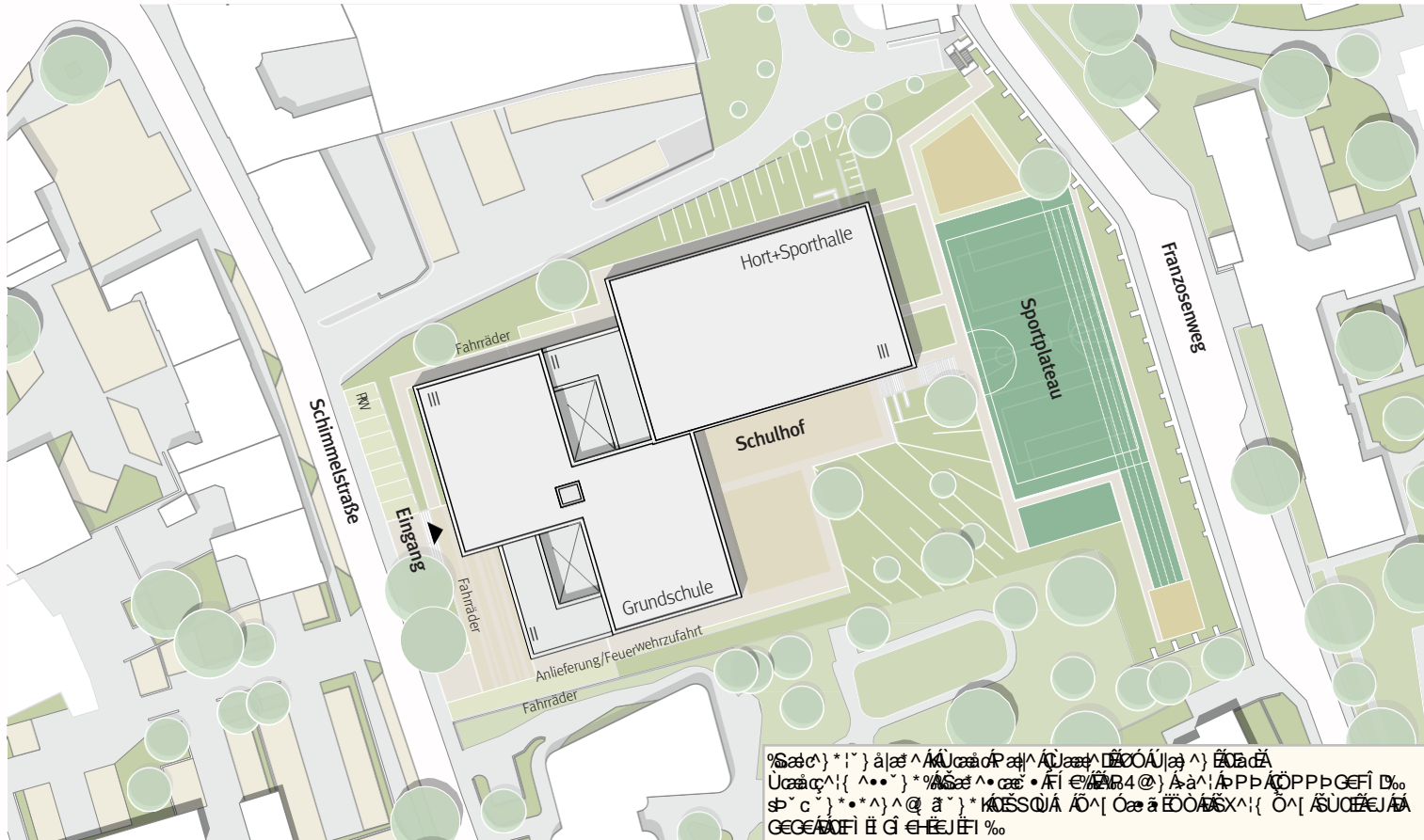


GEBÄUDEPLANUNG / FREIANLAGEN

Neubau Grundschule / Hort /
Sporthalle / Außenanlagen
Schimmelstraße, Halle (Saale)



Lageplan





Erdgeschoss



1. Obergeschoss



2. Obergeschoss



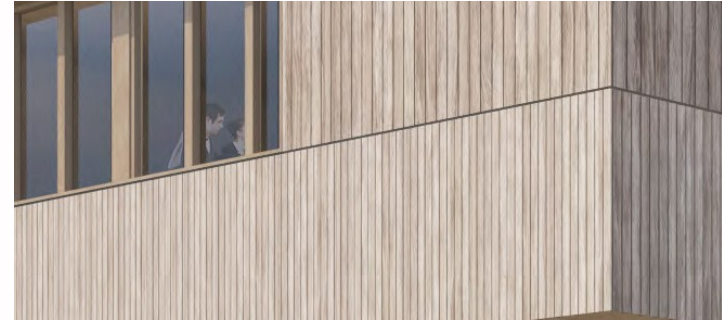
Materialität - Innenraum



Materialität - Fassade



- Vertikale Holz-Fassadenprofile (Nut und Feder), verdeckt auf UK befestigt
- unterschiedliche Breiten der Lamellen
- Holzart: Fichte
- Oberfläche: gehobelt oder strukturrau
- Oberflächenbehandlung: Vorvergrauung



Schulhof / Streuobstwiese



Ansichten



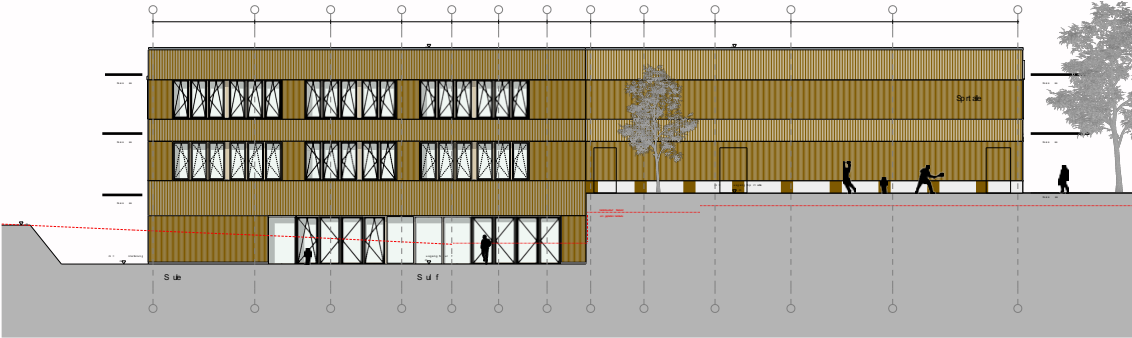
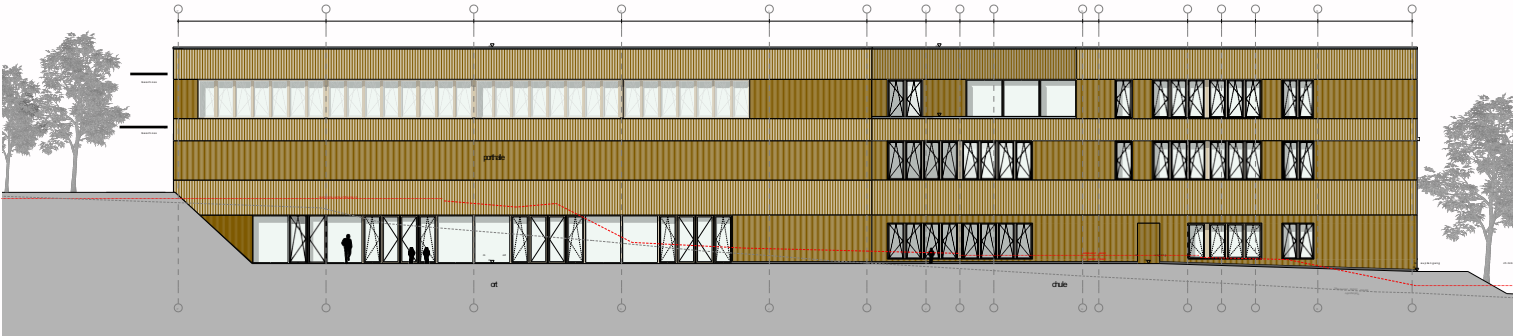
West & Süd



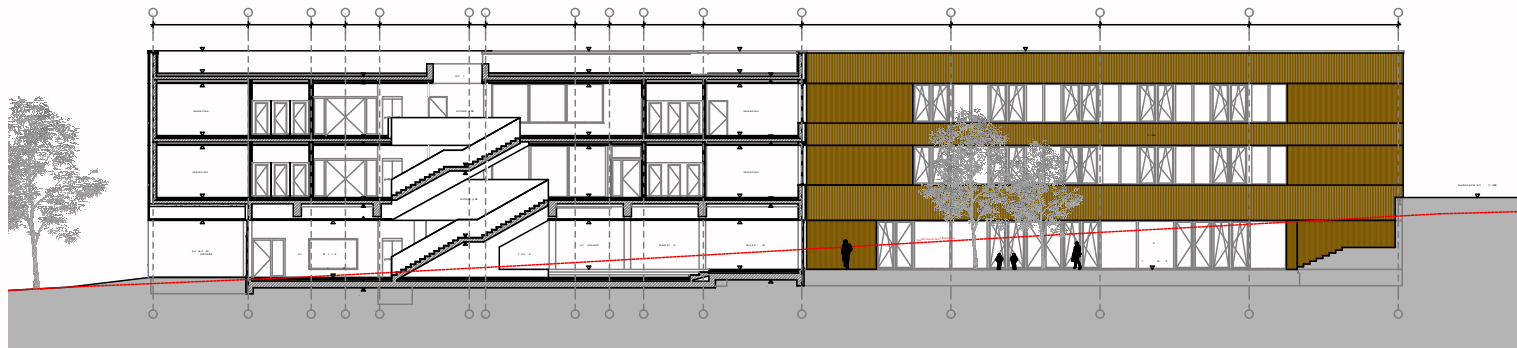
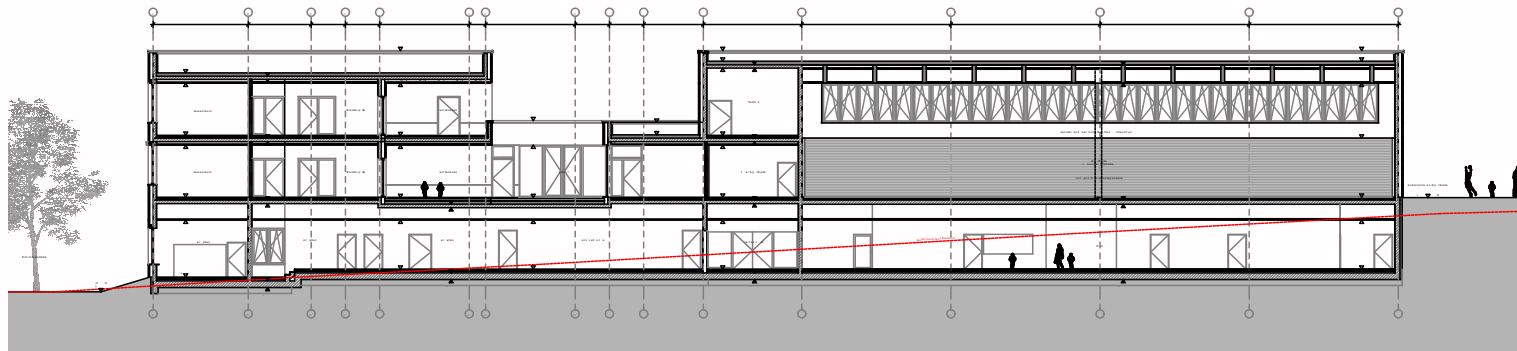
Ansichten



Nord & Ost



Schnitte





- Abstimmung mit Behindertenbeirat Stadt Halle (Saale)
- Landesbildungszentrum für Blinde und Sehbehinderte "Hermann von Helmholtz"
- Landesbildungszentrum für Hörgeschädigte Halle (Saale)

- Grundschule als “Ganzheitliches Lernhaus“
- Taktil
- Visuell
- 2-Sinne-Prinzip



Außenanlagen



Gestaltungsansätze



Baumbestand



Baumbestand vor der Maßnahme: 12 Stück

Fällungen: 3 Stück

Umpflanzungen: 8 Stück (Ahorn)


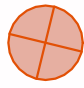


Neupflanzungen: 10 Stück

Zukünftiger Baumbestand: 11 Stück

Baumbestand



Legende

-  Baum Umpflanzung (Ahorn)
-  Baum Fällung
-  Baum Erhalt
-  Baum Neupflanzung


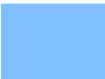


Für den Erhalt der Kastanie wird aktuell die Planung überarbeitet und die Vorlage schenllstmöglich aktualisiert.



Flächenversiegelung - Bestand



Legende

-  Gebäude
-  versiegelt:
Pflaster, Asphalt, Beton
-  teilversiegelt:
verdichteter Schotter
-  offen:
Rasenflächen

Gebäude:	38m ²	1%
Versiegelt:	4.382m ²	50%
Teilversiegelt:	2.116m ²	24%
Offen:	2.172m ²	24%

Gesamt Versiegelung Bestand:
6.536m² 75%



Flächenversiegelung - Neu



Legende

-  Gebäude
-  versiegelt:
Pflaster
-  teilversiegelt:
Rasenfugenpflaster,
Kunststoffbelag
-  offen:
Rasenflächen, Sand

Gebäude:	2.701m ²	31%
Versiegelt:	1.811m ²	21%
Teilversiegelt:	1.539m ²	17%
Offen:	2.615m ²	31%

Gesamt Versiegelung Neu:
6.051m² 69%

