

Stadt Halle (Saale) Vorhabenbezogener Bebauungsplan Nr. 57 "Gewerbegebiet Bruckdorf", 3. Änderung "Sondergebiet Möbeleinrichtungshaus"

Teil C: Vorhaben- und Erschließungsplan



M 1:1.500
Luftbild: Google Earth (earth.google.com)

VISUALISIERUNG Detail aus Nordwesten



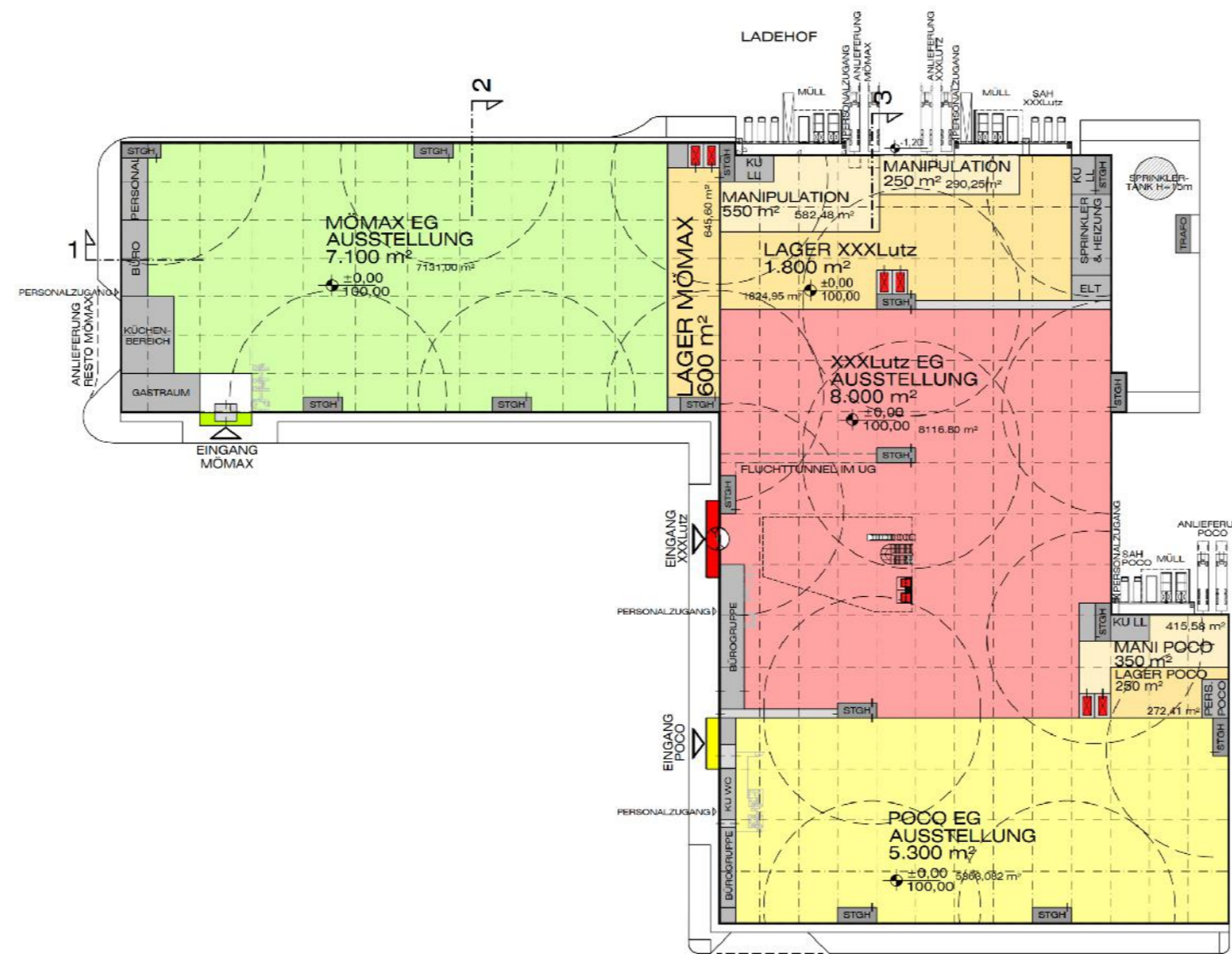
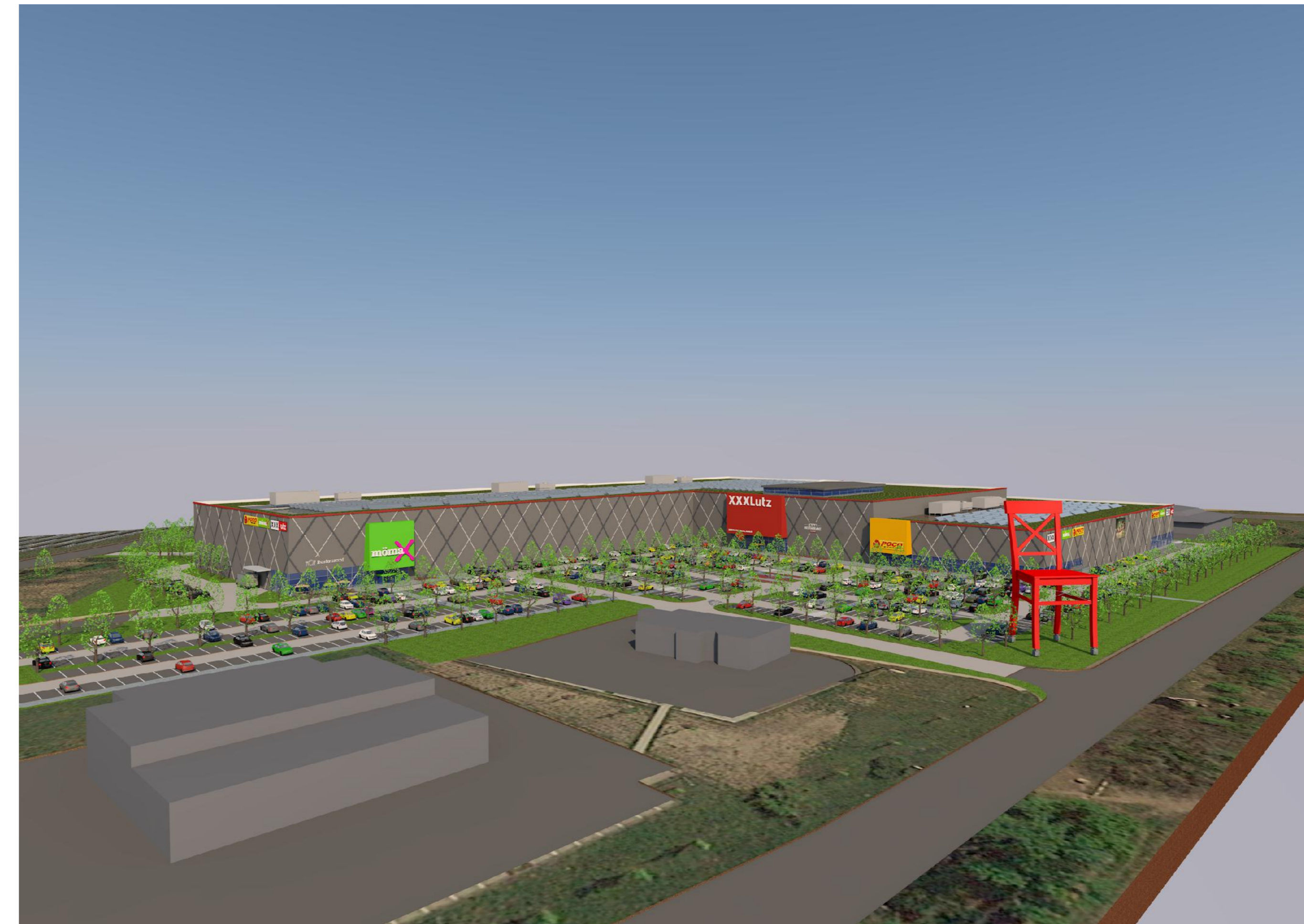
VISUALISIERUNG Detail aus Südwesten



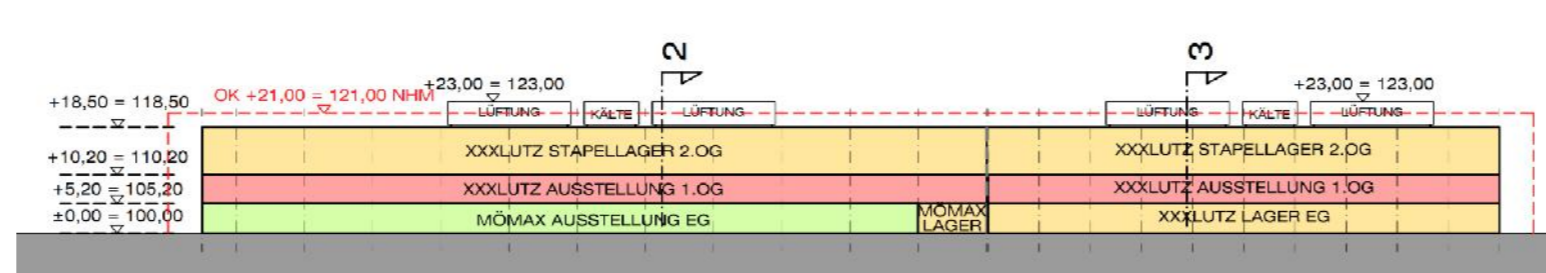
VISUALISIERUNG Überblick aus Nordwesten



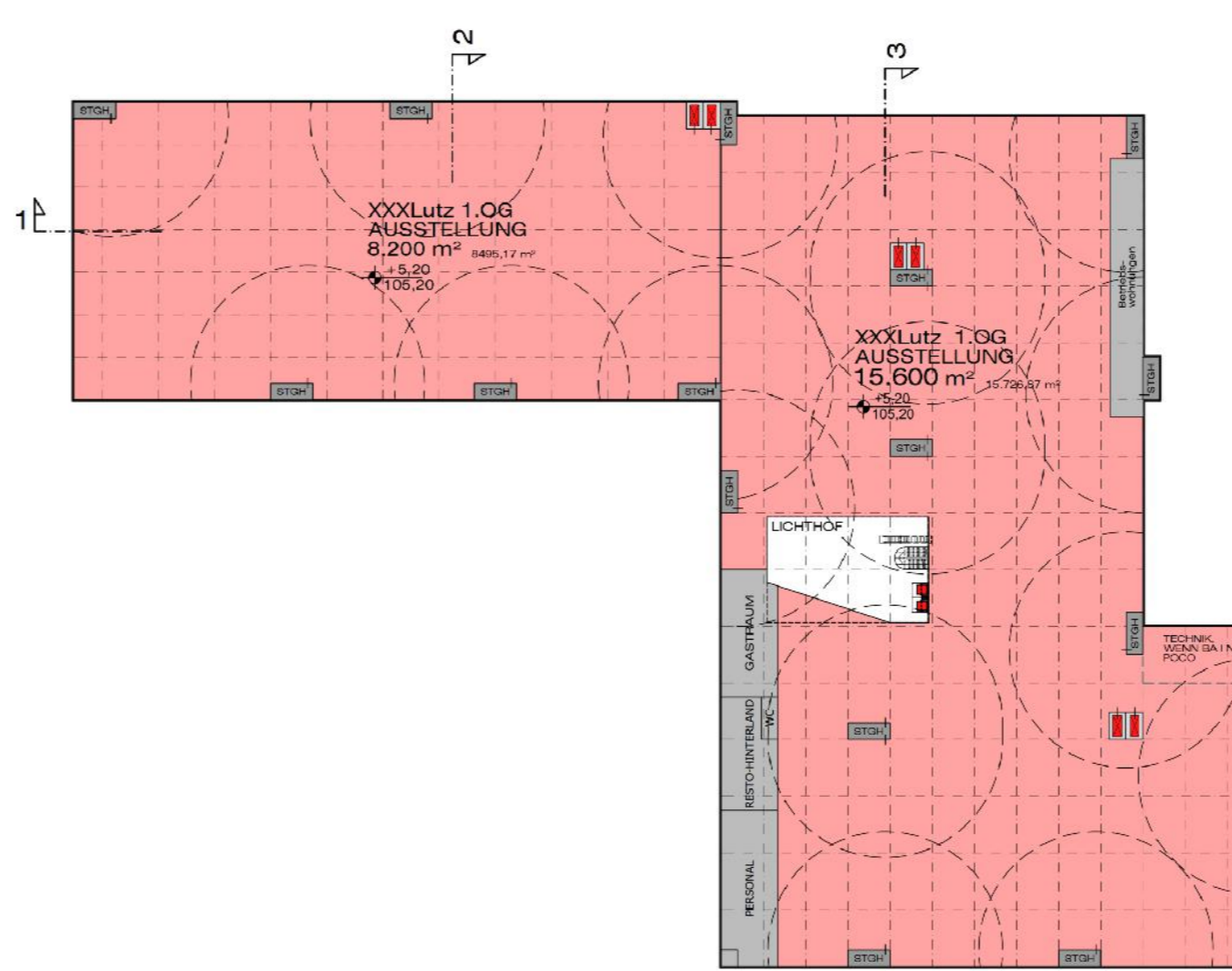
VISUALISIERUNG Detail aus Westen



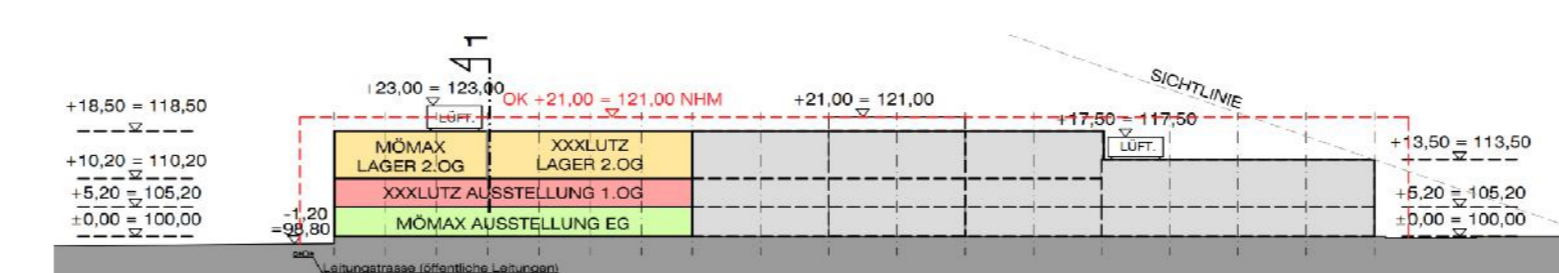
GRUNDRISS Erdgeschoss (M 1:1.500)



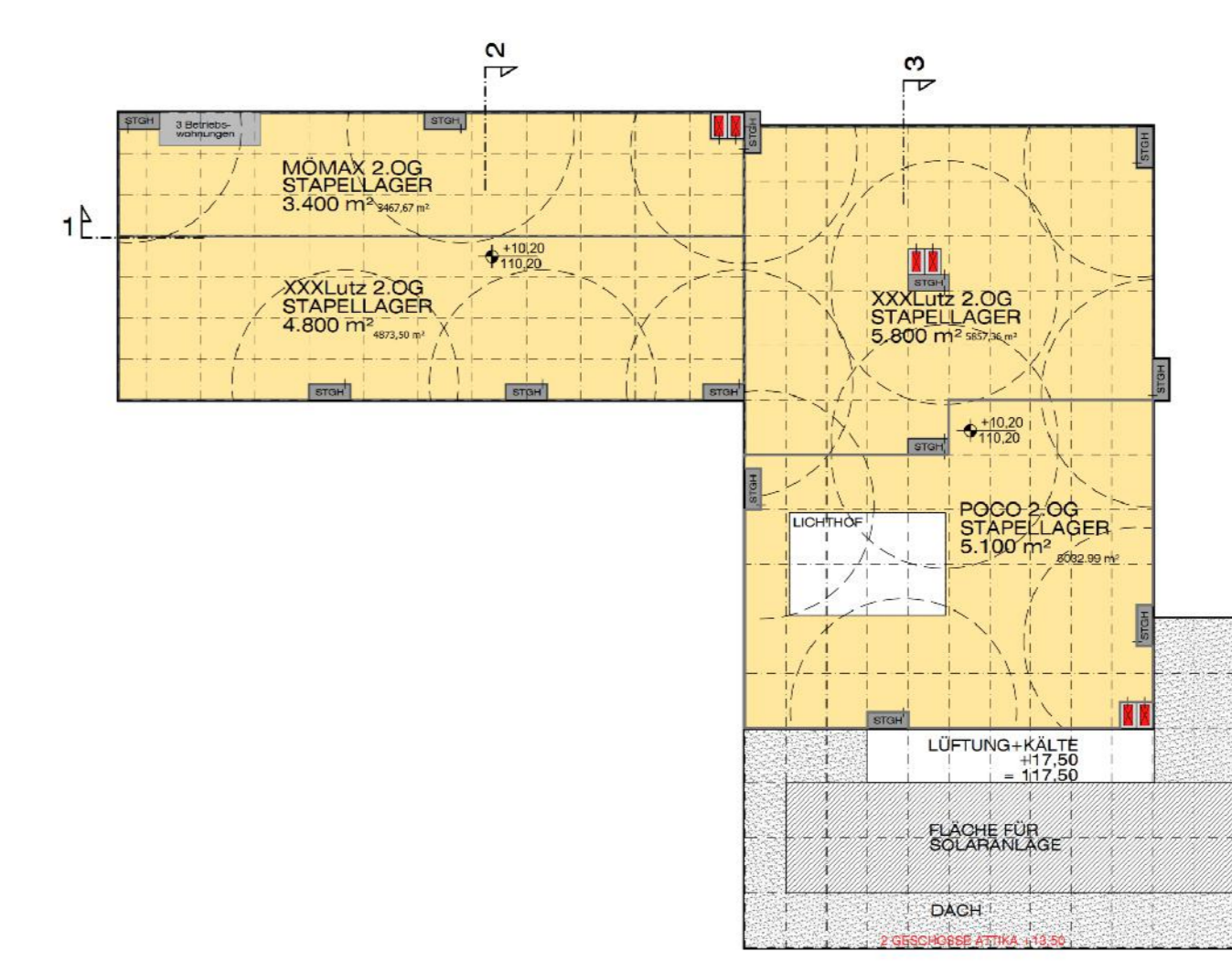
SCHNITT 1 (M 1:1.500)



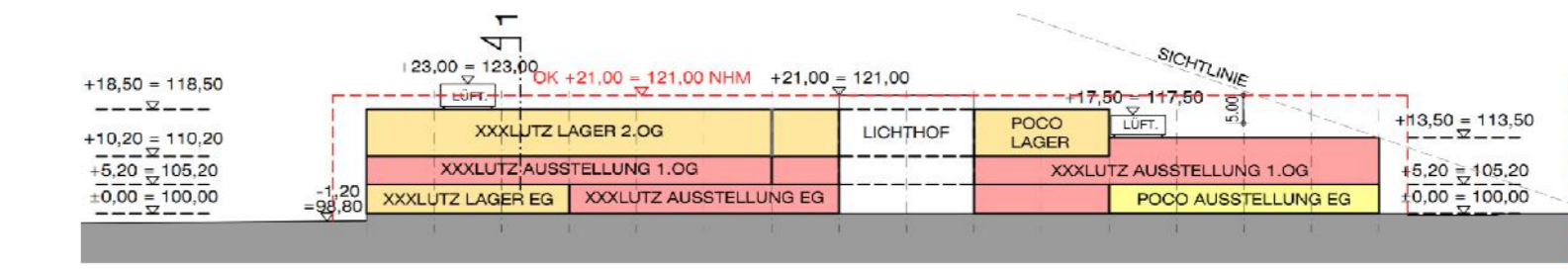
GRUNDRISS 1. Obergeschoss (M 1:1.500)



SCHNITT 2 (M 1:1.500)



GRUNDRISS 2. Obergeschoss (M 1:1.500)

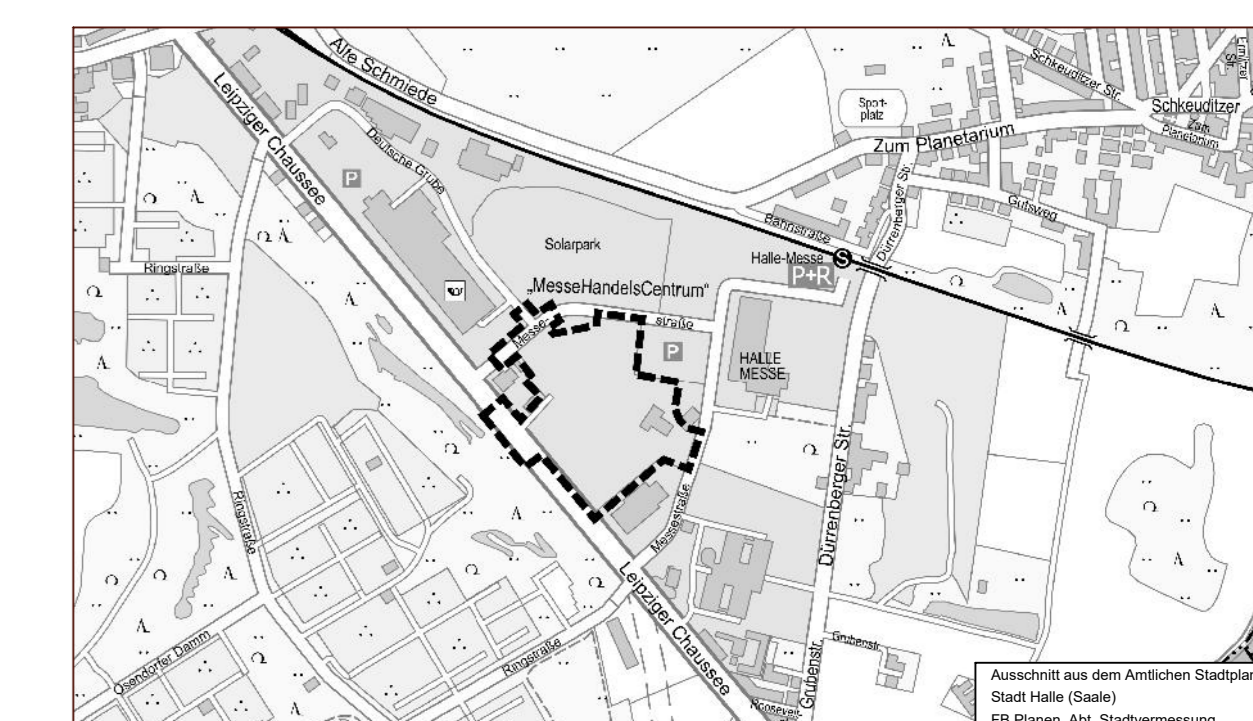


SCHNITT 3 (M 1:1.500)

GESAMTPLANUNG / VISUALISIERUNG:

RRP Architekten
ZT-GmbH
A-1010 Wien / Kramergasse 9
T +43(0)1522 87 35
F +43(0)1522 86 79
Mail: rrp@rrp.at

Plan 2 zum vorhabenbezogenen Bebauungsplan Nr. 57 "Gewerbegebiet Bruckdorf", 3. Änderung
Halle, den
Siegel
Oberbürgermeister



STADT HALLE (SAALE)

Vorhabenbezogener Bebauungsplan Nr. 57
„Gewerbegebiet Bruckdorf“, 3. Änderung
„Sondergebiet Möbeleinrichtungshaus“

Entwurf
Vorhaben- und Erschließungsplan

Vorhabenträger Löwenrund Immobilien GmbH
Morgenheimer Str. 59
97084 Würzburg

Planungsbüro ARCHITEKTEN GmbH
01159 Dresden, Kesselsdorfer Str. 13
Tel.: 0351-2702-4184
Mail: info@architekten.de

Aktualitätsstand der Planung 19.04.2024

Gemarkung Kanena

Flur 2

Maßstab 1 : 1000

Kartengrundlage Liegenschaftskarte mit Inhalt der Stadtgrundkarte Halle (Saale)
Fachbereich Städtebau und Bauordnung

Vervielfältigungen der Planunterlagen für gewerbliche Zwecke sind untersagt.