

### Stadt Halle (Saale)

Digitale Stadtgrundkarte ©  
 Abteilung Stadtvermessung  
 ALKIS © Geobasis-DE/LVermGeo LSA  
 24.03.2023/A18-42603-09-14

Kein amtlicher Auszug aus der  
 Liegenschaftskarte!  
 Vervielfältigung verboten!  
 Nur für den internen Gebrauch der Ämter!

Straße: Apoldaer Straße 20a  
 Gemarkung: Diemitz  
 Flur: 2  
 Flurstück/e: 100; 102  
 Maßstab im Original: 1:1000

0 10 20 30 40 m

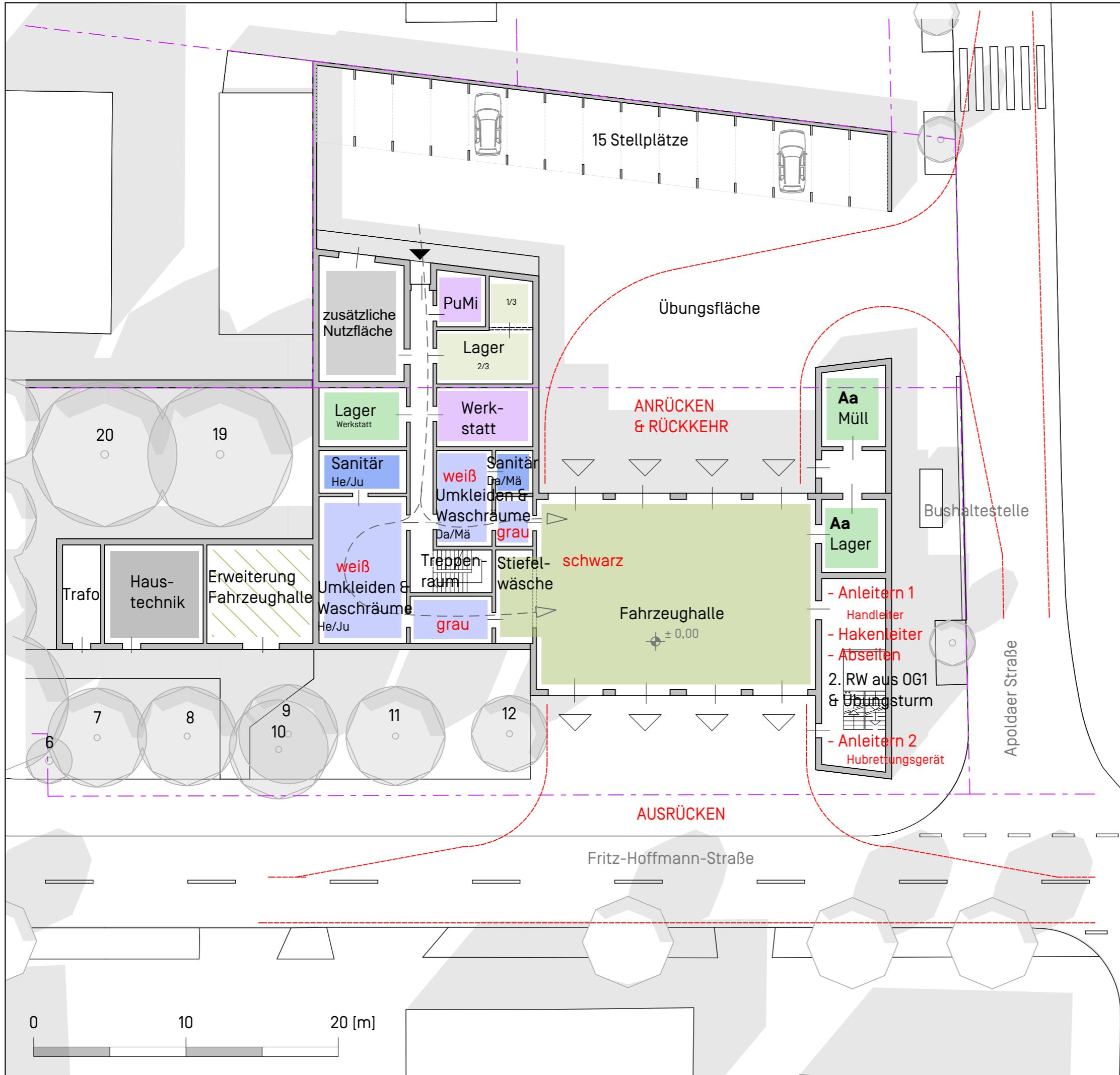


## Variantenvergleich

<b>Vorhaben</b> Freiwillige Feuerwehr Diemitz Apoldaer Str. 20a 06116 Halle (Saale)	<b>Bestand</b> 	<b>Bauherr</b> Stadt Halle (Saale) Am Stadion 5 06122 Halle (Saale)	<b>Planung</b> zett 2   Zeitler Architekten BDA Mansfelder Straße 56 06108 Halle (Saale)	
<b>Erstellung einer Machbarkeitsstudie</b>				
<b>Kategorien</b>	<b>Variante 1</b>	<b>Variante 2</b>	<b>Variante 3</b>	<b>Variante 4</b>
perspektivische Darstellung	Teilabbruch und Anbau 	Abbruch und Neubau (Var.A) 	Abbruch und Neubau (Var.B) 	Abbruch und Neubau (Var.C) 
exemplarischer Grundriss				
Grundstücksgröße	ausreichend	ausreichend	ausreichend	ausreichend
Baurecht - Abstandsflächen	Vereinigungsbaulast erforderlich Flst. 100 und Flst. 102	Vereinigungsbaulast erforderlich Flst. 100 und Flst. 102	keine Vereinigungsbaulast erforderlich Abstandsflächen nur auf Flst. 102	Vereinigungsbaulast erforderlich Flst. 100 und Flst. 102
	Grenzbebauung an nördlicher Grundstücksgrenze planungsrechtlich denkbar	Grenzbebauung an nördlicher Grundstücksgrenze planungsrechtlich denkbar	keine Grenzbebauung	keine Grenzbebauung
	Abstandsflächen eingehalten	Abstandsflächen eingehalten	Abstandsflächen eingehalten	Abstandsflächen eingehalten
Baumbestand	10 - 11 zu fällende Bäume 	10 - 11 zu fällende Bäume 	10 - 11 zu fällende Bäume 	6-7 zu fällende Bäume 
Städtebau	Baukörper entlang Nebenstraße: Apoldaer Straße	Baukörper entlang Nebenstraße: Apoldaer Straße	Baukörper entlang Hauptstraße: Fritz-Hoffmann-Straße	Baukörper entlang Hauptstraße: Fritz-Hoffmann-Straße
Raumnutzung	in Teilbereichen ineffizient Bauen im Bestand	effizient Neubau	effizient Neubau	effizient Neubau
Jugendförderung	Kinder- und Jugendfeuerwehr integriert	Kinder- und Jugendfeuerwehr integriert	Kinder- und Jugendfeuerwehr integriert	Kinder- und Jugendfeuerwehr integriert
Alarmweg Stellplatz/Umkleide	30 - 40 m	30 - 40 m	20 - 30 m	10 - 30 m
Anfahrt Einsatzkräfte	Umweg über Wilhelmstraße	Umweg über Wilhelmstraße	direkt über Apolader Straße	direkt über Apolader Straße
60% aus Nordosten 20% aus Süden 20% aus Westen				
Ausfahrt Einsatzfahrzeuge	auf Fritz-Hoffmann-Straße in beide Richtungen	auf Fritz-Hoffmann-Straße in beide Richtungen	auf Fritz-Hoffmann-Straße in beide Richtungen	auf Fritz-Hoffmann-Straße in beide Richtungen
Rückkehr Einsatzfahrzeuge	rückwärts über Fritz-Hoffmann-Straße	rückwärts über Fritz-Hoffmann-Straße	vorwärts über Apoldaer Straße	vorwärts über Apoldaer Straße
Kosten [€]	5.550.000	5.540.000	5.520.000	5.570.000

FAZIT

VORZUGSVARIANTE



## Machbarkeitsstudie

**Vorhaben**  
 Freiwillige Feuerwehr Diemitz  
 Variante 4 - Abbruch & Neubau (Var.C)  
 Apoldaer Str. 20a  
 06116 Halle (Saale)

**Bauherr**  
 Stadt Halle (Saale)  
 Am Stadion 5  
 06100 Halle (Saale)

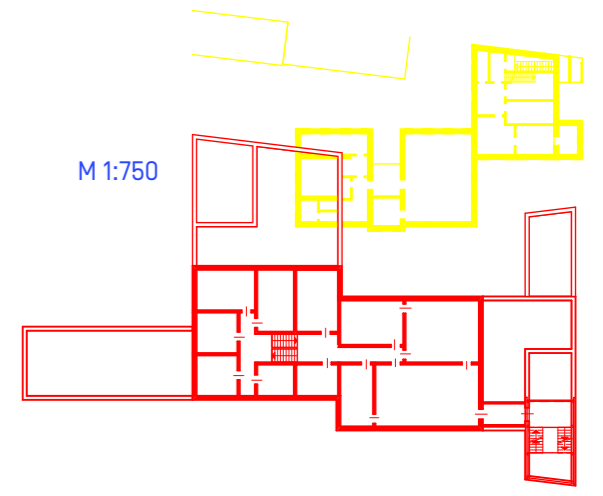
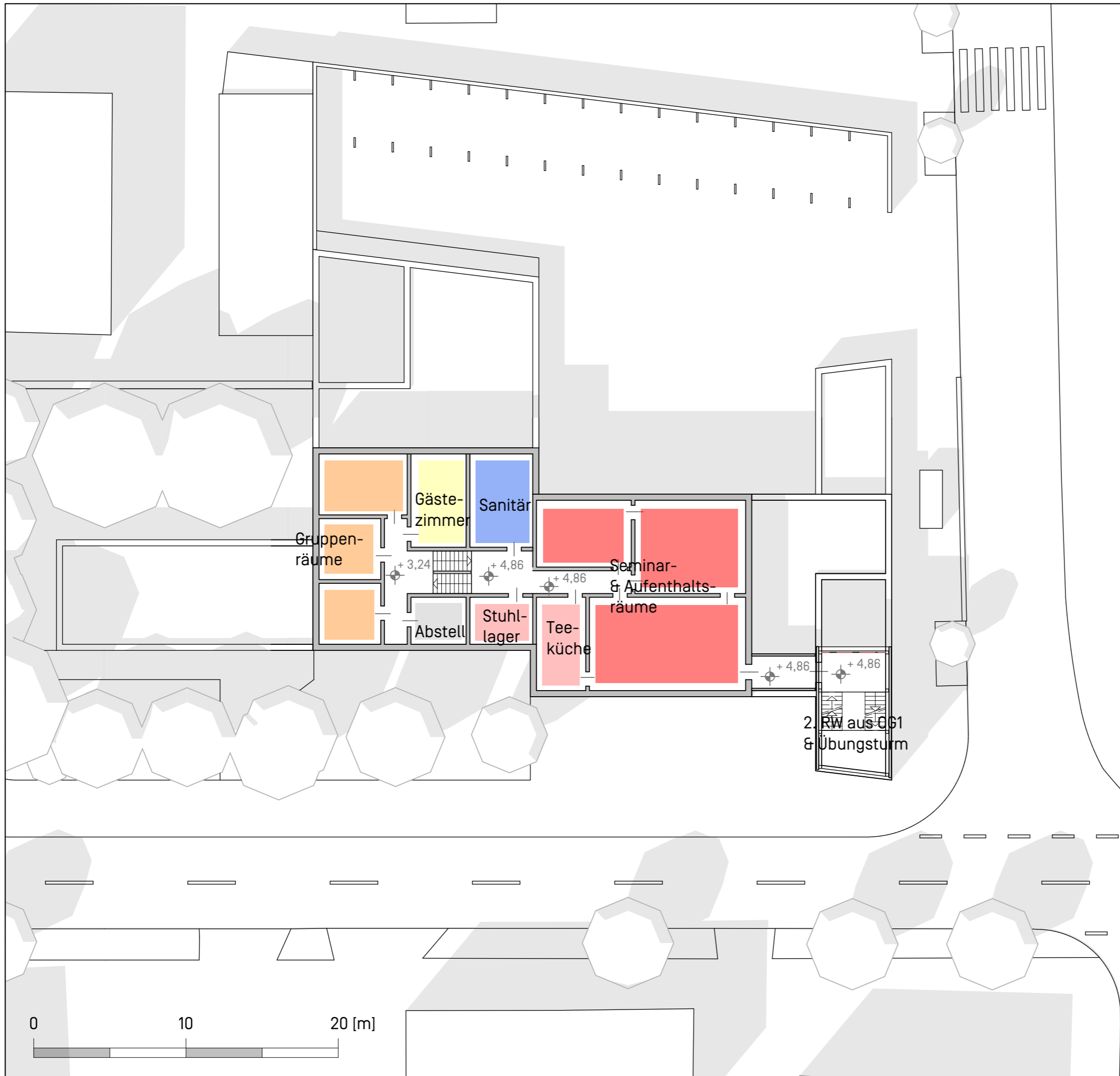
**Planbezeichnung**  
 Grundriss EG  
 1:250



**Planung**  
 zett 2 | Zeitler Architekten BDA  
 Mansfelder Straße 56  
 06108 Halle (Saale)

**Bearbeiter**  
 M. Meißner

**Datum**  
 17.05.2024



## Machbarkeitsstudie

**Vorhaben**  
 Freiwillige Feuerwehr Diemitz  
 Variante 4 - Abbruch & Neubau (Var.C)  
 Apoldaer Str. 20a  
 06116 Halle (Saale)

**Bauherr**  
 Stadt Halle (Saale)  
 Am Stadion 5  
 06100 Halle (Saale)

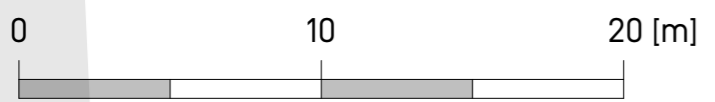
**Planbezeichnung**  
 Grundriss OG1  
 1:250

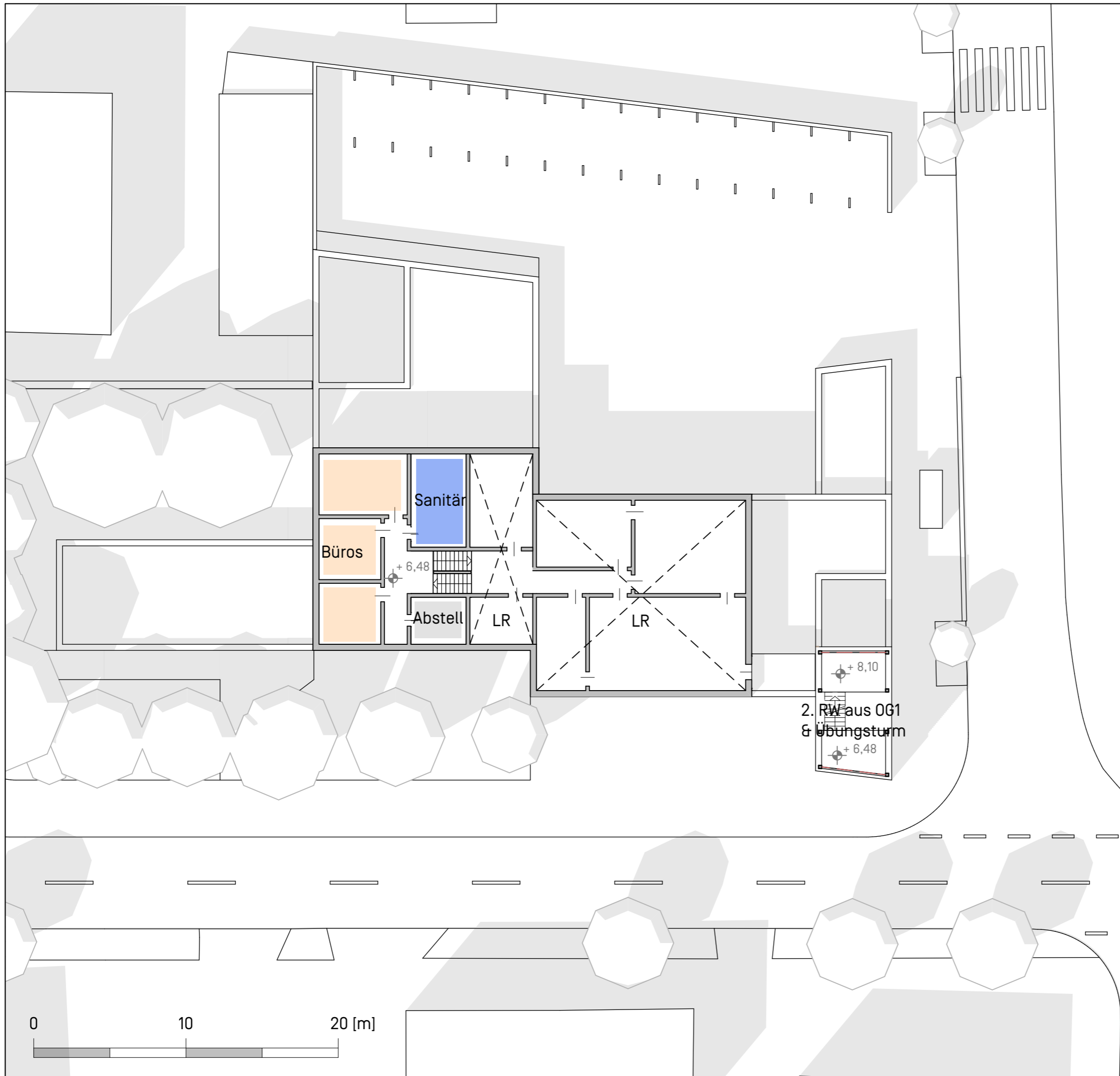


**Planung**  
 zett 2 | Zeitler Architekten BDA  
 Mansfelder Straße 56  
 06108 Halle (Saale)

**Bearbeiter**  
 M. Meißner

**Datum**  
 17.05.2024





## Machbarkeitsstudie

**Vorhaben**  
 Freiwillige Feuerwehr Diemitz  
 Variante 4 - Abbruch & Neubau (Var.C)  
 Apoldaer Str. 20a  
 06116 Halle (Saale)

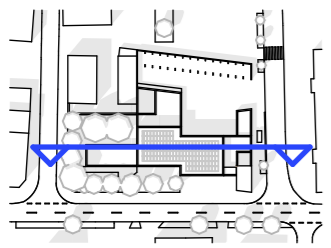
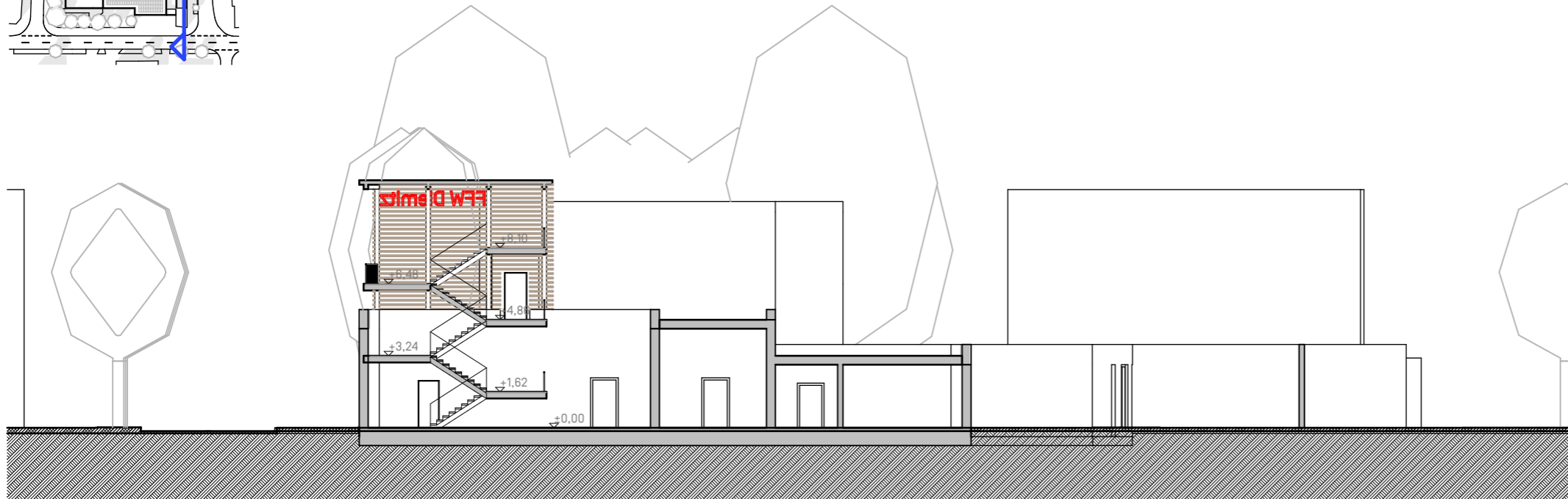
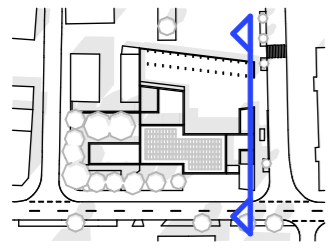
**Bauherr**  
 Stadt Halle (Saale)  
 Am Stadion 5  
 06100 Halle (Saale)

**Planbezeichnung**  
 Grundriss OG2  
 1:250

**Planung**  
 zett 2 | Zeitler Architekten BDA  
 Mansfelder Straße 56  
 06108 Halle (Saale)

**Bearbeiter**  
 M. Meißner

**Datum**  
 17.05.2024



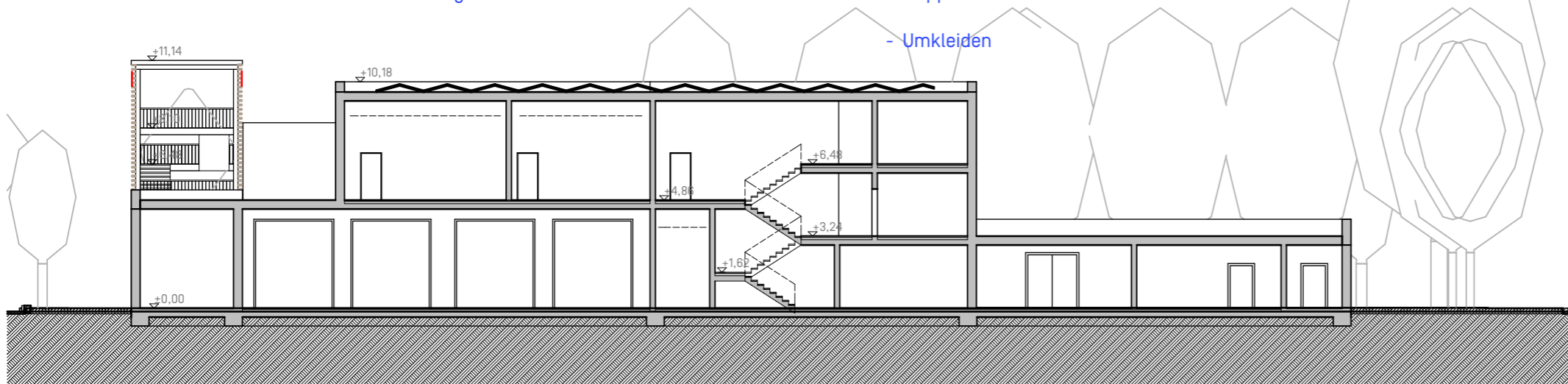
**Raumhöhe: groß**

- Aufenthalts- und Seminarräume
- Fahrzeughalle

Split-Level

**Raumhöhe: normal**

- Büroräume
- Gruppenräume
- Umkleiden



## Machbarkeitsstudie

**Vorhaben**

Freiwillige Feuerwehr Diemitz  
 Variante 4 - Abbruch & Neubau (Var.C)  
 Apoldaer Str. 20a  
 06116 Halle (Saale)

**Bauherr**

Stadt Halle (Saale)  
 Am Stadion 5  
 06100 Halle (Saale)

**Planbezeichnung**

Schnitte  
 1:250

**Planung**

zett 2 | Zeitler Architekten BDA  
 Mansfelder Straße 56  
 06108 Halle (Saale)

**Bearbeiter**  
 M. Meißner

**Datum**  
 17.05.2024