



# GEBÄUDEPLANUNG



Grundschule Rosa Luxemburg  
Teilabbruch, Sanierung Bestand und  
Ergänzungsneubau  
Trakehnerstraße 1, 06124 Halle (Saale)



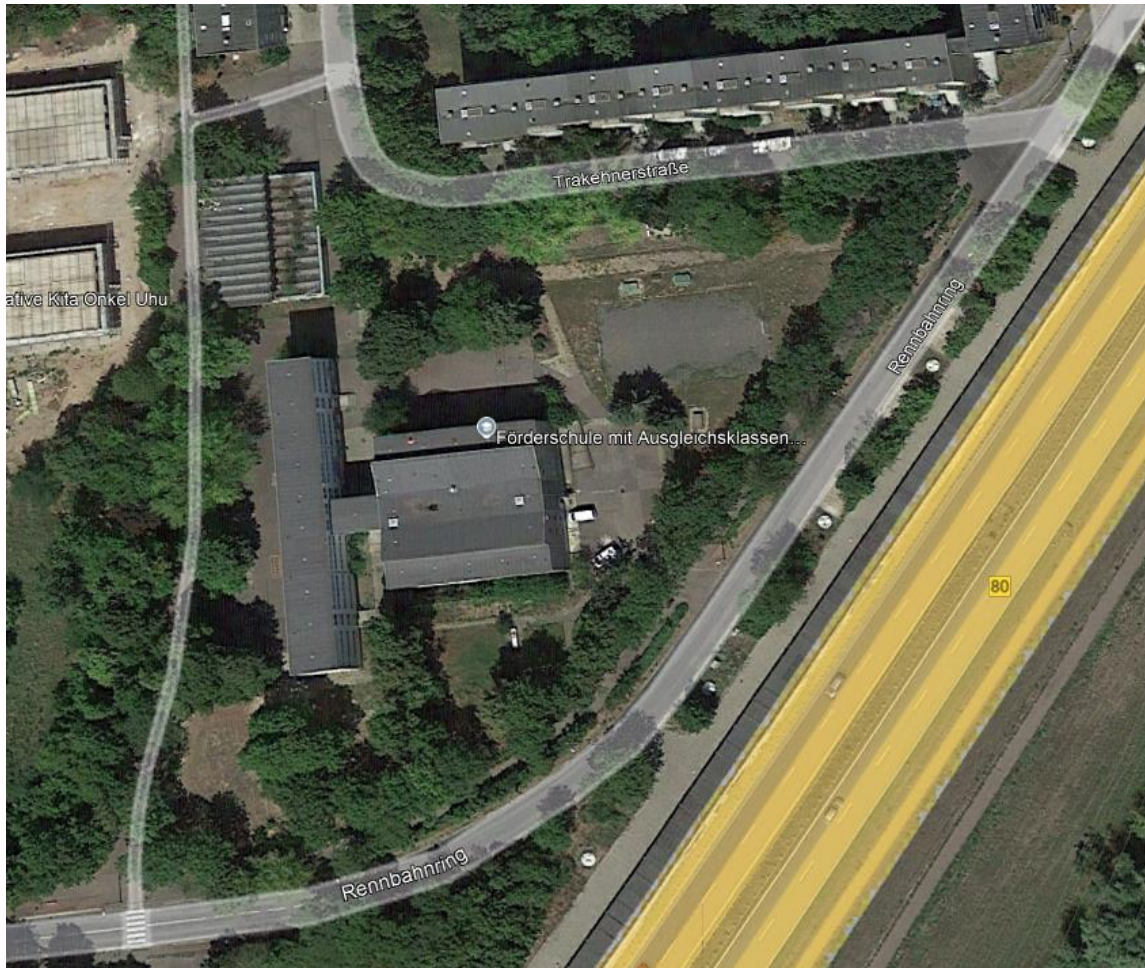
## Halle – Südliche Neustadt

Quelle:  
Google  
Bilder ©2024 GeoBasis-DE/BKG, Maxar Technologies, Kartendaten  
©2024 GeoBasis-DE/BKG (©2009)

# Bestand Fotodokumentation



## Schulcampus



Quelle:  
Google Earth  
Bildaufnahmedatum: 08.03.2022

# Entwurfsplanung (1)



Kartengrundlage:  
Ingenieur- und Vermessungsbüro Wenck  
Lage- und Höhenplan vom 27.04.2023  
unter Verwendung der digitalen Stadtgrundkarte der  
Stadt Halle (Saale), FB Planen, Abt. Stadtvermessung  
Gemarkung Halle-Neustadt, Flur 5, Flurstück 120

Entwurfsplanung:  
bankert&menn gbr

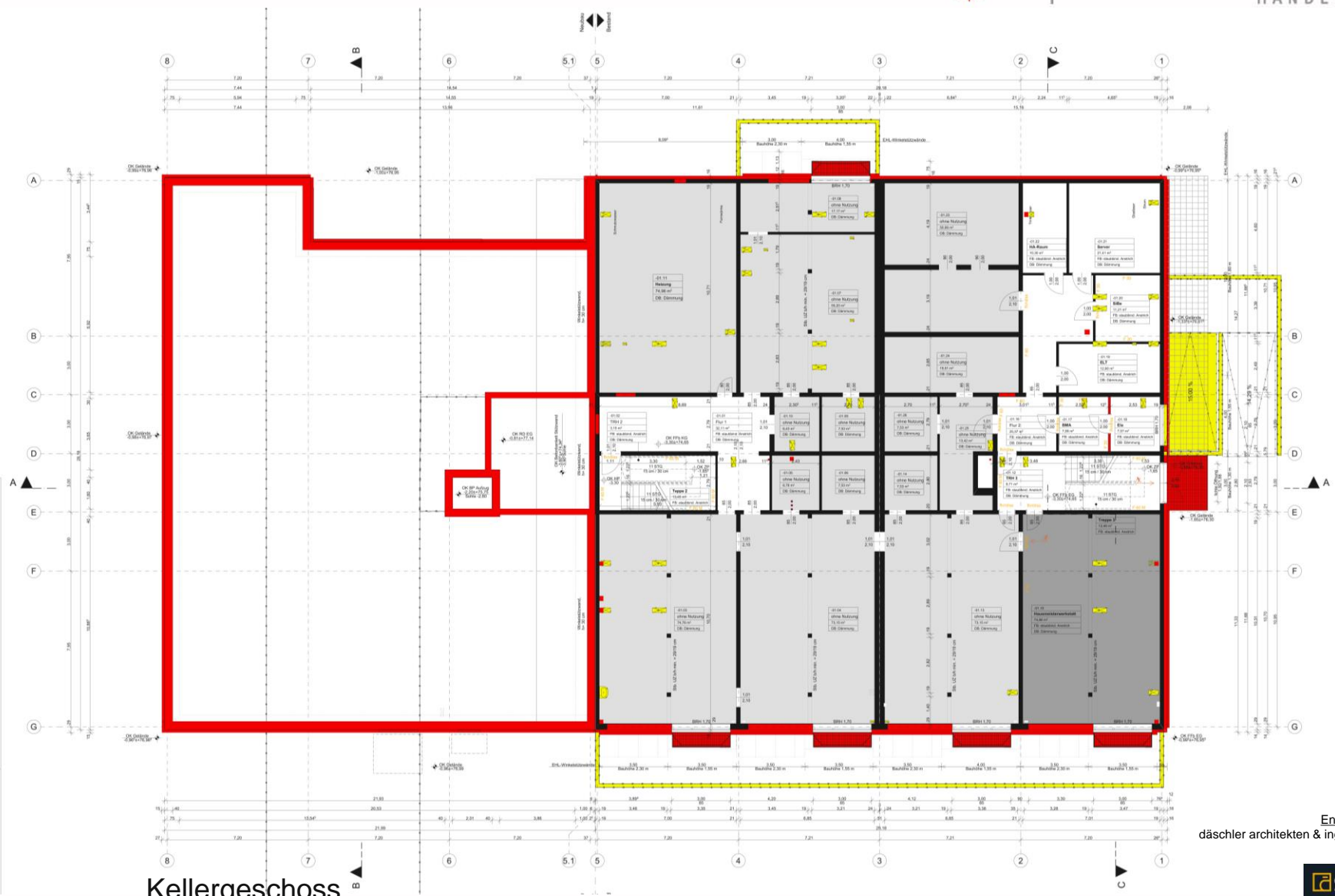
## Lageplan

Gebäudeplanung (Grundschule Rosa Luxemburg)

18. Oktober 2024



# Entwurfsplanung (2)



Kellergeschoss

Entwurfsplanung:  
däschler architekten & ingenieure gmbh



# Entwurfsplanung (3)

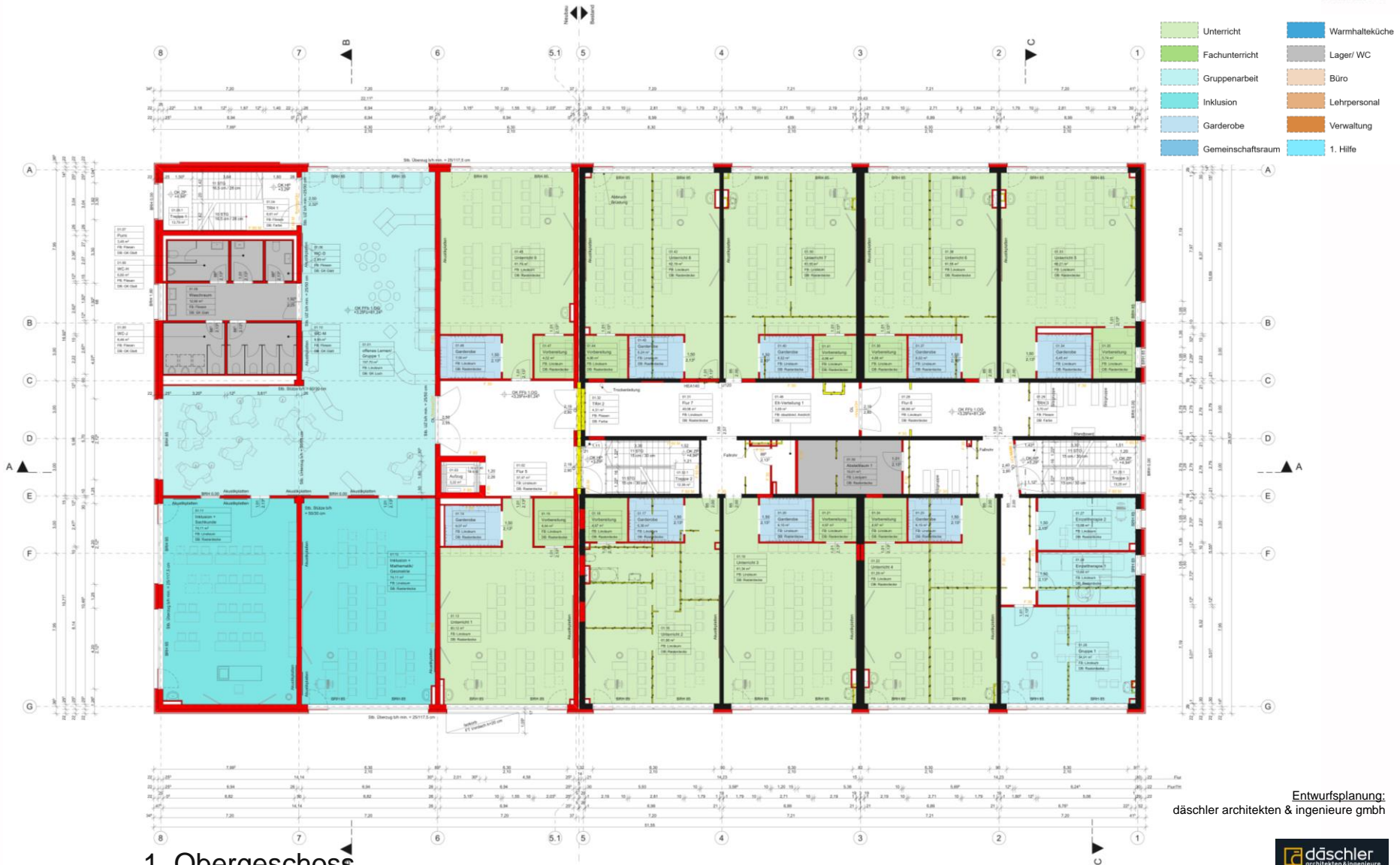


Erdgeschoss

Entwurfsplanung:  
däschler architekten & ingenieure gmbh



# Entwurfsplanung (4)

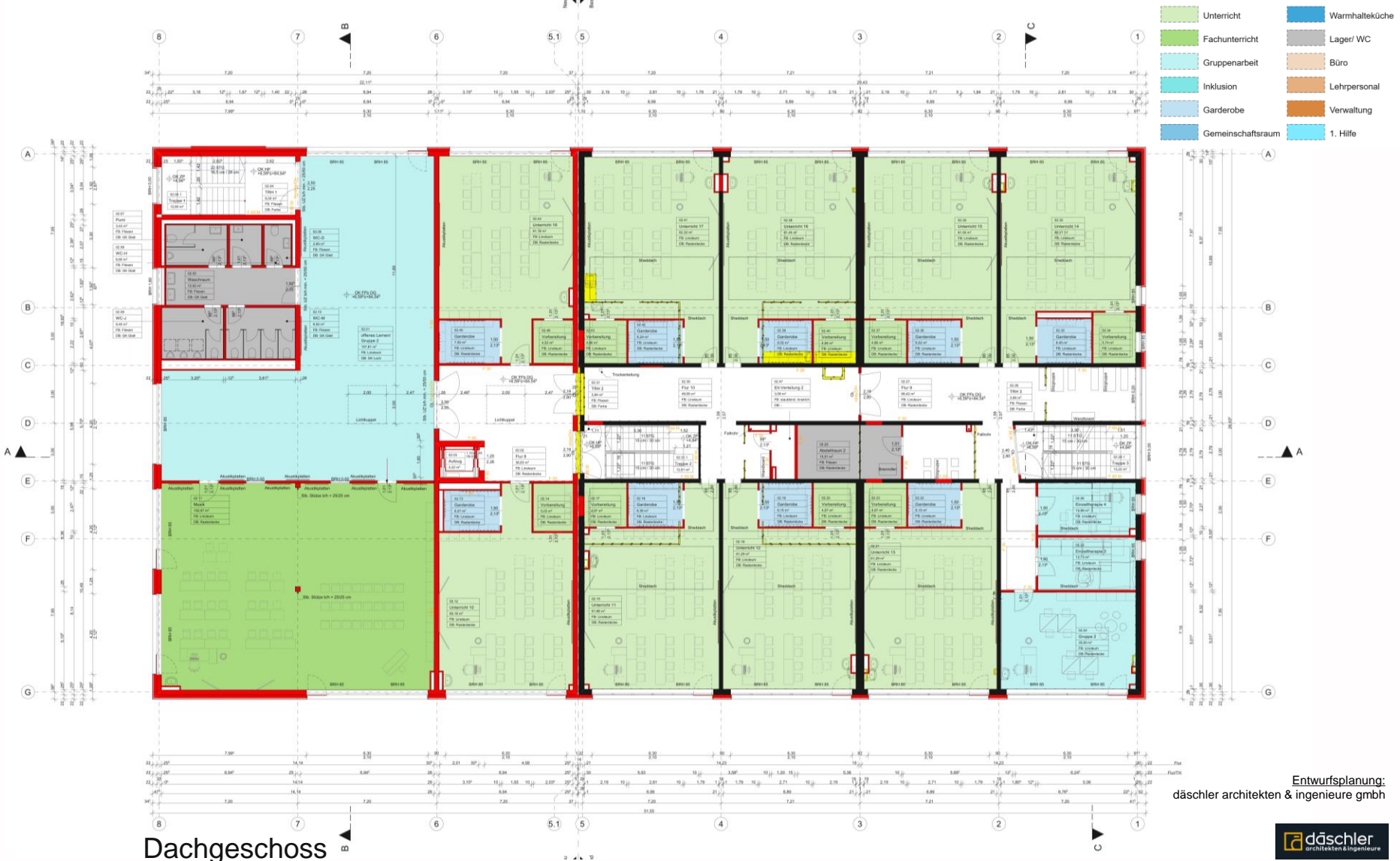


1. Obergeschoss

Entwurfsplanung:  
däschler architekten & ingenieure gmbh

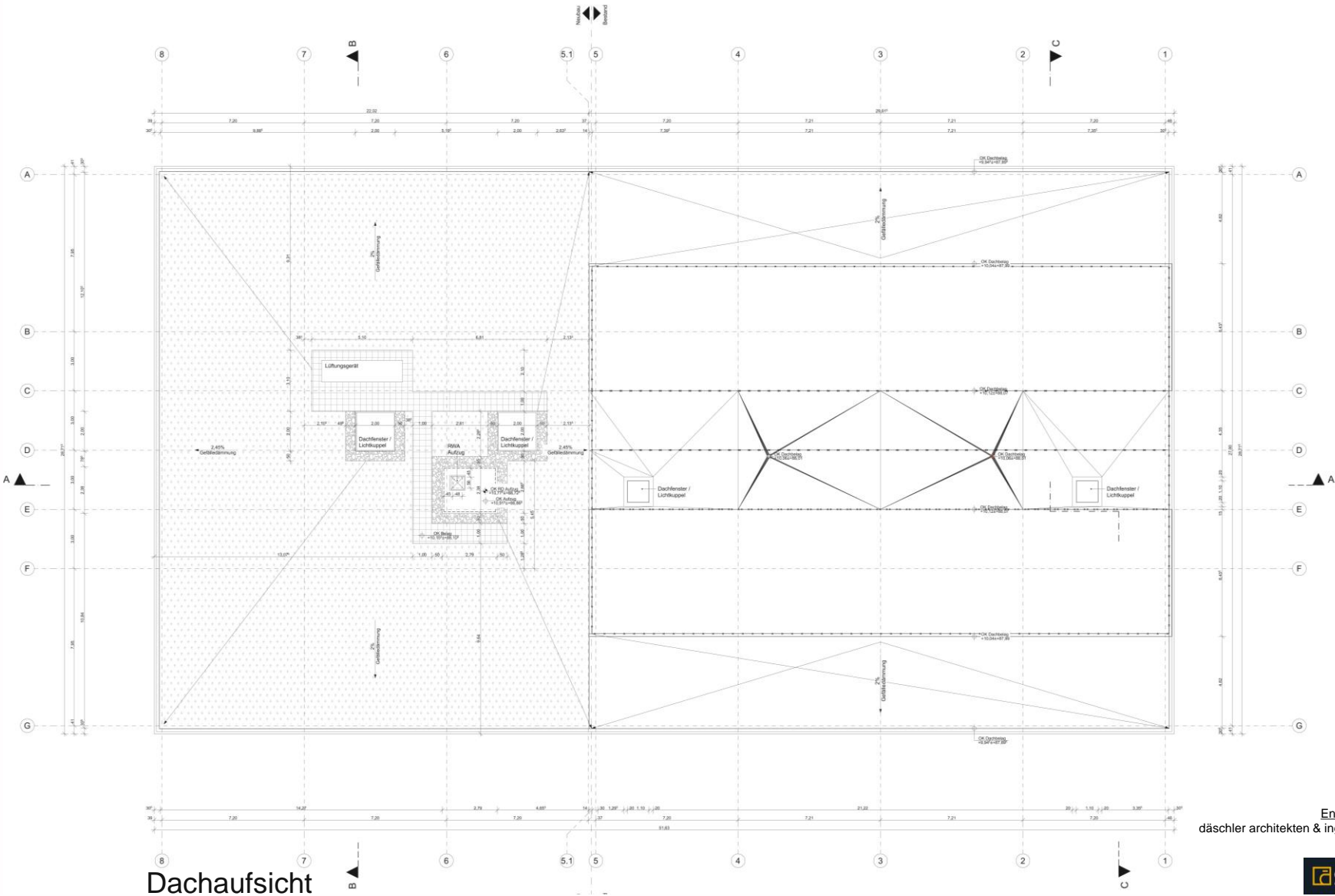


# Entwurfsplanung (5)



Dachgeschoss

# Entwurfsplanung (6)



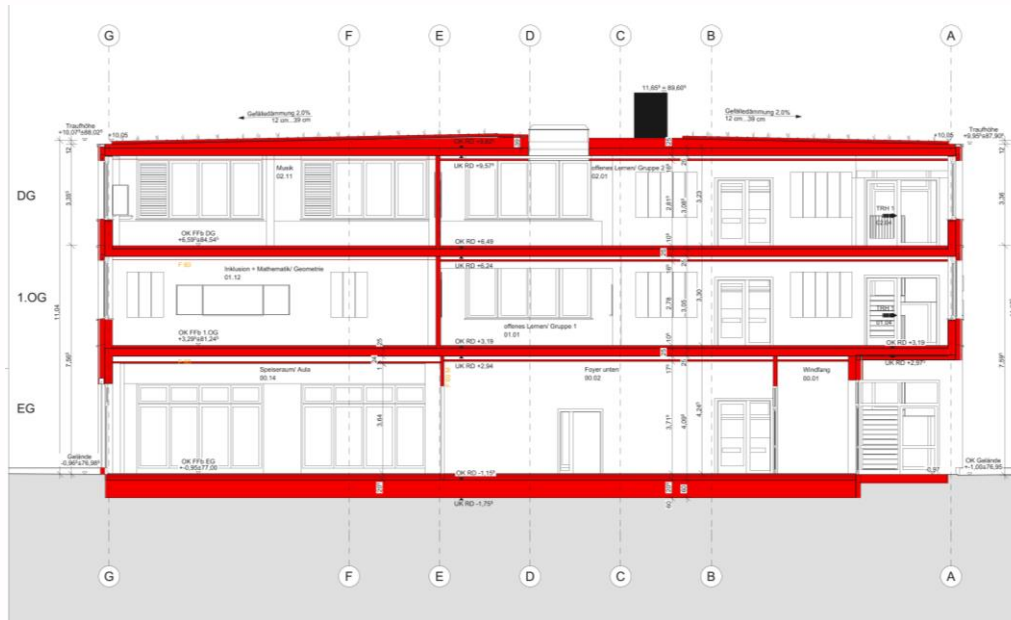
Dachaufsicht

Entwurfsplanung:  
däschtler architekten & ingenieure gmbh





# Entwurfsplanung (8)

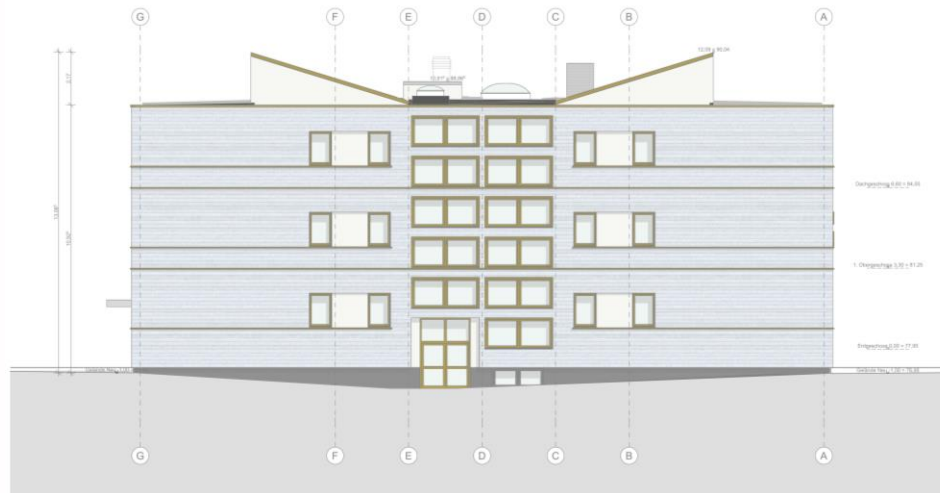


Entwurfsplanung:  
däschler architekten & ingenieure gmbh

## Schnitt B-B



# Entwurfsplanung (10)



Ansichten Nord, Ost

Entwurfsplanung:  
däschler architekten & ingenieure gmbh



# Entwurfsplanung (11)



Ansichten Süd, West

Entwurfsplanung:  
däschler architekten & ingenieure gmbh



# Entwurfsplanung (12)



Perspektive Pausenhof



Perspektive Garten

Entwurfsplanung:  
däschler architekten & ingenieure gmbh



# Gestaltungskonzept Fassade



Gliederung | Langlebigkeit | Funktionalität



- Horizontale Holzschalung: Fassadenholz Douglasie, Glattkant, hydrophobiert, vorvergraut
- Gliederung durch horizontale Gesimsbleche, Aluminium (Brandsperren)
- Attikaverblechung, Aluminium
- Aluminiumfenster/ -Türen
- Fenster mit Nachtauskühlungsfunktion: Lüftungslamellen pulverbeschichtet
- Außenjalousie Lamellen

Farben gemäß Farbkonzept – aktuell In Abstimmung mit Bauherrenschaft und Nutzern

Fotos Lüftungslamellen:  
Grundschule Büschdorf – im Bau  
däschler architekten & ingenieure gmbh

Bilder Holzlasur:  
Koch & Schulte Wood Coatings, Lignopro Hydrostop H2O

Entwurfsplanung:  
däschler architekten & ingenieure gmbh



# Gestaltungskonzept Innenraum

Klarheit | Ruhe | Konzentration

DG



Luft



OG



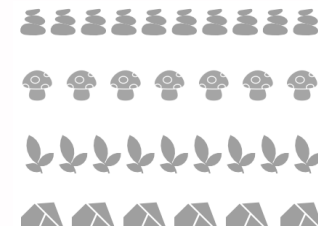
Wasser



EG



Erde



Fußboden Flure, Unterricht/ Gruppe: Linoleum  
Fußboden Foyer/ WCs: Fliesen  
Treppe: Terrazzo/ Fliesen  
Türen: Stahlzargen, HPL

Außenwände, innen: Malervlies gestrichen  
Innenwände: Gipskarton, gespachtelt + gestrichen  
Decken: Gipskarton/ Akustikplatten

Entwurfsplanung:  
däschler architekten & ingenieure gmbh

