

Anlage 1: Lärmkartierungsergebnisse 2022

## Ergebnisbericht Umgebungslärmkartierung Stufe 4 Ballungsraum Stadt Halle (Saale)

### 1. Kartierungsumfang für den Ballungsraum Stadt Halle (Saale)

Für den Ballungsraum Stadt Halle (Saale) wurden gemäß 34.BImSchV Ausbreitungsberechnungen nach BUB für alle Straßen, Hauptverkehrsstraßen, Industrie und Gewerbe und Straßenbahn durchgeführt.

### 2. Ergebnisdarstellung

Für eine detaillierte Beschreibung der methodischen Vorgehensweise zur Ermittlung der Grundlagendaten wird an dieser Stelle auf den Abschluss Bericht zu den Hauptverkehrsstraßen und die Datenbereitstellung durch das Landesamt für Umweltschutz verwiesen.

#### 2.1 Strategische Lärmkarten

In der Anlage sind die Lärmkarten mit einem Ausschnitt der Stadt Halle (Saale) für Straßen, Hauptverkehrsstraßen, Industrie und Gewerbe und Straßenbahn in den Lärmindizes  $L_{DEN}$  und  $L_{NIGHT}$  dargestellt.

#### 2.2 Angaben über die geschätzte Zahl der Menschen innerhalb der Isophonen-Bänder (gemäß 34.BImSchV § 4, Abs. 4)

In der nachfolgenden Tabelle sind die Angaben über die geschätzte Zahl der Menschen, die in Gebieten wohnen, die innerhalb der Isophonen-Bänder (gemäß 34. BImSchV § 4, Abs. 4) liegen, dargestellt:

<b>Tabelle 1:</b> Angaben über die geschätzte Zahl der Menschen im Tag-Abend-Zeitraum $L_{DEN}$					
$L_{DEN}$ in dB(A)	ab 55-59	ab 60-64	ab 65-69	ab 70-74	ab 75
Anzahl Betroffener Straßenverkehr	45.822	37.242	27.470	8.810	784
Anzahl Betroffener Hauptverkehrsstraßen	17.072	9.913	11.062	5.623	752
Anzahl Betroffener Industrie/Gewerbe	0	0	0	0	0
Anzahl Betroffener Straßenbahn	7.261	7.592	3.597	1.308	0

<b>Tabelle 2:</b> Angaben über die geschätzte Zahl der Menschen im Nachtzeitraum $L_{Night}$						
$L_{Night}$ in dB(A)	ab 45-50	ab 50-54	ab 55-59	ab 60-64	ab 65-69	ab 70
Anzahl Betroffener Straßenverkehr	46.800	40.915	30.771	12.190	1.578	62
Anzahl Betroffener Hauptverkehrsstraßen	21.783	13.077	11.004	7.229	1.375	62
Anzahl Betroffener Industrie/Gewerbe	0	0	0	0	0	0
Anzahl Betroffener Straßenbahn	9.769	6.813	5.629	1.837	272	0

### 2.3 Lärmbelastete Flächen, Wohnungen, Schulen und Krankenhäuser

In der nachfolgenden Tabelle sind die Angaben über lärmbelastete Flächen sowie über die geschätzte Zahl der Wohnungen, Schulen und Krankenhäuser in diesen Gebieten, dargestellt:

#### Straßenverkehr

<b>Tabelle 3:</b> Angaben über lärmbelastete Flächen, Wohnungen, Schulen und Krankenhäuser Straßenverkehr			
$L_{DEN}$ in dB(A)	>55	>65	>75
Fläche/km <sup>2</sup>	62,33	16,66	2,26
Wohnungen/Anzahl	57.203	17.649	373
Schulgebäude/Anzahl	85	24	1
Krankenhausgebäude/Anzahl	31	8	0

#### Hauptverkehrsstraßen

<b>Tabelle 4:</b> Angaben über lärmbelastete Flächen, Wohnungen, Schulen und Krankenhäuser Hauptverkehrsstraßen			
$L_{DEN}$ in dB(A)	>55	>65	>75
Fläche/km <sup>2</sup>	43,28	11,23	1,9
Wohnungen/Anzahl	21.154	8.304	358
Schulgebäude/Anzahl	21	7	1
Krankenhausgebäude/Anzahl	5	2	0

## Industrie- und Gewerbe

<b>Tabelle 5:</b> Angaben über lärmbelastete Flächen, Wohnungen, Schulen und Krankenhäuser Industrie und Gewerbe			
<b>L<sub>DEN</sub> in dB(A)</b>	>55	>65	>75
<b>Fläche/km<sup>2</sup></b>	<b>0,51</b>	<b>0,09</b>	<b>0</b>
<b>Wohnungen/Anzahl</b>	<b>0</b>	<b>0</b>	<b>0</b>
<b>Schulgebäude/Anzahl</b>	<b>0</b>	<b>0</b>	<b>0</b>
<b>Krankenhausgebäude/Anzahl</b>	<b>0</b>	<b>0</b>	<b>0</b>

## Straßenbahn

<b>Tabelle 6:</b> Angaben über lärmbelastete Flächen, Wohnungen, Schulen und Krankenhäuser Straßenbahn			
<b>L<sub>DEN</sub> in dB(A)</b>	>55	>65	>75
<b>Fläche/km<sup>2</sup></b>	<b>3,17</b>	<b>0,61</b>	<b>0</b>
<b>Wohnungen/Anzahl</b>	<b>9.409</b>	<b>4.905</b>	<b>0</b>
<b>Schulgebäude/Anzahl</b>	<b>14</b>	<b>0</b>	<b>0</b>
<b>Krankenhausgebäude/Anzahl</b>	<b>9</b>	<b>0</b>	<b>0</b>

### 2.4 Angaben über die geschätzte Zahl von gesundheitsschädlichen Auswirkungen

Die Angaben zur geschätzten Anzahl von Fällen ischämischer Herzkrankheiten (Erkrankungen der Herzkranzgefäße), starker Belästigung oder starker Schlafstörung aufgrund der Umgebungslärmbelastung in einem Gebiet sind aus epidemiologischen Forschungsergebnissen abgeleitete statistische Größen, die nach den Vorgaben der Richtlinie (EU) 2020/367 berechnet werden. Die tatsächliche Anzahl realer Fälle in einem bestimmten Gebiet wird hierdurch nicht abgebildet.

<b>Tabelle 7:</b> Angaben über die geschätzte Zahl von gesundheitsschädlichen Auswirkungen			
	<b>Fälle ischämischer Herzkrankheiten</b>	<b>Fälle starker Belästigung</b>	<b>Fälle starker Schlafstörung</b>
<b>Anzahl Betroffener Straßenverkehr</b>	<b>44</b>	<b>21.726</b>	<b>5.668</b>
<b>Anzahl Betroffener Hauptverkehrsstraßen</b>	<b>18</b>	<b>8.547</b>	<b>2.352</b>
<b>Anzahl Betroffener Straßenbahn</b>		<b>4.044</b>	<b>1.708</b>

### 3. Angaben über den Ersteller

Die Lärmkartierung der 4. Stufe für den Ballungsraum Halle (Saale) im Land Sachsen-Anhalt wurde in Zusammenarbeit mit dem Landesamt für Umweltschutz Sachsen-Anhalt und der Stadt Halle (Saale) erstellt durch:

**MÖHLER+PARTNER**  
 **INGENIEURE AG**

Fanny-Zobel-Str. 9 T +49 30 814 54 21-0  
D-12435 Berlin F +49 30 814 54 21-99  
www.mopa.de info@mopa.de

Möhler + Partner Ingenieure AG  
Fanny-Zobel-Straße 9  
D-12435 Berlin  
T +49 30 8145421 – 0  
F +49 30 8145421 – 99  
[berlin@mopa.de](mailto:berlin@mopa.de)  
[www.mopa.de](http://www.mopa.de)



# SACHSEN-ANHALT

Strategische Lärmkarte der 4. Runde  
gemäß Richtlinie 2002/49/EG

## Stadt Halle (Saale) - Ballungsraum -

Planinhalt:  $L_{DEN}$  - Straßen

Pegelbereich

$L_{DEN}$

- ab 55 bis 59 dB(A)
- ab 60 bis 64 dB(A)
- ab 65 bis 69 dB(A)
- ab 70 bis 74 dB(A)
- ab 75 dB(A)

Zeichenerklärung

- Gemeindegrenze
- Flurstücksgrenzen
- Gebäude
- Straßen
- Lärmschutzwand
- Brücke

Berechnungsgrundlage: BUB 2021  
Berechnungshöhe: 4,00 m  
Berechnungsraster: 10 m x 10 m  
Gebäudemodell: EBA 2021, ALKIS  
Geländemodell: DGM1, LVermGeo LSA, 2021  
Quelle: Landesamt für Umweltschutz, Stadt Halle (Saale)  
© GeoBasis-DE/ LVermGeo LSA

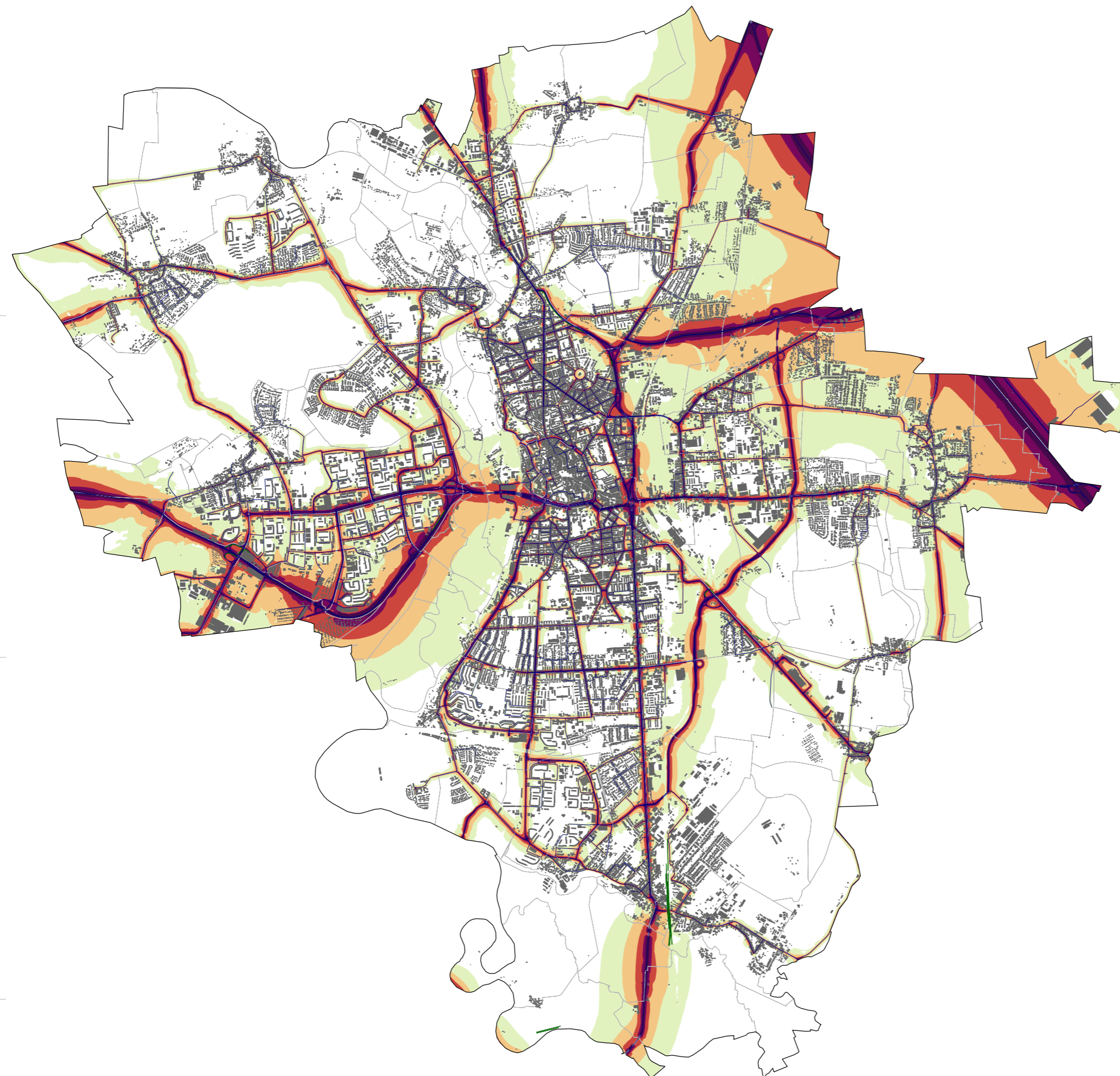
Berlin, im Dezember 2022

Koordinatensystem:

ETRS89 UTM-Zone 32



**MÖHLER+PARTNER**  
INGENIEURE AG





# SACHSEN-ANHALT

Strategische Lärmkarte der 4. Runde  
gemäß Richtlinie 2002/49/EG

## Stadt Halle (Saale) - Ballungsraum -

Planinhalt:  $L_{Night}$  - Straßen

Pegelbereich

$L_{Night}$

	ab 45 bis 49 dB(A)
	ab 50 bis 54 dB(A)
	ab 55 bis 59 dB(A)
	ab 60 bis 64 dB(A)
	ab 65 bis 69 dB(A)
	ab 70 dB(A)

Zeichenerklärung

	Gemeindegrenze
	Flurstücksgrenzen
	Gebäude
	Straßen
	Lärmschutzwand
	Brücke

Berechnungsgrundlage: BUB 2021  
Berechnungshöhe: 4,00 m  
Berechnungsraster: 10 m x 10 m  
Gebäudemodell: EBA 2021, ALKIS  
Geländemodell: DGM1, LVermGeo LSA, 2021  
Quelle: Landesamt für Umweltschutz, Stadt Halle (Saale)  
© GeoBasis-DE/ LVermGeo LSA

Berlin, im Dezember 2022

Koordinatensystem:

ETRS89 UTM-Zone 32



**MÖHLER+PARTNER**  
 **INGENIEURE AG**





# SACHSEN-ANHALT

Strategische Lärmkarte der 4. Runde  
gemäß Richtlinie 2002/49/EG

## Stadt Halle (Saale) - Ballungsraum -

Planinhalt:  $L_{DEN}$  - Hauptverkehrsstraßen  
in Halle mit über 3 Mio. Kfz/Jahr

Pegelbereich

$L_{DEN}$

- ab 55 bis 59 dB(A)
- ab 60 bis 64 dB(A)
- ab 65 bis 69 dB(A)
- ab 70 bis 74 dB(A)
- ab 75 dB(A)

### Zeichenerklärung

- Gemeindegrenze
- Flurstücksgrenzen
- Gebäude
- Straßen > 3 Mio. Kfz/Jahr
- Lärmschutzwand
- Brücke

Berechnungsgrundlage: BUB 2021  
Berechnungshöhe: 4,00 m  
Berechnungsraster: 10 m x 10 m  
Gebäudemodell: EBA 2021, ALKIS  
Geländemodell: DGM1, LVermGeo LSA, 2021  
Quelle: Landesamt für Umweltschutz, Stadt Halle (Saale)  
© GeoBasis-DE/ LVermGeo LSA

Berlin, im Dezember 2022

Koordinatensystem:

ETRS89 UTM-Zone 32



**MÖHLER+PARTNER**  
INGENIEURE AG





# SACHSEN-ANHALT

Strategische Lärmkarte der 4. Runde  
gemäß Richtlinie 2002/49/EG

## Stadt Halle (Saale) - Ballungsraum -

Planinhalt:  $L_{Night}$  - Hauptverkehrsstraßen  
in Halle mit 3 Mio. Kfz/Jahr

Pegelbereich

$L_{Night}$

- ab 45 bis 49 dB(A)
- ab 50 bis 54 dB(A)
- ab 55 bis 59 dB(A)
- ab 60 bis 64 dB(A)
- ab 65 bis 69 dB(A)
- ab 70 dB(A)

Zeichenerklärung

- Gemeindegrenze
- Flurstücksgrenzen
- Gebäude
- Straßen > 3 Mio. Kfz/Jahr
- Lärmschutzwand
- Brücke

Berechnungsgrundlage: BUB 2021  
Berechnungshöhe: 4,00 m  
Berechnungsraster: 10 m x 10 m  
Gebäudemodell: EBA 2021, ALKIS  
Geländemodell: DGM1, LVerGeo LSA, 2021  
Quelle: Landesamt für Umweltschutz, Stadt Halle (Saale)  
© GeoBasis-DE/ LVerGeo LSA

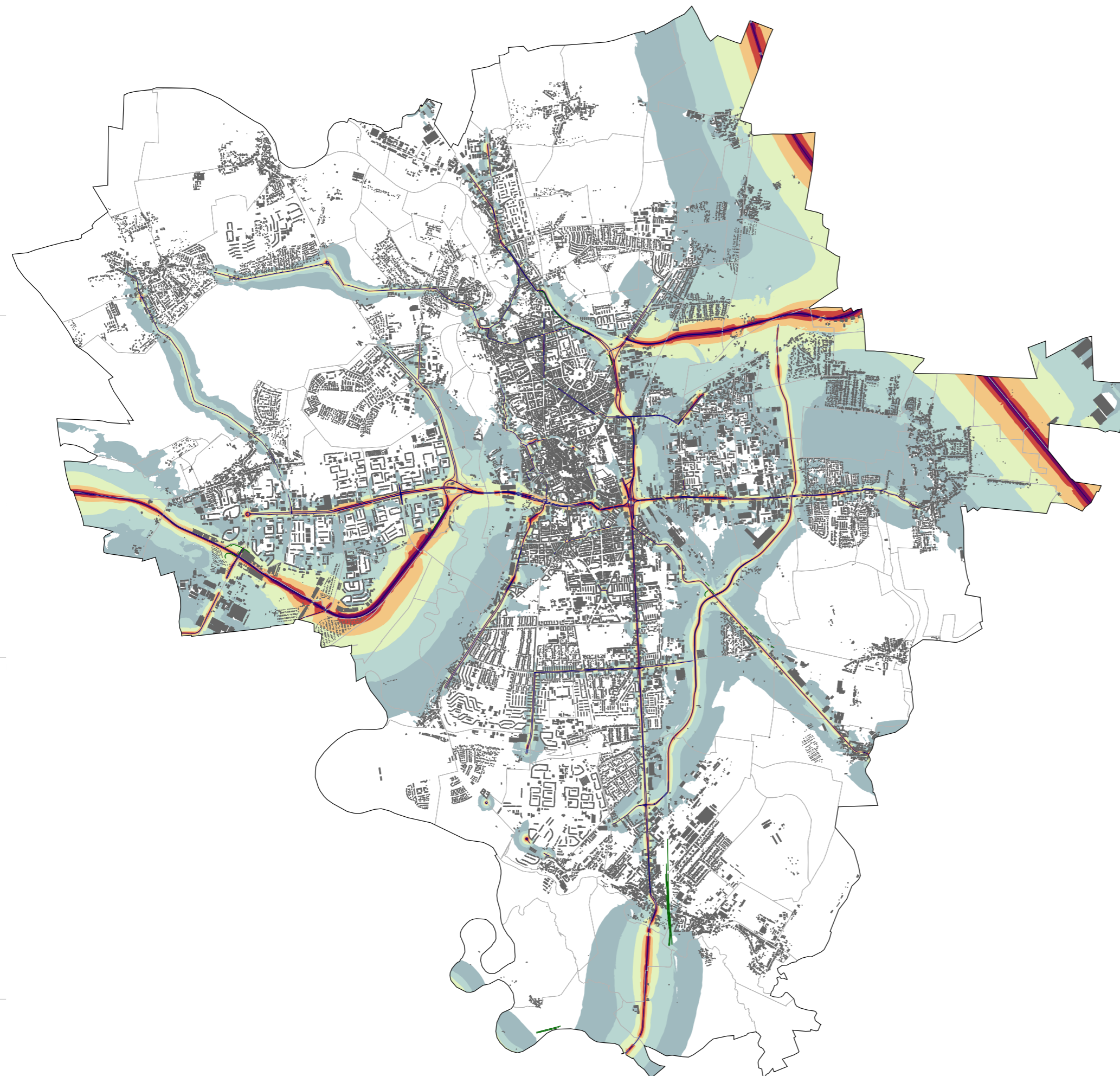
Berlin, im Dezember 2022

Koordinatensystem:

ETRS89 UTM-Zone 32



**MÖHLER+PARTNER**  
INGENIEURE AG





# SACHSEN-ANHALT

Strategische Lärmkarte der 4. Runde  
gemäß Richtlinie 2002/49/EG

## Stadt Halle (Saale) - Ballungsraum -

Planinhalt:  $L_{DEN}$  - Industrie und Gewerbe

Pegelbereich

$L_{DEN}$

	ab 55 bis 59 dB(A)
	ab 60 bis 64 dB(A)
	ab 65 bis 69 dB(A)
	ab 70 bis 74 dB(A)
	ab 75 dB(A)

Zeichenerklärung

	Gemeindegrenze
	Flurstücksgrenzen
	Gebäude
	Gewerbe- und Industrie

Berechnungsraster: 10 m x 10 m

Gebäudemodell: EBA 2021, ALKIS

Geländemodell: DGM1, LVermGeo LSA, 2021

Quelle: Landesamt für Umweltschutz, Stadt Halle (Saale)

© GeoBasis-DE/ LVermGeo LSA

Berlin, im Dezember 2022

Koordinatensystem:

ETRS89 UTM-Zone 32



**MÖHLER+PARTNER**  
INGENIEURE AG





# SACHSEN-ANHALT

Strategische Lärmkarte der 4. Runde  
gemäß Richtlinie 2002/49/EG

## Stadt Halle (Saale) - Ballungsraum -

Planinhalt:  $L_{Night}$  - Industrie und Gewerbe

### Pegelbereich

$L_{Night}$

	ab 45 bis 49 dB(A)
	ab 50 bis 54 dB(A)
	ab 55 bis 59 dB(A)
	ab 60 bis 64 dB(A)
	ab 65 bis 69 dB(A)
	ab 70 dB(A)

### Zeichenerklärung

	Gemeindegrenze
	Flurstücksgrenzen
	Gebäude
	Flächenschallquelle

Berechnungsraster: 10 m x 10 m

Gebäudemodell: EBA 2021, ALKIS

Geländemodell: DGM1, LVermGeo LSA, 2021

Quelle: Landesamt für Umweltschutz, Stadt Halle (Saale)

© GeoBasis-DE/ LVermGeo LSA

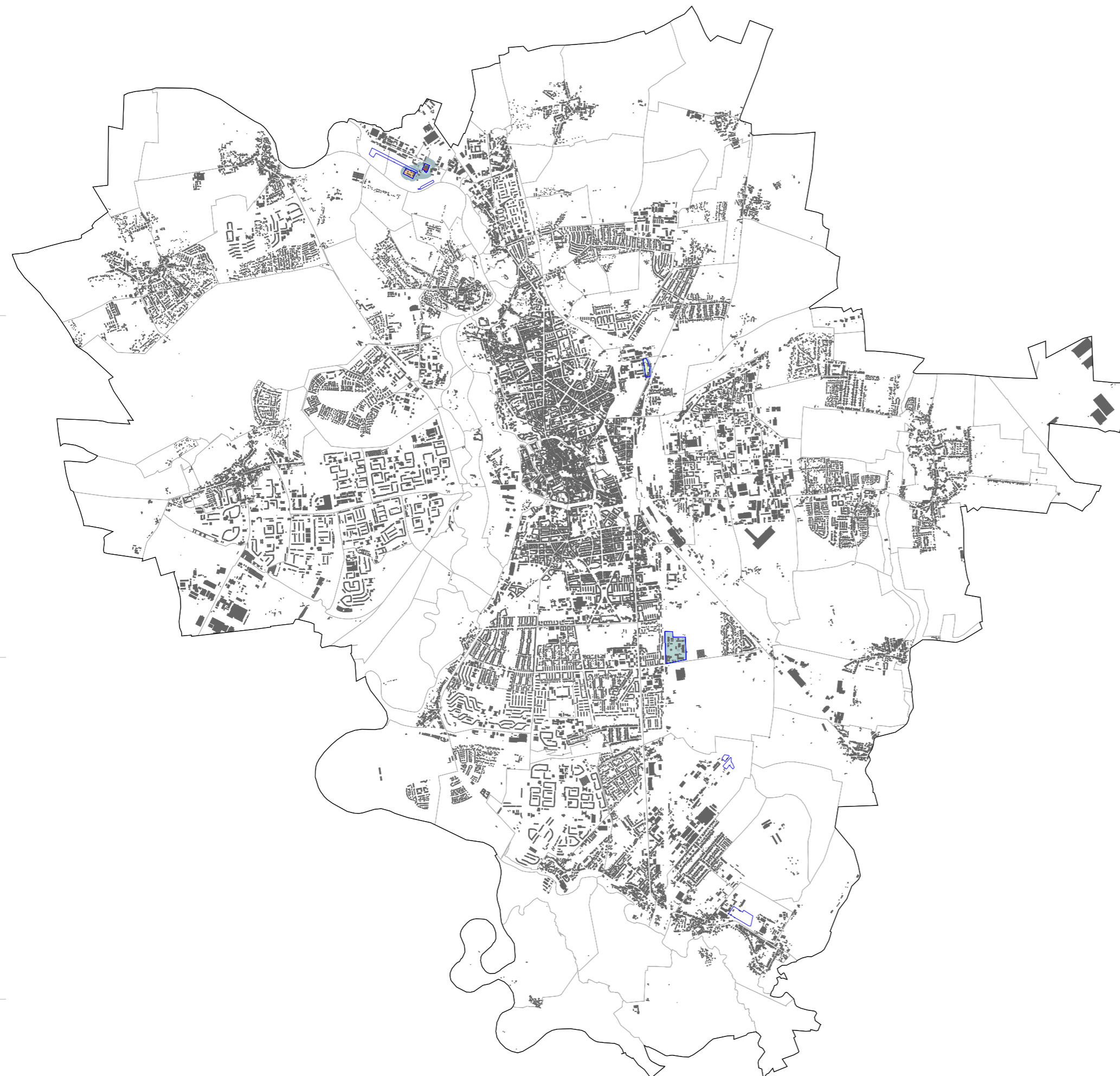
Berlin, im Dezember 2022

Koordinatensystem:

ETRS89 UTM-Zone 32



**MÖHLER+PARTNER**  
INGENIEURE AG





# SACHSEN-ANHALT

Strategische Lärmkarte der 4. Runde  
gemäß Richtlinie 2002/49/EG

## Stadt Halle (Saale) - Ballungsraum -

Planinhalt:  $L_{DEN}$  - Straßenbahn

Pegelbereich

$L_{DEN}$

	ab 55 bis 59 dB(A)
	ab 60 bis 64 dB(A)
	ab 65 bis 69 dB(A)
	ab 70 bis 74 dB(A)
	ab 75 dB(A)

Zeichenerklärung

	Gemeindegrenze
	Flurstücksgrenzen
	Gebäude
	Schienenachse
	Brücke

Berechnungsgrundlage: BUB 2021  
Berechnungshöhe: 4,00 m  
Berechnungsraster: 10 m x 10 m  
Gebäudemodell: EBA 2021, ALKIS  
Geländemodell: DGM1, LVermGeo LSA, 2021  
Quelle: Landesamt für Umweltschutz, Stadt Halle (Saale)  
© GeoBasis-DE/ LVermGeo LSA

Berlin, im Dezember 2022

Koordinatensystem:

ETRS89 UTM-Zone 32



**MÖHLER+PARTNER**  
 **INGENIEURE AG**





# SACHSEN-ANHALT

Strategische Lärmkarte der 4. Runde  
gemäß Richtlinie 2002/49/EG

## Stadt Halle (Saale) - Ballungsraum -

Planinhalt: L<sub>Night</sub> - Straßenbahn

### Pegelbereich

L<sub>Night</sub>

	ab 45 bis 49 dB(A)
	ab 50 bis 54 dB(A)
	ab 55 bis 59 dB(A)
	ab 60 bis 64 dB(A)
	ab 65 bis 69 dB(A)
	ab 70 dB(A)

### Zeichenerklärung

	Gemeindegrenze
	Flurstücksgrenzen
	Gebäude
	Schienenachse
	Brücke

Berechnungsgrundlage: BUB 2021  
Berechnungshöhe: 4,00 m  
Berechnungsraster: 10 m x 10 m  
Gebäudemodell: EBA 2021, ALKIS  
Geländemodell: DGM1, L<sub>VermGeo</sub> LSA, 2021  
Quelle: Landesamt für Umweltschutz, Stadt Halle (Saale)  
© GeoBasis-DE/ L<sub>VermGeo</sub> LSA

Berlin, im Dezember 2022

Koordinatensystem:

ETRS89 UTM-Zone 32



**MÖHLER+PARTNER**  
 **INGENIEURE AG**

