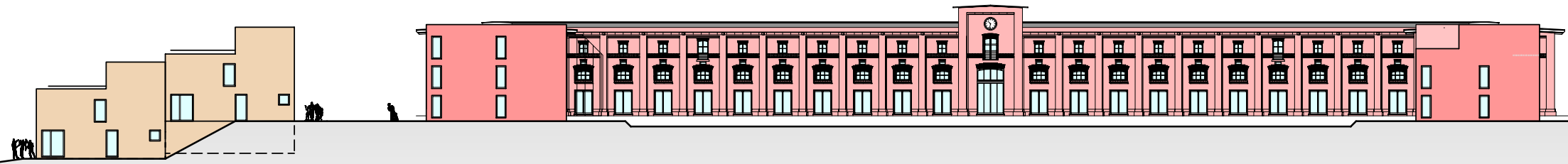


Anlagen

Ansichten

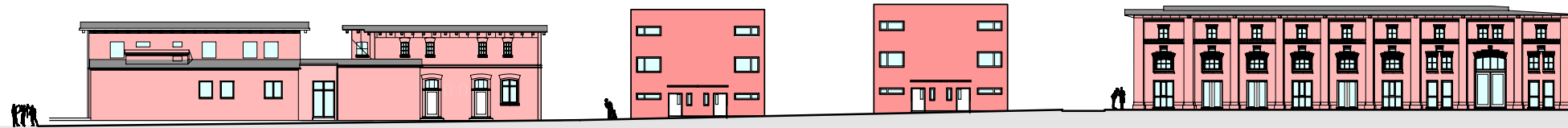
Darstellung des Gestaltungsprinzips in den Hauptansichten



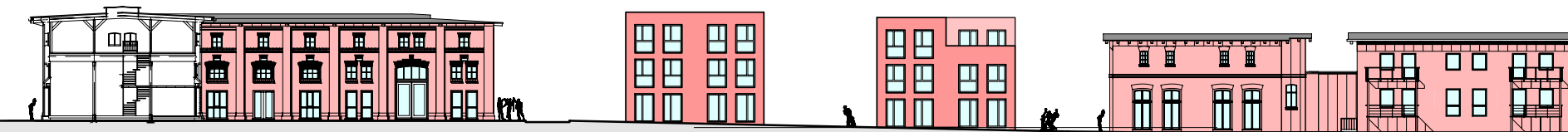
Prototypen für Neubauten südlich des Hengstalles



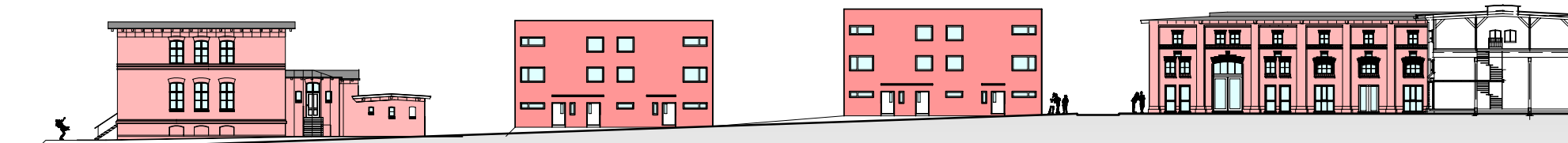
Ansicht Ostseite (ehemaliger Hengststall - Gestaltungsprinzip der Neubauten)



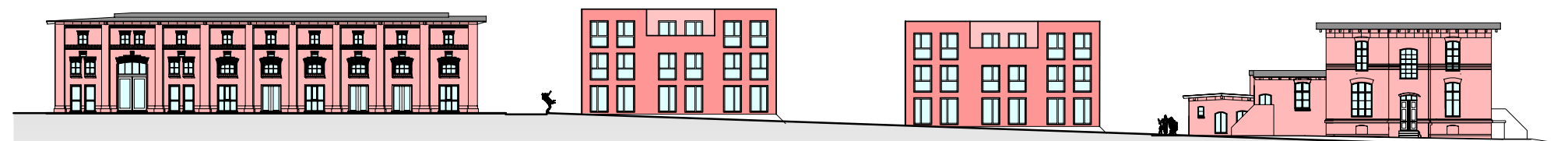
Ansicht Nordseite (Lückenschließung zwischen Hengststall und Bestandsgebäuden)



Ansicht Südseite (Lückenschließung zwischen Hengststall und Bestandsgebäuden)



Ansicht Nordseite (Lückenschließung - ehemalige Sporthalle)

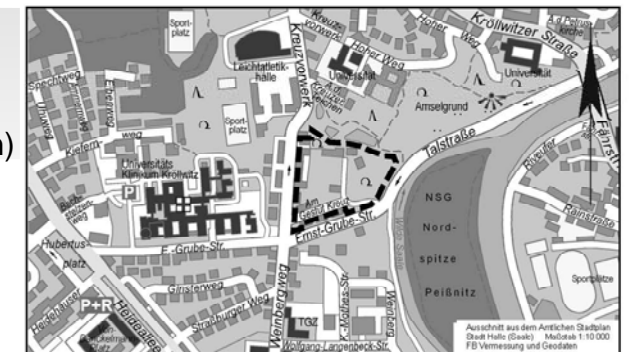


Ansicht Südseite (Lückenschließung - ehemalige Sporthalle)

Prinzipdarstellung der Gestaltungsidee für die Neubauten:

Grundlage ist die Auswahl dieser Gestaltungsvarianten im Ergebnis des Gutachterverfahrens als Ideenwettbewerb zur städtebaulichen Entwicklung.

Die dargestellten Farben dienen zur Illustration und entsprechen nicht den tatsächlich zu wählenden Farbtönen!



STADT HALLE (SAALE)

Bebauungsplan Nr. 143

Kröllwitz, Kreuzvorwerk

Plan 2 – Ansichten und Straßenquerschnitte

Planungsbüro: Architekturbüro Peter Frießleben
Dipl. Designer / Freier Architekt
Ulestraße 12
06114 Halle (Saale)

Aktualitätsstand der Planung: 16. Mai 2006

Gemarkung: Kröllwitz

Flur: 13

Maßstab:

Kartengrundlage: Liegenschaftskarte mit Inhalt der Stadtgrundkarte Stadt Halle (Saale)
Fachbereich Vermessung und Geodaten

Der vorhabenbezogene Bebauungsplan besteht aus den Plänen 1 u. 2

Vervielfältigungen der Planunterlagen für gewerbliche Zwecke sind untersagt.