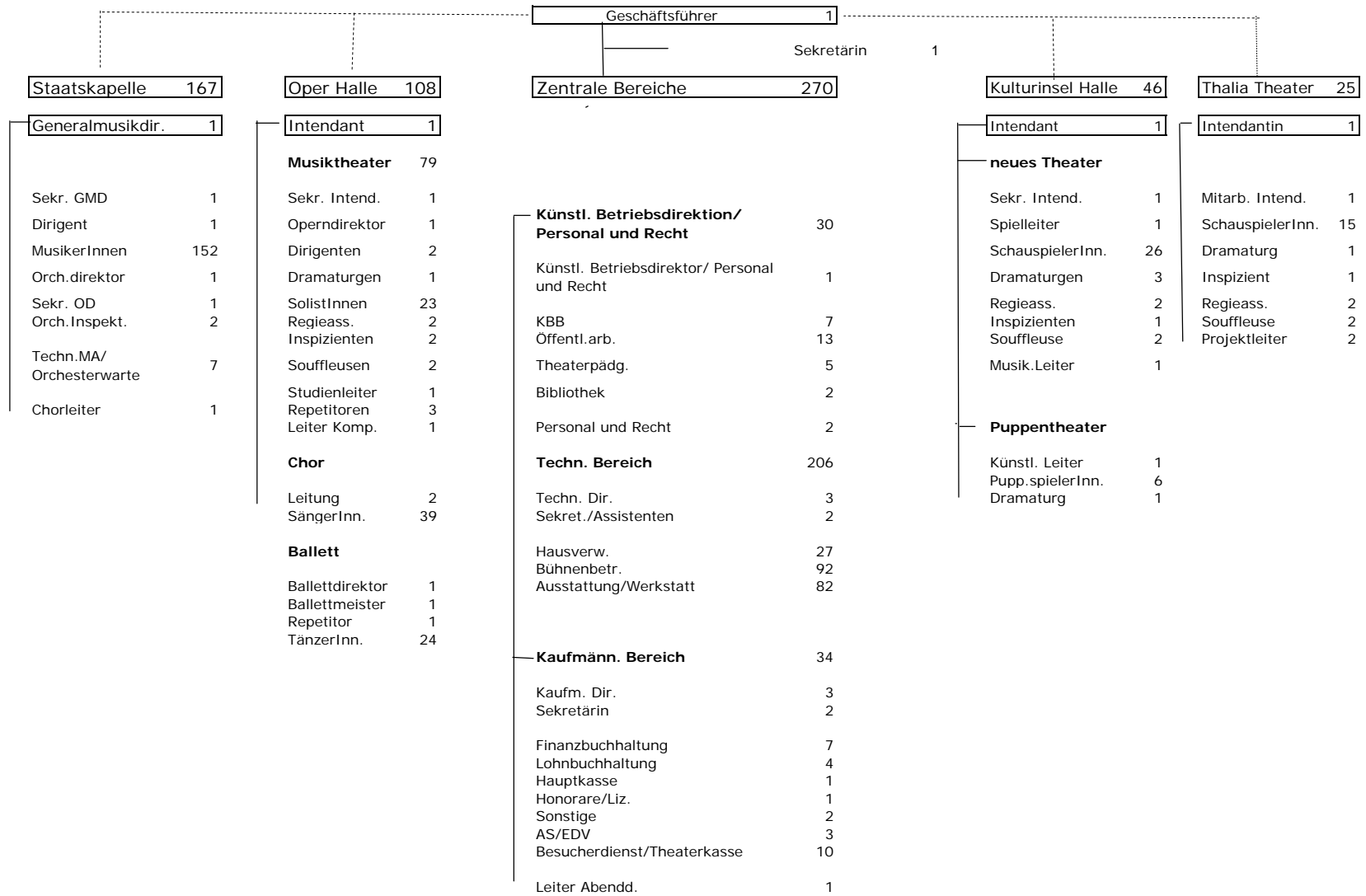


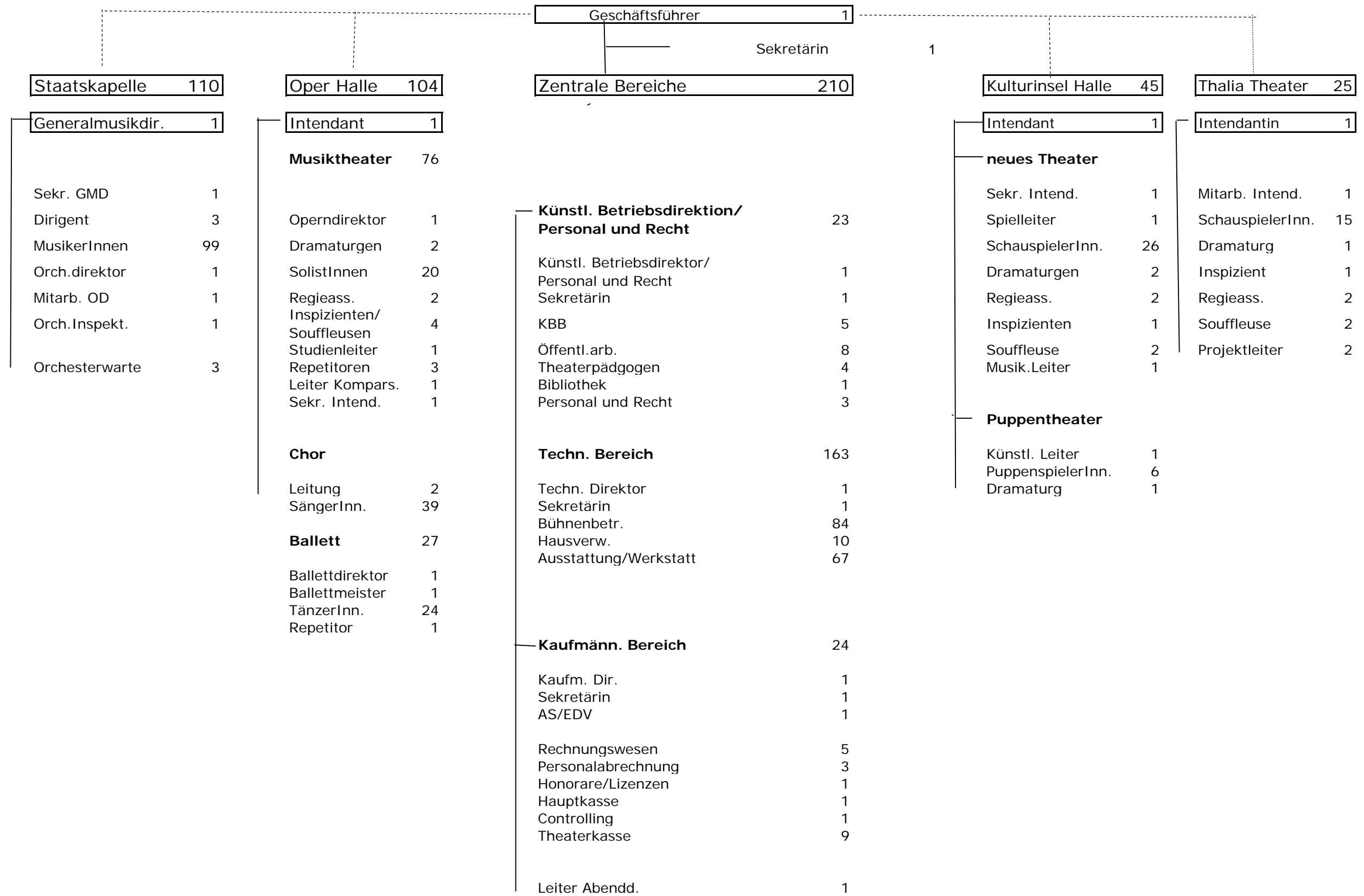
Personalbestand Anfang 2009

Theater, Oper und Orchester GmbH Halle 618



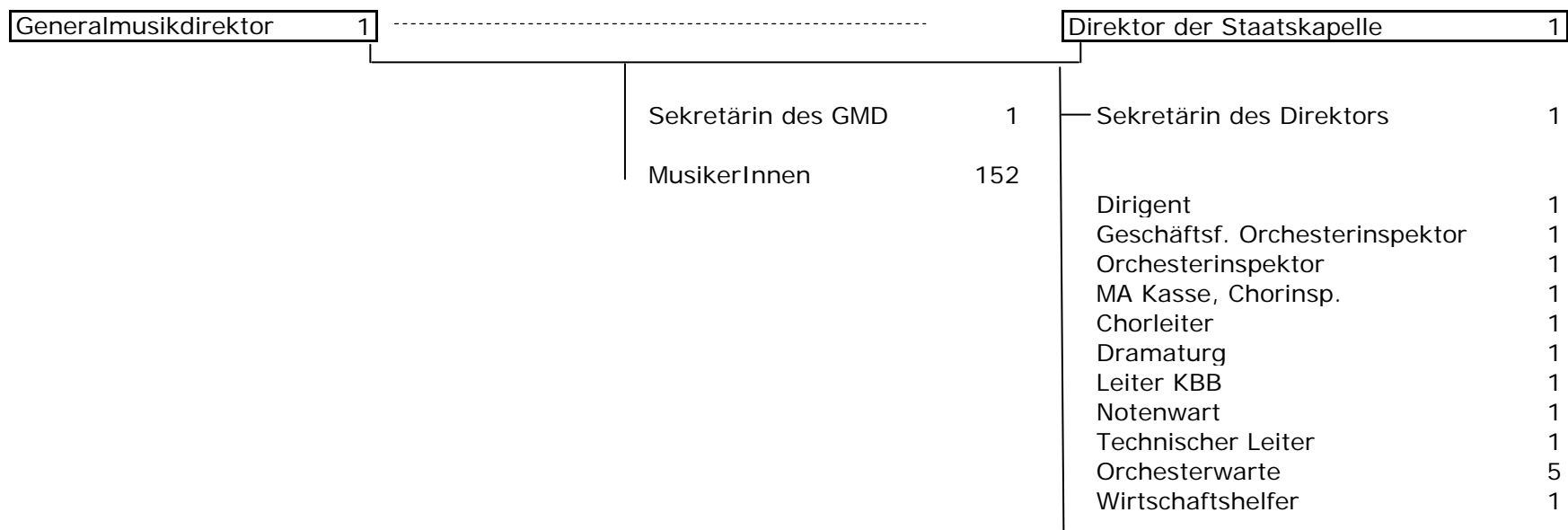
Personalbestand Ziel 2011

Theater, Oper und Orchester GmbH Halle 496



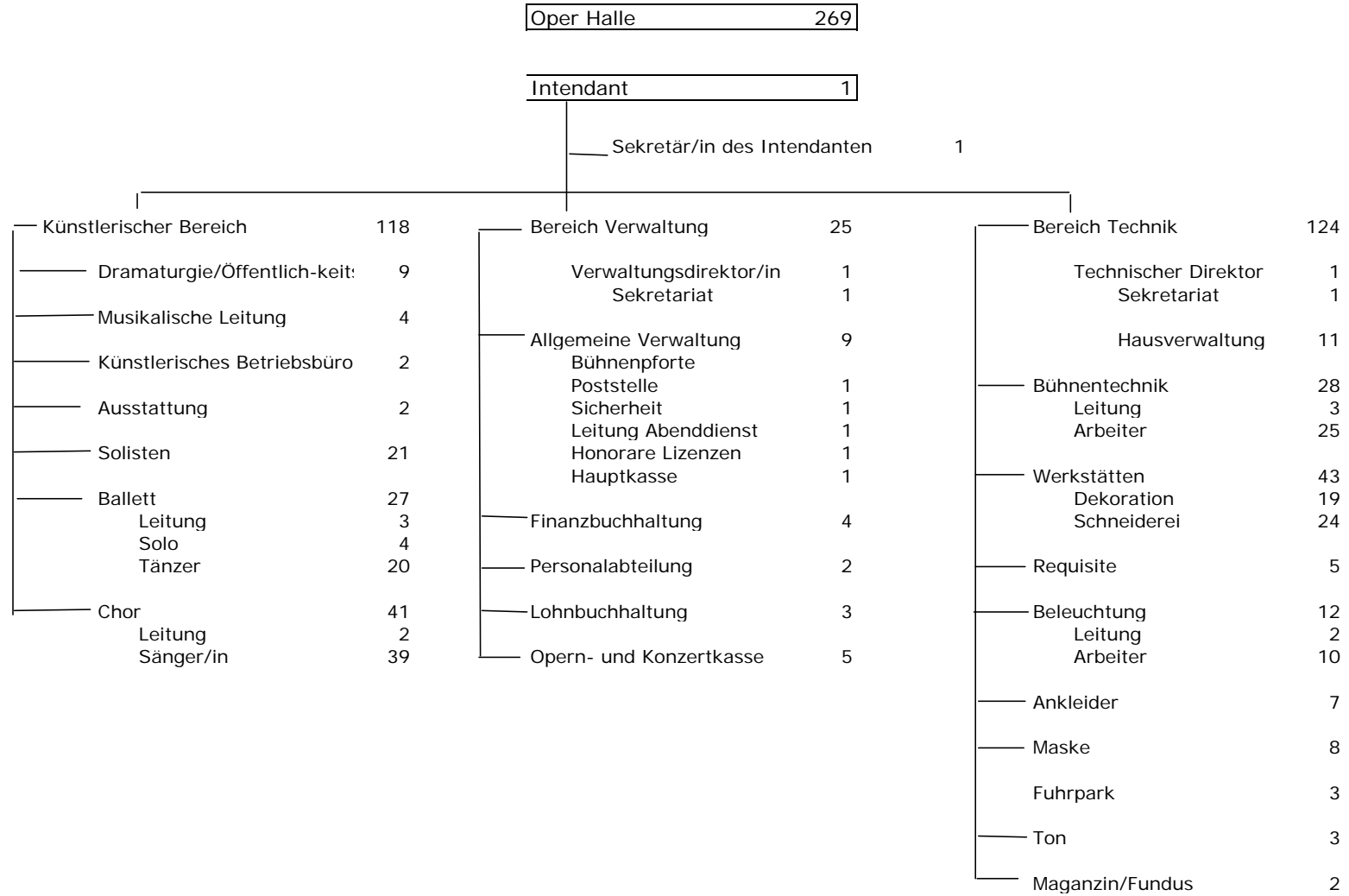
Staatskapelle Halle	171
---------------------	-----

Personalbestand - Organisationsstruktur 2008 vor Überleitung in GmbH



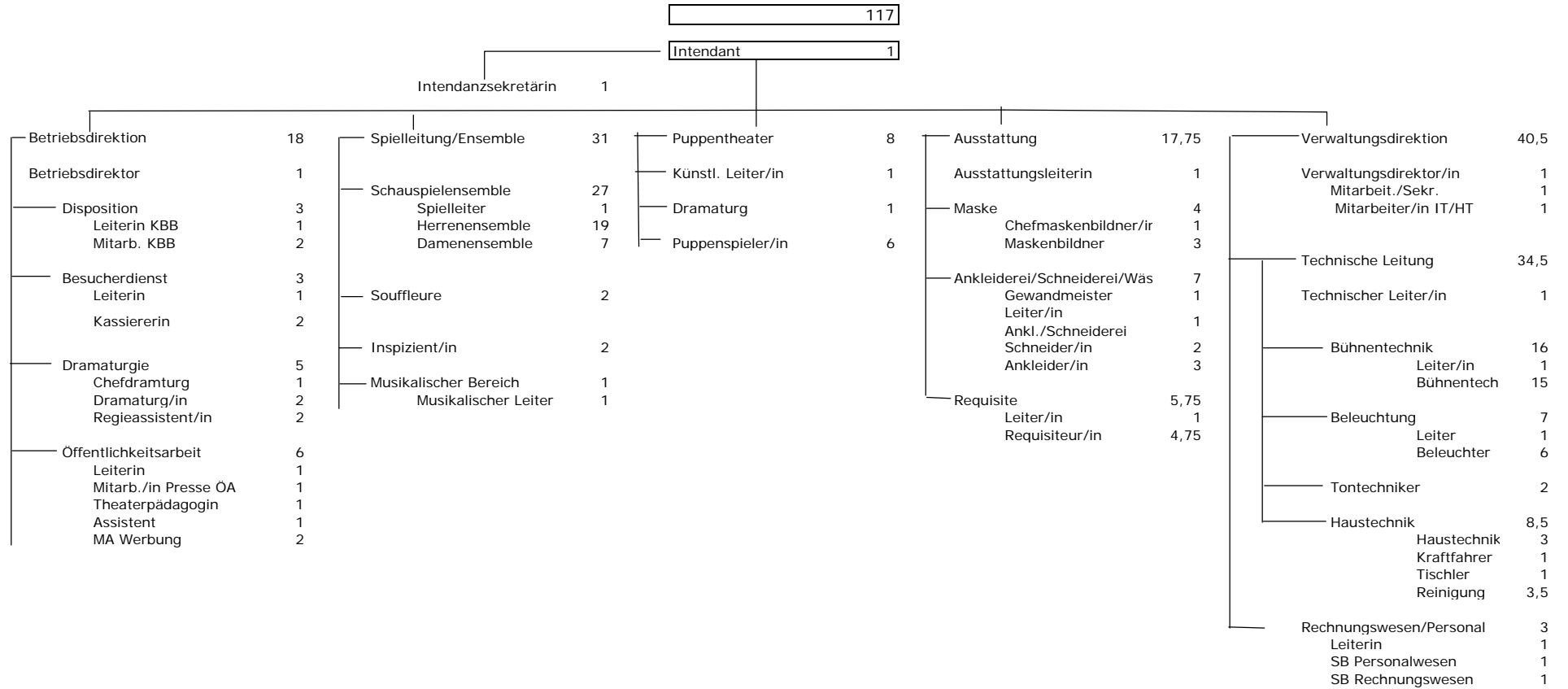
Theater, Oper und Orchester GmbH Halle

Personalbestand - Organisationsstruktur 2008 vor Überleitung in GmbH



Kulturinsel 117,25

Personalbestand - Organisationsstruktur 2008 vor Überleitung in GmbH



Thalia Theater Halle 61

Personalbestand - Organisationsstruktur 2008 vor Überleitung in GmbH

