



Variantenbeschluss



**Grundschule Johannesschule,
Liebenauer Straße 152, 06110 Halle (Saale)
Sanierung Schulgebäude,
Sanierung Hortgebäude inkl. Ergänzungsneubauten**



Makrolage



Halle - Lutherviertel

Quelle:
Google
Bilder ©2025 Airbus, GeoBasis-DE/BKG, Maxar Technologies, Kartendaten
©2025 GeoBasis-DE/BKG (©2009)



Luftbild

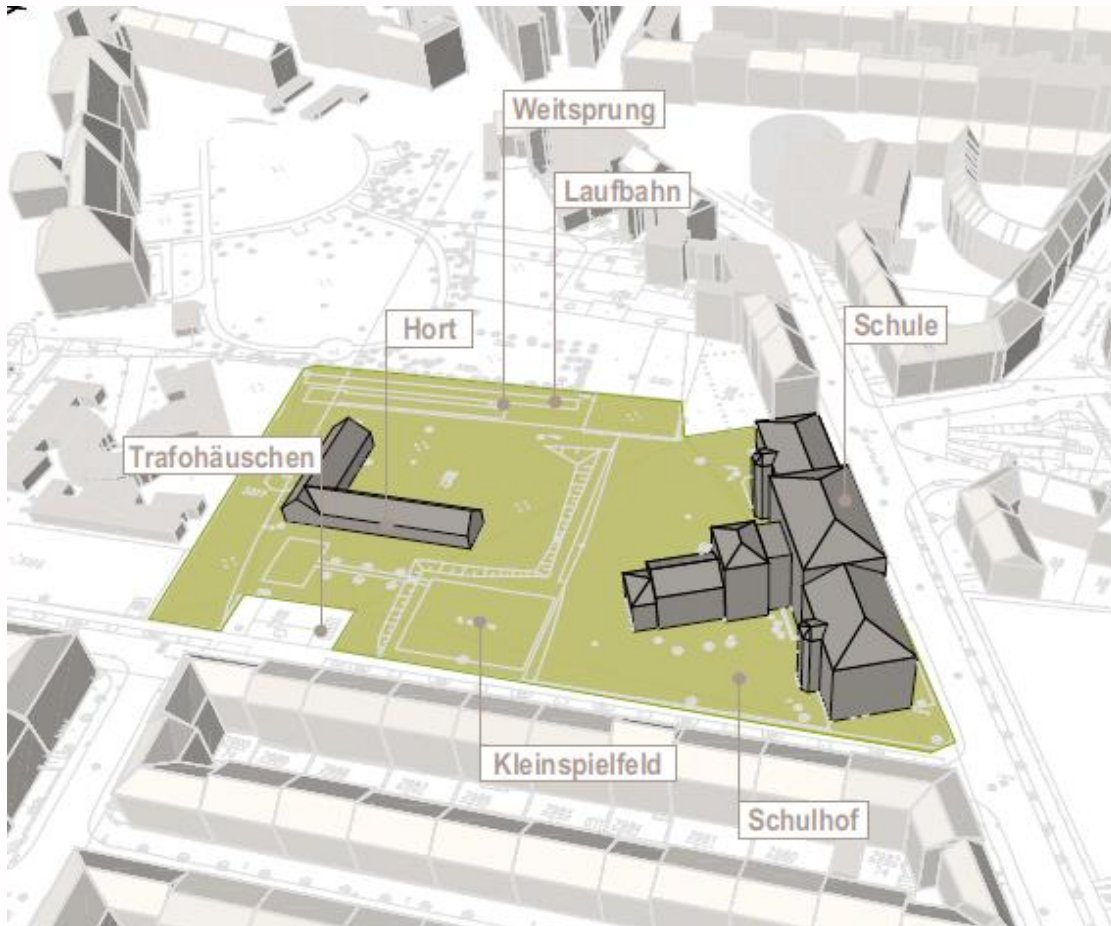


Grundschule Johannesschule, Hort und Nachbarschaft

Quelle:
Apple Karten



Bestand



- Schulgebäude mit unsanierter Außenanlage
- Fehlender Brandschutz
- Speiseversorgung aktuell im EG in zwei Klassenräumen
- Hortgebäude auf Grund des Zustandes teilweise gesperrt
- Doppelnutzung vieler Räume
- Fehlende Barrierefreiheit

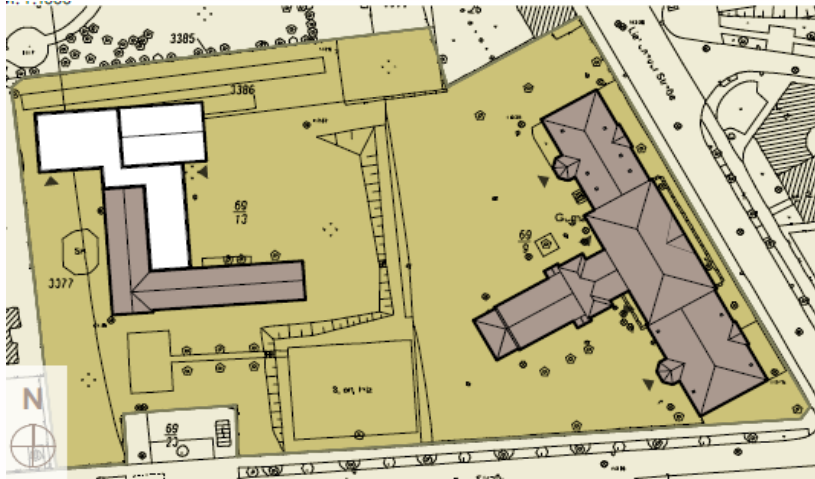


Bestandsfotos





Variante A



Schulgebäude

- Sanierung des Gebäudes inkl. Anforderungen Brandschutz
- Erfüllung R-F-Programm ab 1. Obergeschoss
- Anordnung Garderoben in den Flurbereichen
- Gestalten-/Werken-Räume im UG bleiben erhalten
- Einbau eines Aufzuges

Hortgebäude

- Erweiterung durch Bewegungsräume und Multifunktionsraum inkl. Kinderküche
- Anordnung von Themenräumen
- Horträume in Schule als Rückzugsbereiche

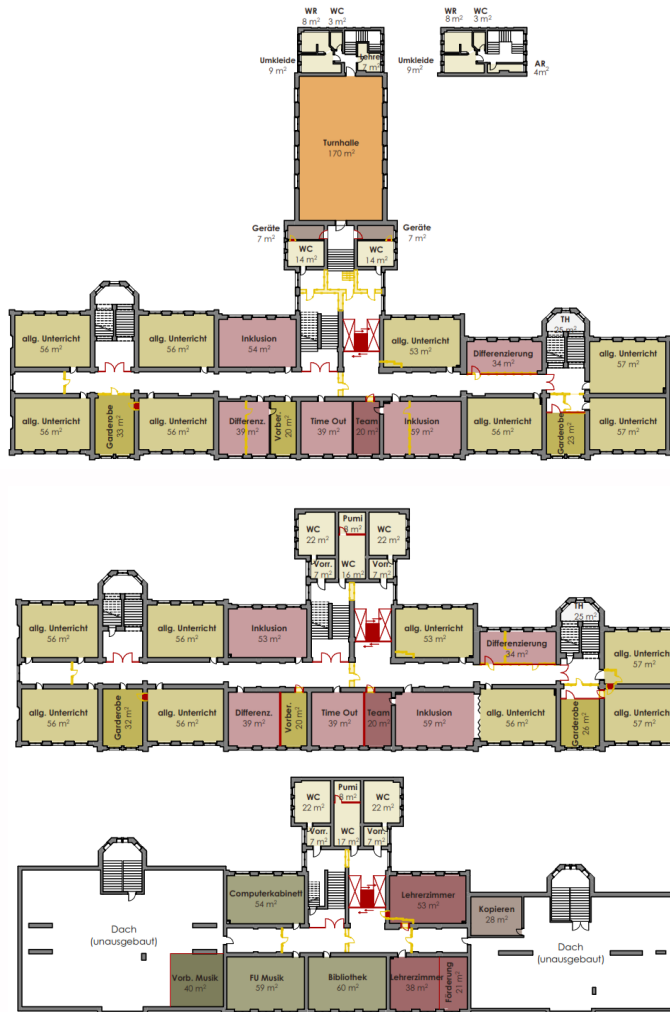
Vorentwurfsplanung:
S & P Ingenieure + Architekten





Variante A - Schule

- Erfüllung Raum- und Funktionsprogramm
- 1. OG:
Klassen 1 und 2 inkl. pädagog. Räume
- 2. OG:
Klassen 3 und 4 inkl. pädagog. Räume
- DG Fachunterricht
- Verwaltungsbereich im Erdgeschoss gemeinsam mit Hortverwaltung

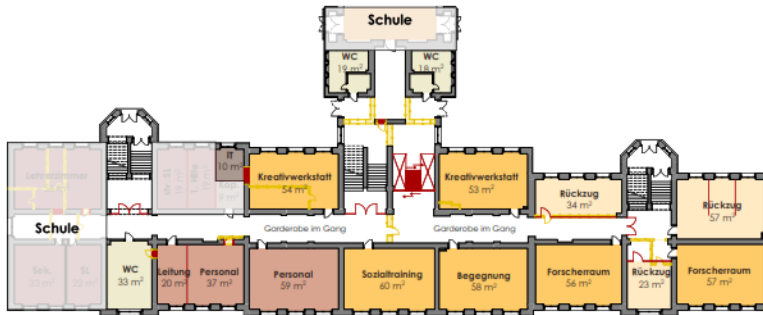


Vorentwurfsplanung:
S & P Ingenieure + Architekten





Variante A - Hort



- Erfüllung Raum- und Funktionsprogramm
- Schulgebäude EG
- Hortgebäude inkl. Anbau Bewegungsräume und Multifunktionsraum

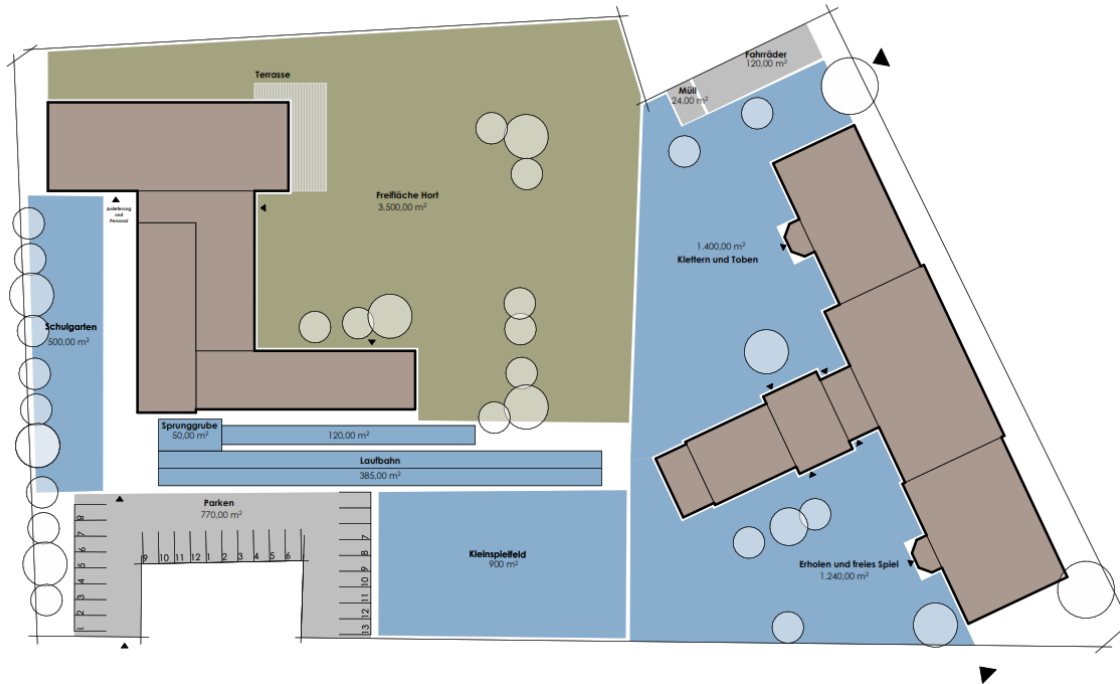
Anordnung der Räume nach Themenbereichen

- Kreativbereich
- Baubereich
- Bewegungsbereich

Variante A - Außenanlagen

Zonierung einzelner Nutzungsbereich

- Schulhof
- Hortfreifläche
- Sportbereich
- Schulgarten
- Wirtschaftshof

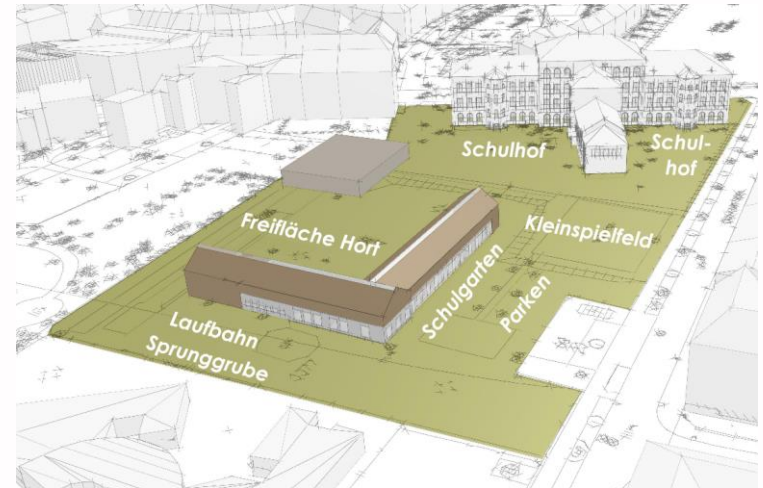
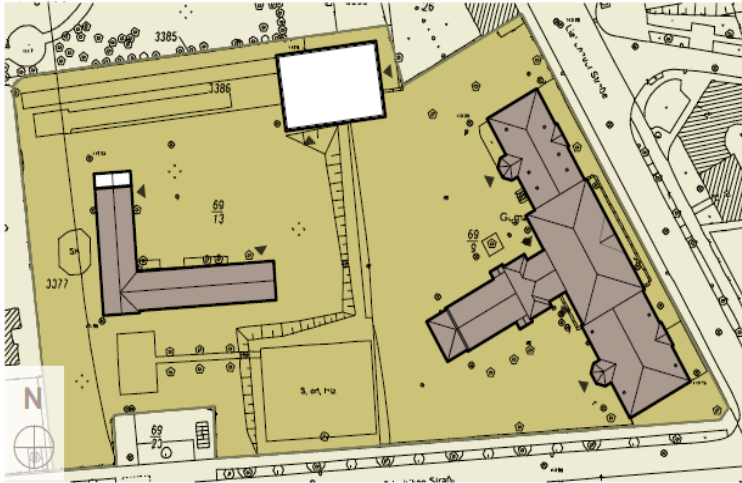


Vorentwurfsplanung:
S & P Ingenieure + Architekten





Variante B



Schulgebäude

- Sanierung des Gebäudes inkl. Anforderungen Brandschutz
- Erfüllung R-F-Programm ab 1. Obergeschoss
- Anordnung Garderoben in den Flurbereichen
- Gestalten-/Werken-Räume im UG bleiben erhalten
- Einbau eines Aufzuges

Hortgebäude

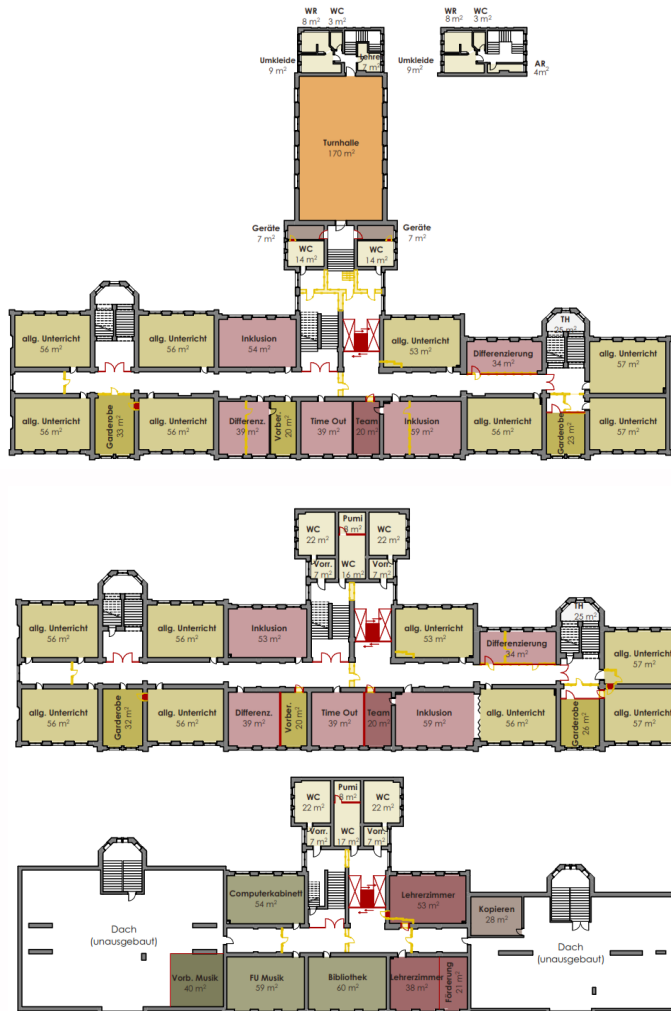
- Zweigeschossig mit Anbau von Treppenträumen
- Einbau Aufzug notwendig
- Anordnung von Themenbereichen

Neubau Multifunktionsgebäude

Separates Gebäude, mehr Aufsicht notwendig und mehr sanitäre Anlagen



Variante B - Schule



- Erfüllung Raum- und Funktionsprogramm
- 1. OG:
Klassen 1 und 2 inkl.
pädagog. Räume
- 2. OG:
Klassen 3 und 4 inkl.
pädagog. Räume
- DG Fachunterricht

- Verwaltungsbereich im Erdgeschoss gemeinsam mit Hortverwaltung

Analog Variante A

Vorentwurfsplanung:
S & P Ingenieure + Architekten



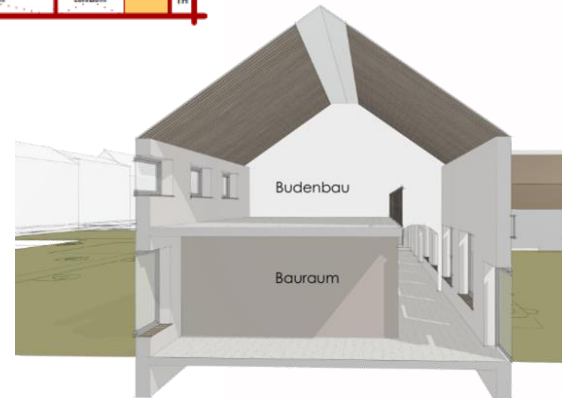
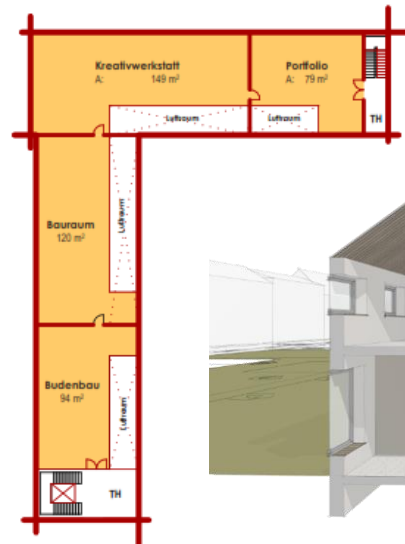
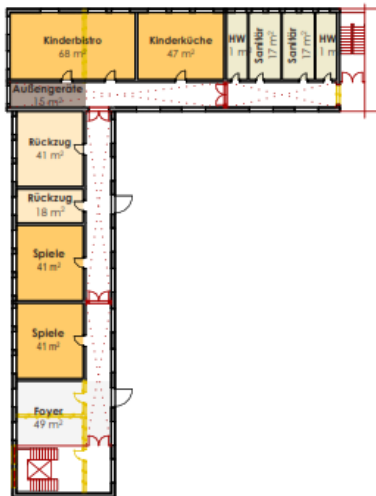
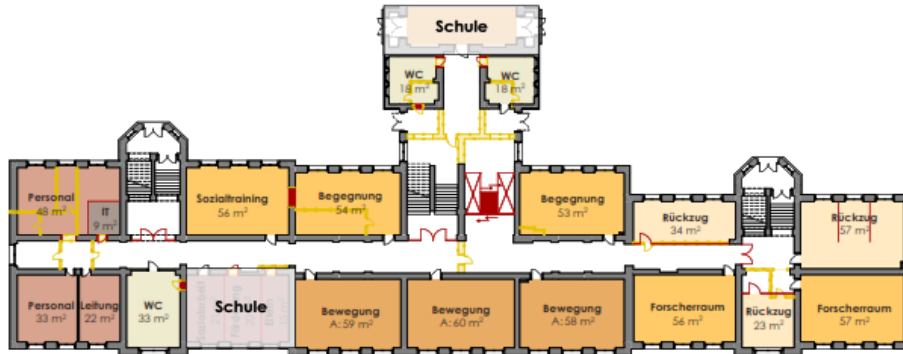


Variante B - Hort

- Erfüllung Raum- und Funktionsprogramm
- Schulgebäude EG
- Hortgebäude mit Aufstockung 1. Obergeschoss

Anordnung der Räume nach Themenbereichen

- Kreativbereich
- Baubereich
- Bewegungsbereich



Vorentwurfsplanung:
S & P Ingenieure + Architekten





Variante B - Multifunktionsgebäude



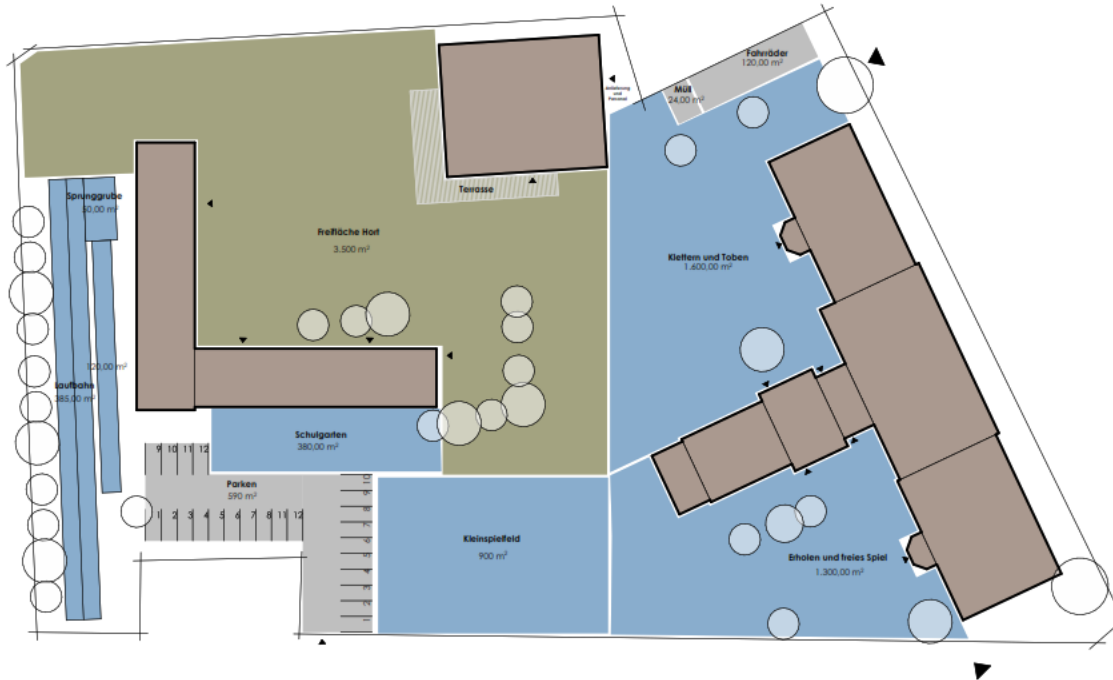
Multifunktionsgebäude

- Speiseversorgung
- Nebenräume wie:
 - Küche
 - Personal
 - WC
 - Stuhllager

Variante B - Außenanlagen

Zonierung einzelner
Nutzungsbereich

- Schulhof
- Hortfreifläche
- Sportbereich
- Schulgarten
- Wirtschaftshof



Vorentwurfsplanung:
S & P Ingenieure + Architekten





Kostenvergleich

Kostengruppe	Variante A	Variante B
KG 200 -600	16.694.000 €	17.182.000 €
KG 700 Baunebenkosten	3.672.680 €	3.780.040 €
KG 200 – 700 Risikozuschlag 15 %	3.055.002 €	3.144.306 €
KG 200 - 600 Baupreisindex 12 %	2.003.280 €	2.061.840 €
Gesamtkosten ca.:	25.424.962 €	26.168.186 €
Haushaltsplanung 2026 ff.	25.585.000 €	